

困っている子どもたちへ

「いつまで続くの」
「なんで自分ばかり…」

家族のために頑張っているあなたの気持ちを誰かに話してみること、心がラクになったり、対応策が見つかることがあります



そんな気持ちに寄り添ってくれる大人はいます！

困っていることを伝えてください

ヤングケアラー相談窓口	そのほかの身近な人
かがみのちようこそだ しきんか 鏡野町子育て支援課 ☎0868-54-2991	たんじん せんせい 担任の先生
じどうそうだんじよそうだんせんよう 児童相談所相談専用ダイヤル	ほけんしつ 保健室の先生
☎0120-189-783	そのほかのがっこう せんせい その他の学校の先生
24じかんこ 24時間子ども SOS ダイヤル	すくろおんそしやるわーかー スクールソーシャルワーカー
☎0120-0-78310	りんしやうしんりし 臨床心理士
こどものじんけん110ばん ☎0120-007-110	すくろおんかうんせーらー スクールカウンセラー
	びやういん せんせい 病院の先生
	みんせいじどういしん 民生児童委員

子どもが子どもでいられるために

ヤングケアラーとは

おとな か かじ かぞく せわ おこな じぶん せいかつ
 大人の代わりに、家事や家族の世話などを行うことで、自分の生活 や
 がくぎょう えいきょう うけて 18さい みまん こども
 学業 に影響 を受けている18歳未満の子どもをいいます。



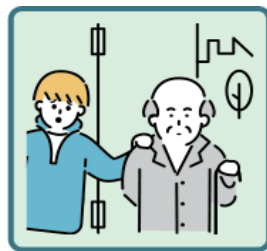
しょう びょうき かぞく
 障がいや病気のある家族
 にかわり、料理、洗濯な
 どの家事をしている



かぞく にかわり、おさな
 家族にかわり、幼いきょう
 だいの世話をしている



しょう びょうき
 障がいや病気のあるきょう
 うだいの世話や見守りをし
 ている



めを離せない家族の見守り
 や声掛けなどの気づかいは
 している



アルコール・薬物・ギャン
 ブル問題を抱えている家族
 に対応している



しょう びょうき かぞく
 障がいや病気のある家族
 の身の回りの世話や看病
 をしている



しょう びょうき かぞく
 障がいや病気のある家族
 の入浴やトイレの介助を
 している



かけい ささ ろうどう
 家計を支えるために労働を
 して、障がいや病気のあ
 る家族を助けている



にほんご
 日本語がよくわからない
 家族や障がいのある家族
 のために通訳をしている

じぶん み まわ ひと
 自分や身の回りにはあてはまる人はいませんか