

令和6年度 保育園要覧



苫田郡鏡野町立鶴喜保育園

〒708-0364 岡山県苫田郡鏡野町下森原290-1

Tel&Fax (0868)54-0411

経営主体

鏡野町

事業の目的

児童福祉法に基づいて、乳幼児の保育事業を行うこと。
 地域における子育て支援を行うこと。

運営方針

○家庭との緊密な連携の下に、子どもの状況や発達状況を踏まえ、保育園における環境を通して、養護及び教育を一体的に行う。
 ○家庭や地域の様々な社会資源との連携を図りながら、入園する子どもの保護者に対する支援及び地域の子育て家庭に対する支援等を行う。

沿革の概要

昭和 30 年 4 月 15 日 児童福祉法に基づき、日々保護者の委託を受けて保育にかける乳幼児を保育することを目的として町立鶴喜保育所を設立する(定員90名)

昭和 53 年 6 月 24 日 プール設置

昭和 56 年 4 月 1 日 鶴喜小学校設立に伴い、スクールバス利用
(中谷地区 4,5歳児希望者対象)

昭和 57 年 10 月 3 日 改築のため拡張工事開始

昭和 58 年 10 月 17 日 改築工事開始(起工式)

昭和 58 年 10 月 24 日 プレハブ式仮園舎完成

昭和 59 年 4 月 9 日 園舎老朽化により改築竣工式

昭和 60 年 10 月 9 日 町内幼年消防クラブ結成

平成 5 年 4 月 7 日 鶴喜保育所ももたろうクラブへ感謝状
岡山県警察本部より交通安全功労団体表彰受賞

平成 8 年 3 月 26 日 つるぎほいくえんのうたを制定

平成 9 年 4 月 1 日 定員90名→60名に変更

平成 16 年 3 月 31 日 園舎北側グラウンド完成

平成 17 年 3 月 1 日 (新)鏡野町に伴い、町立鶴喜保育園と改称

平成 21 年 4 月 1 日 一時保育事業実施

施設の概要

敷地面積	2,715㎡		
園舎	構造	鉄筋コンクリート造り	平屋建
	延床面積	795.7㎡	
施設の内容	乳児室	1室	28㎡
	ほふく室	1室	14㎡
	保育室	5室	214.4㎡
	遊戯室	1室	104㎡
	医務室	1室	15㎡
	調理室	1室	54㎡
	事務室	1室	50.1㎡
	調乳室	1室	3㎡
	便所	3カ所	45.3㎡
運動場	1,050㎡		

開園時間

- ・ 平日 午前7時15分～午後7時
- ・ 土曜日 午前7時15分～午後6時15分

保育目標

豊かな心と健やかな体を育み、いきいきと遊ぶ子どもの育成


目指す子ども像

- ・ 思いやりのある優しい子ども
- ・ 基本的生活習慣が身につく健康な子ども
- ・ 友だちと意欲的に楽しく遊ぶ子ども
- ・ きまりや約束を守り生活する子ども
- ・ 自然に親しみ興味や関心を持つ子ども

目指す保育園

- ・ 一人一人を大切に子どもの良さを助成しながら、個々への指導を行い、自主自立及び温かい人間関係を育む。
- ・ 人とのかかわりの中で、規範意識の芽生えを培う。
- ・ 鏡野町の恵まれた自然を生かし、五感を通じた自然体験や社会体験を積み重ね、感性豊かな心や人と関わる力を育てる。
- ・ 乳幼児の発達の連続性を考慮し、小学校への円滑な接続や家庭・地域との連携を深める。

年間重点目標

いろとりどり  えがお げんき つるぎっこ♥

伝え合おう その思いを 語り合おう 素直な気持ちを
自然大好き！遊ぼう！！学ぼう！！

生活指導目標

～早寝 早起き 朝ごはんで みんななかよし～

園児数

令和6年度入園予定（途中入園含む）

	男	女	計
もも1組(0歳児)	0	0	0
もも1組(1歳児)	0	3	3
もも2組(2歳児)	6	3	9
さくら組(3歳児)	3	11	14
たんぼぼ組(4歳児)	5	9	14
ゆり組(5歳児)	9	5	14
計	23	31	54

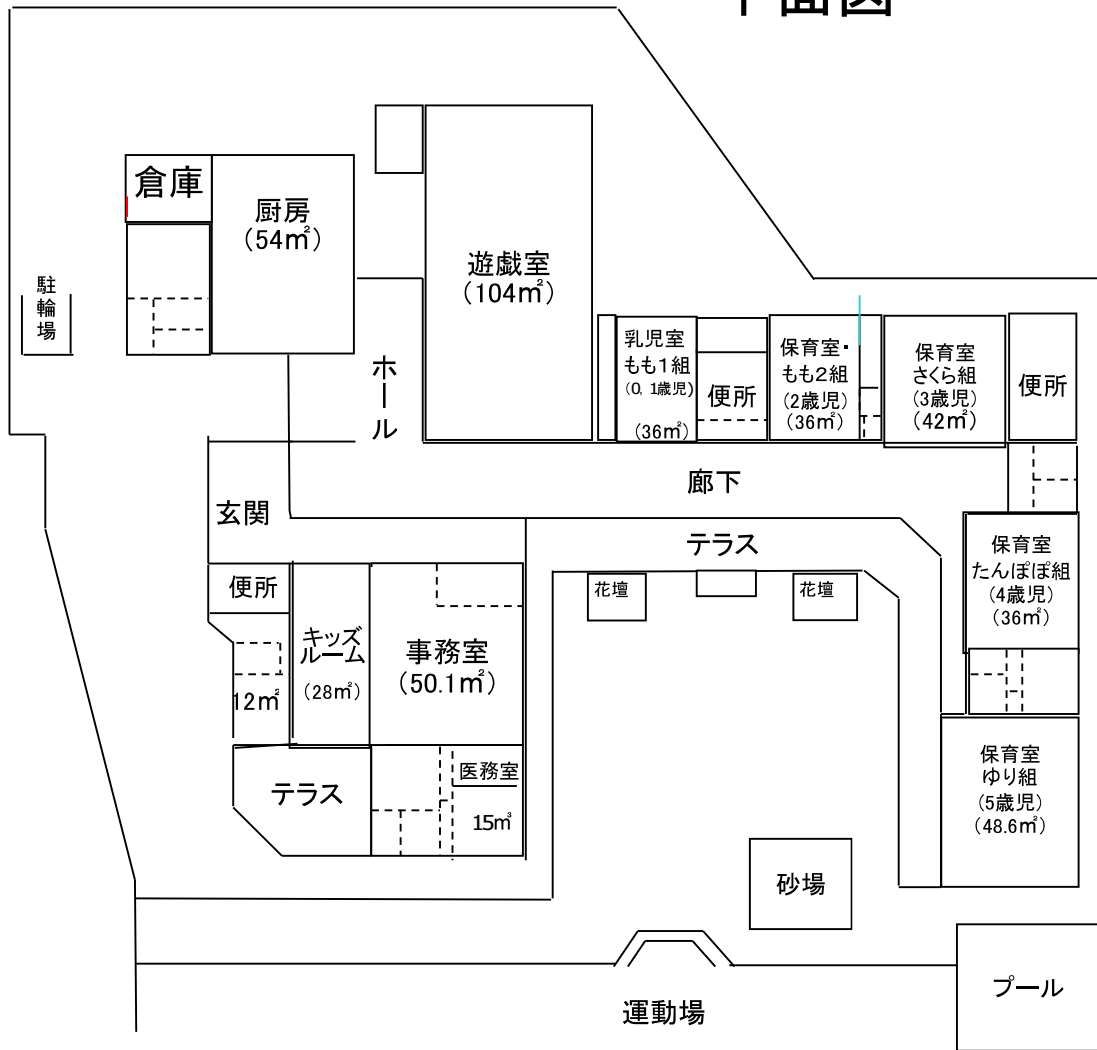
地区別園児数

地 区	人数
上森原	2
下森原	6
小座	14
馬場	8
塚谷	8
入	4
山城	0
中谷	3
地区外	9
計	54

職員数

職名	園長	主任保育士	保育士	代替保育士	一時預かり	保育補助	栄養士兼調理員	調理員	用務員	事務員	合計	園医(内科)	園医(歯科)
人数	1	1	8	3	1	2	2	1	1	1	21	武田正彦	三村泰亮

平面図



じるぎほいくえんのうた

作詞 平成七年度職員一同
作曲 居森 浩美

三	二	一
ひゆああ	にといこ	なやぶは
かめかか	こもつと	かくらな
りをるい	にだもり	よくそん
かおいお	こちやが	くくコく
がおうや	えいさう	あまおに
がきたね	がっした	そもおす
くくごの	おぱくう	ぶってな
え	のい	てば
つふほ	よ	つるげ
るくき	つあび	てす
ぎらこ	るつか	ぎのす
のまえ	ぎまけ	のつベ
こせ	のって	こなき
	こて	ぎ
		い