

令和6年度  
鏡野町立芳野こども園



要 覧



岡山県苫田郡鏡野町古川4 7 4 - 1

[TEL:0868-54-0482](tel:0868-54-0482) [FAX:0868-54-0486](tel:0868-54-0486)

## 概 況

名 称	鏡野町立芳野こども園
住 所	岡山県苫田郡鏡野町古川474-1番地(TEL:0868-54-0482 FAX:0868-54-0486)
設置主体	鏡野町
経営主体	鏡野町
設 立	昭和24年6月1日 芳野村保育所 昭和27年11月 鏡野町立芳野保育所 昭和56年5月1日 改築 平成15年10月 改修 平成17年3月 鏡野町立芳野保育園に改称 平成25年4月1日 鏡野町立認定こども園芳野保育園 平成29年4月1日 鏡野町立芳野こども園に改称
認可年月日	平成25年4月1日
設立目的	小学校就学前の子どもに対する教育及び保育並びに保護者に対する子育て支援の総合的な提供を推進する。 地域において子どもが健やかに育成される環境を整備する。
子育て支援事業	一時預かり保育、延長保育、育児保育相談、園庭開放(月1回)
職員構成	園長1名 園長代理1名 主任2名 保育士10名 管理栄養士 2名 調理員 2名 事務員 1名 パート保育士10名 パート准看護師 1名 パート調理員 1名 パート用務員 1名 保育補助3名 嘱託医 2名
収容定員	170名(保育園部150名、幼稚園部20名)
こども園の1年(令和6年度)	4月 入園式・家庭訪問・歓迎会(なかよしデー) 10月 運動会(3・4・5歳児)・秋の遠足・秋祭り・参観日(3未) 参観日・保護者会総会 内科健診・歯科検診・もちつき・芳野なべ・人形劇観劇(ばら) 5月 春の遠足・図書館へ行く・親子遠足(ばら) 11月 防火パレード・おまつりごっこ・七五三・参観日(3未) 6月 内科健診・年長児交流会・プール開き・田植え 12月 生活発表会(3・4・5歳児)・クリスマス会・お飾りつくり(ばら) 交通安全指導 個人懇談(3未)クラス懇談(3未) 7月 セタ・オープン参観日・個人懇談(3上) 1月 とんど 不審者対応訓練・かがみの園との交流 町内年長児作品展 8月 夏祭り・プール納め 2月 豆まき・参観日・保護者会総会・作品展・入園説明会 9月 お月見 3月 ひな祭り会・お別れ会・お別れ散歩・卒園式  【毎月】 身体計測・避難消火訓練・安全指導・食育指導・クッキング・なかよしデー(異年齢児との交流) 【その他】 英語教室(5歳児)・音楽教室(3上)・わらべうたで遊ぼう(3未)
地域との交流	芳寿会(芳野地区老人クラブ)、老人ホームかがみの園、グループホーム福福福祉センター、JA青年部
関連機関との連携	教育委員会、子育て支援課、町の保健師、臨床心理士、理学療法士、スクールソーシャルワーカー 児童相談所、南小学校、郷幼稚園、芳野公民館、町内こども園・保育園
保護者会活動	年会費5,000円(前期、後期に分けて集金) 研修会、講演会、お涼み会ごっこ、運動会、秋祭り、卒園遠足、クリスマス会、節分、ひな祭り会  ももたろうクラブ交通安全活動

**保育目標**

豊かな心と健やかな体を育み いきいきと遊ぶ子どもの育成

**めざす子ども像**

- ・思いやりのあるやさしい子ども
- ・基本的生活習慣が身につく健康な子ども
- ・友達と意欲的に楽しく遊ぶ子ども
- ・決まりや約束を守り生活をする子ども
- ・自分で考え最後まで頑張る子ども
- ・自然や地域に親しみ興味や関心を持つ子ども

**めざす子ども園**

- ・一人ひとりを大切に、子どもの良さを助長しながら個々への指導を行い
- ・自主自立および温かい人間関係を育む。
- ・人との関わりの中で、規範意識の芽生えを培う。
- ・鏡野町の恵まれた自然を生かし、五感を通じた自然体験や社会体験を積み重ね、感性豊かな心や、人とかかわる力を育てる。
- ・幼児の発達の連続性を考慮し、小学校への円滑な接続や家庭・地域との連携を深める。

**令和6年度 年間重点目標**

- ・早寝・早起き・朝ごはんと元気な挨拶で、基本的生活習慣を身につけよう。
- ・保育者や友達とやり取りを楽しみ、気持ちを通わせよう。
- ・絵本やわらべ歌を通して、安心感の中で豊かな心を育もう。
- ・自然の中で思いっきり遊び、感じたことを自分なりに表現しよう。

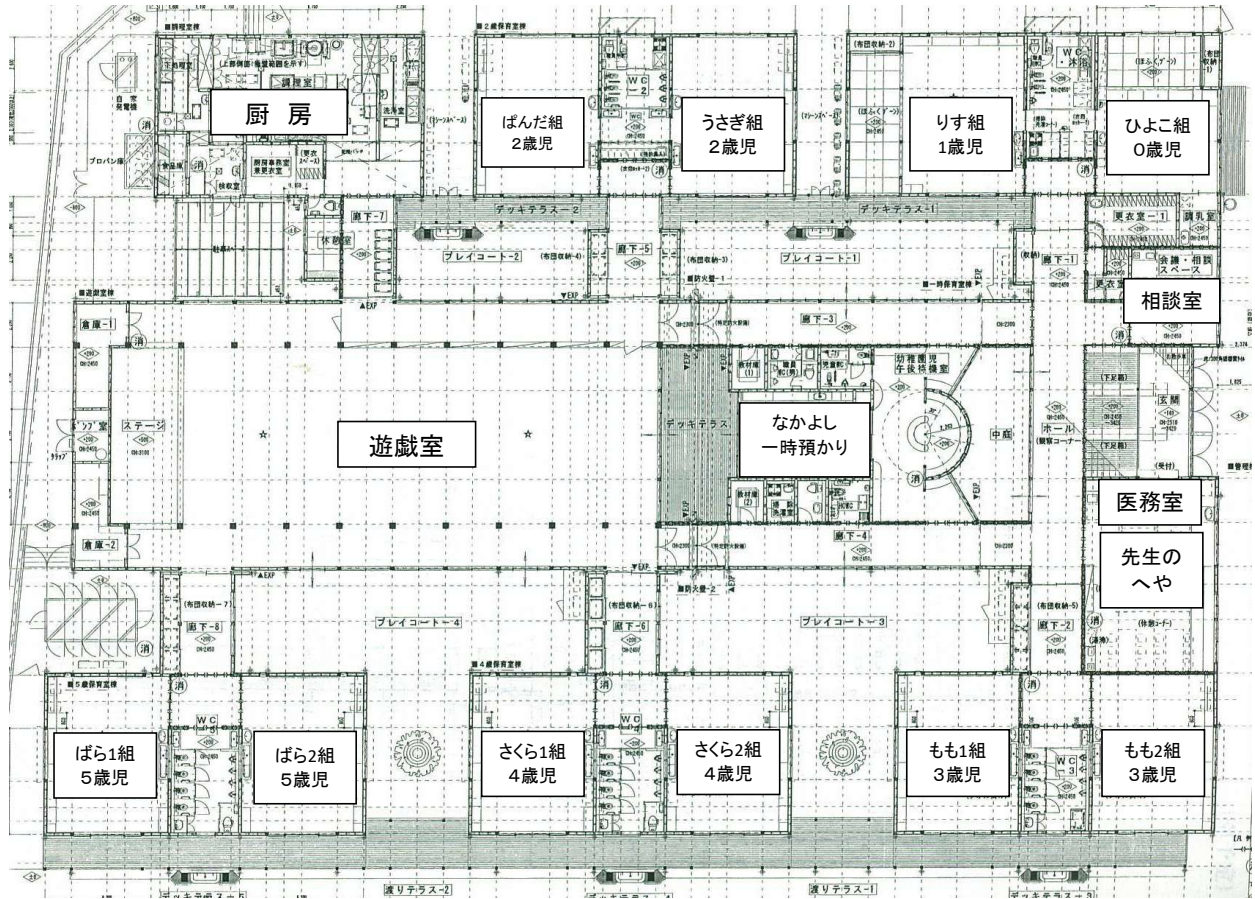
**令和6年度 園児人数及び担任保育士数 (令和6年4月1日現在)**

組		ひよこ	りす	うさぎ	ぱんだ	もも1	もも2	さくら1	さくら2	ばら1	ばら2	合計
年 齢		0	1	2	2	3	3	4	4	5	5	
園 児 数	保育園部 (標準時間)	2	10	10	9	12	11	13	12	12	12	103
	保育園部 (短時間)	0	2	0	1	1	1	0	2	1	1	9
	幼稚園部					1	1	2	1	1	2	8
	合計	2	12	10	10	14	13	15	15	14	15	120
保育士数		2	2	2	2	1	1	1	1	2	2	16

《 1 日 の 流 れ 》

	時間	3歳未満児		3歳以上児	
				保育園部	幼稚園部
開園	7:15	開園		開園	
◇登園する		◇登園する		◇登園する(標準時間)	◇登園する
・朝の検診		・朝の検診		・朝の検診	
・身の回りの始末		・身の回りの始末		・身の回りの始末	
・好きな遊び		・好きな遊び		・好きな遊び	
	8:00	◇登園する(短時間)			
・排泄、手洗い	8:30				◇登園する
・おやつ					・朝の検診
					・身の回りの始末
◇教育・保育計画による遊び	9:45	◇教育・保育計画による遊び		◇教育・保育計画による遊び	◇教育・保育計画による遊び
・室内、戸外、園外		・室内、戸外、園外		・室内、戸外、園外	・室内、戸外、園外
◇給食	11:10	◇給食		◇給食	◇給食
・排泄、手洗い	11:25	・排泄、手洗い		・排泄、手洗い	
◇午睡	12:45	◇午睡		◇午睡	◇降園
・午睡準備		・午睡準備		・午睡準備	
・寝る		・寝る		・寝る	
・目覚める		・目覚める、片付け		・目覚める、片付け	
・排泄、手洗い		・排泄、手洗い		・排泄、手洗い	
◇おやつ	14:50	◇おやつ		◇おやつ	・好きな遊び
◇降園	15:30	◇降園(標準時間)		◇降園(標準時間)	◇降園準備
・降園準備		・降園準備		・降園準備	
・順次降園		・順次降園		・順次降園	
・好きな遊び		・好きな遊び		・好きな遊び	
◇延長保育	16:00	◇延長保育		◇延長保育	・降園(13:30)
	18:15				
閉園	19:00	閉園		閉園	

# 保育園の配置図



よしのこどもえんのうた

作詞 平成二十七年 度職員  
作曲 原田 愛

一、  
 ともだち たくさん あつまって  
 かけっこ なわとび かくれんぼ  
 かけっこ なわとび かくれんぼ  
 かけっこ なわとび かくれんぼ  
 かけっこ なわとび かくれんぼ

二、  
 おはなも にこにこ わらってる  
 おはなも にこにこ わらってる  
 おはなも にこにこ わらってる  
 おはなも にこにこ わらってる

三、  
 おきのかに つつまれて  
 おきのかに つつまれて  
 おきのかに つつまれて  
 おきのかに つつまれて