

# 医療・介護・福祉

## 連携マップ



鏡野町役場 総合福祉課

TEL. 0868-54-2986

FAX. 0868-54-2891

令和4年4月

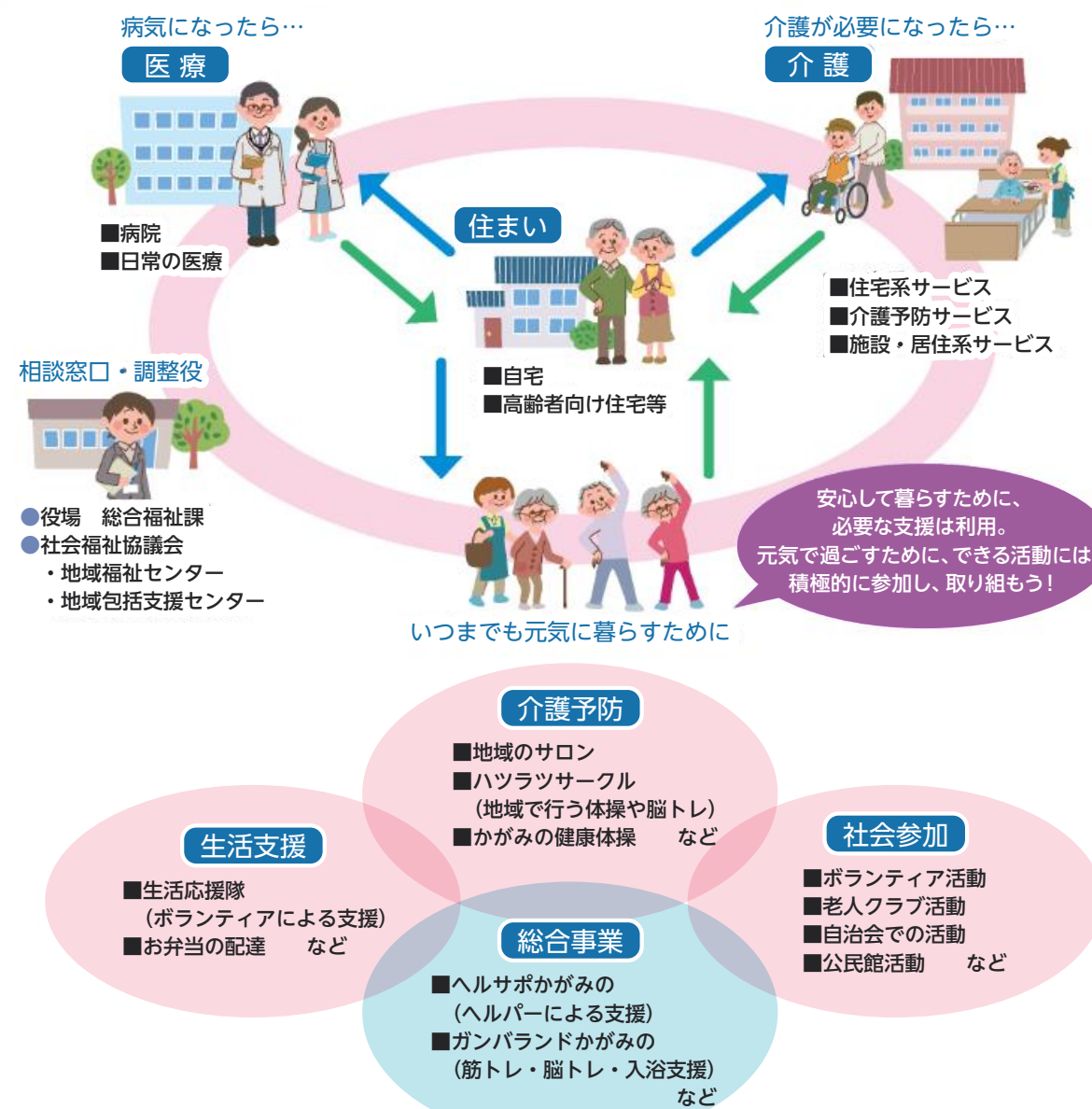
住民が生涯にわたって健康づくりと介護予防に取り組み、  
支援が必要になっても様々なサービスを利用しながら  
住み慣れた地域で、安心して生活できる町づくり

鏡野町では、医療・介護・介護予防・生活支援・住まいの各分野が互いに連携しながら  
支援する「地域包括ケアシステム」を基盤として、地域住民一人ひとりの暮らしと生きがい、  
地域を共に創っていく「地域共生社会」の実現を目指しています。

※「地域共生社会」

制度・分野ごとの『縦割り』や「支え手」「受け手」という関係を超えて、地域住民や地域の多様な主体が『我が事』として参画し、人と人、人と資源が世代や分野を超えて『丸ごと』つながることで、住民一人ひとりの暮らしと生きがい、地域をともに創っていく社会

### 【鏡野町の地域包括ケアシステムのイメージ】



## 鏡野町 医療・介護・福祉 マップ



# 役場周辺 詳細図



## 地域包括支援センター

名称	電話番号	住所	業務内容
1 鏡野町地域包括支援センター	(0868) 54-2984	竹田660	総合相談支援事業、権利擁護、介護予防ケアマネジメント、包括的・継続的ケアマネジメント

## 権利擁護センター

名称	電話番号	住所	業務内容
2 鏡野町権利擁護センター	みなよく (0868) 54-3749	古川439-1	権利擁護・成年後見制度の相談支援等、市民後見人の養成・活動支援等

## 社会福祉協議会

名称	電話番号	住所
2 鏡野町社会福祉協議会 (鏡野地域福祉センター)	(0868) 54-1243	古川439-1
3 奥津地域福祉センター	(0868) 52-2940	井坂495
4 上齋原地域福祉センター	(0868) 44-2492	上齋原480-1
5 富地域福祉センター	(0867) 57-2026	富西谷119

## 鏡野地域

### 医療機関等

名称	診療科目等	電話番号	住所	診療受付時間等
6 鏡野町国民健康保険病院	内科、小児科、外科、整形外科、耳鼻咽喉科、リハビリテーション科	(0868)54-0011	寺元365	8:15~11:30(土曜は午前中のみ) 13:30~16:30 ㊿日曜・祝祭日
7 芳野病院	内科、外科、整形外科、神経内科、胃腸内科、リハビリテーション科、小児外科、放射線科、禁煙外来、物忘れ外来	(0868)54-0312	吉原312	8:00~12:00 13:30~17:30 ㊿水曜・日曜・祝祭日
8 藤本診療所	内科、小児科	(0868)54-3350	古川421-5	8:30~12:00(木曜は午前中のみ) 17:30~19:30 ㊿日曜・祝祭日
9 西村眼科医院	眼科	(0868)54-0240	古川150	8:00~11:00(再診~11:30 木曜は午前中のみ) 13:00~15:30(再診~16:00) 火曜(手術日)㊿日曜・祝祭日 要予約
10 山田医院	内科、小児科	(0868)54-0019	寺元343-1	8:30~12:00(土曜は午前中のみ) 14:00~18:00 ㊿日曜・祝祭日
11 武田医院	内科、消化器科(消化器内科)(胃腸内科)、小児科	(0868)54-0552	入48-1	8:30~12:30(土曜は午前中のみ) 17:00~18:00 ㊿木曜・日曜・祝祭日
12 三村医院	内科、心療内科、小児科	(0868)56-0101	香々美850-8	9:00~12:30 17:00~18:30 (水曜は午前中のみ、土曜は9:00~14:00) ㊿日曜・祝祭日
13 椋代歯科医院	歯科	(0868)54-0045	古川416-1	9:00~12:30 15:00~19:00 (土曜は~17:30) ㊿木曜・日曜・祝祭日
14 石川歯科医院	歯科	(0868)54-3290	吉原383-1	9:00~12:00 ㊿木曜・日曜・祝祭日
15 ひら歯科クリニック	歯科	(0868)54-4555	竹田133	9:00~12:30 14:30~18:30 (土曜は~16:30) ㊿木曜・日曜・祝祭日
16 みむら歯科	歯科	(0868)54-0088	沖60-5	9:00~13:00 15:00~20:00 (水曜は午後、土曜は午前のみ) ㊿日曜・祝祭日
17 そよかぜ薬局	調剤薬局	(0868)54-3988	吉原29	8:30~19:00(水曜・土曜は~18:00) ㊿日曜・祝祭日
18 そよかぜ薬局寺元店	調剤薬局	(0868)54-7188	寺元341-7	8:30~18:30(土曜は~13:00) ㊿日曜・祝祭日

### 介護保険関係施設等

名称	電話番号	住所	サービス種別	
19 ふれあいの里指定居宅介護支援事業所	(0868)54-1243	古川439-1	居宅介護支援事業所	
20 居宅介護支援事業所 ケアプランよしの	(0868)54-5110	吉原325		
21 居宅介護支援事業所 わかば	(0868)56-0164	真経525-1		
22 訪問看護ステーション あおぞら	(0868)54-4084	吉原306		訪問看護

## 奥津地域

### 医療機関等

名称	診療科目	電話番号	住所	診療受付時間等
48 奥津診療所	内科 整形外科(金曜のみ)	(0868)52-2121	女原90-1	9:30~12:00 13:00~16:00 ㊿火曜午後・土曜・日曜・祝祭日
49 奥津歯科診療所	歯科	(0868)52-2255	女原90-1	9:30~12:00 13:00~16:00 ㊿月曜・水曜・金曜・土曜・日曜・祝祭日

### 介護保険関係施設等

名称	電話番号	住所	サービス種別
50 居宅介護支援事業所 P Cスマイル	(0868)52-7600	羽出西谷378	居宅介護支援事業所
51 美湯の里 居宅介護支援事業所	(0868)52-0393	奥津84-6	
52 奥津指定訪問介護事業所	(0868)52-2940	井坂495	訪問介護(ホームヘルプサービス)
53 ヘルパーステーション自由が丘	(0868)52-0393	奥津84-6	
54 奥津広済園デイサービスセンター	(0868)52-9011	杉750-4	通所介護(デイサービス)
55 特別養護老人ホーム 奥津広済園	(0868)52-9011	杉750-4	短期入所生活介護(ショートステイ) 介護老人福祉施設(特別養護老人ホーム)
56 グループホーム 美湯の里(美湯ユニット)	(0868)52-7922	奥津84-3	認知症対応型共同生活介護(グループホーム)
(湯気ユニット)	(0868)52-7100	奥津92-1	

### 福祉関係施設等

名称	電話番号	住所	サービス種別
57 シェアハウス自由が丘	(0868)52-0393	奥津84-6	住宅型有料老人ホーム
58 奥津指定居宅介護事業所	(0868)52-2940	井坂495	居宅介護(障害福祉)

※医療機関等については、診療受付時間等が変更になることがありますので各機関にお尋ねください。

名称	電話番号	住所	サービス種別
23 訪問介護ステーション ヘルパー24	(0868)54-4324	吉原306	訪問介護(ホームヘルプサービス)・居宅介護(障害福祉)
24 ふれあいの里指定通所介護事業所	(0868)54-1243	古川439-1	通所介護(デイサービス)
25 デイサービス みもこころ	(0868)54-0101	吉原325	
26 デイサービス musubi「結び」	(0868)56-0311	寺和田1555	
27 老人保健施設 虹	(0868)54-3250	古川1406	介護老人保健施設・短期入所療養介護(医療型ショートステイ)・訪問リハビリテーション・通所リハビリテーション(デイケア)
28 いずみ山荘在宅介護サービスセンター	(0868)54-1212	公保田73-2	短期入所生活介護(ショートステイ)
29 特別養護老人ホーム いずみ山荘	(0868)54-1212	公保田73-2	介護老人福祉施設(特別養護老人ホーム)
30 地域密着型特別養護老人ホーム 新宅	(0868)54-7500	公保田155-1	
31 グループホーム 福福	(0868)54-1625	古川534	認知症対応型共同生活介護(グループホーム)
32 グループホーム さくらそう	(0868)54-5002	小座424-1	
33 グループホーム いずみ山荘	(0868)54-1212	公保田73-2	小規模多機能型居宅介護
34 小規模多機能型居宅介護 気楽亭	(0868)54-5131	吉原336	
35 小規模多機能型居宅介護 わかば	(0868)56-0577	真経525-1	小規模多機能型居宅介護
36 小規模多機能型居宅介護 ひかりハウス	(0868)54-4568	下原1414-1	
37 看護小規模多機能型居宅介護らいふ	(0868)54-3650	市場60-5	看護小規模多機能型居宅介護
38 有限会社 コスモクリエイト	(0868)54-0346	古川1154-3	福祉用具貸与・特定福祉用具購入

### 福祉関係施設等

名称	電話番号	住所	サービス種別
39 特定非営利活動法人 稲の穂 クレヨン	(0868)54-5904	竹田768	生活介護(障害福祉)・放課後等デイサービス(障害児通所支援)
40 養護老人ホーム かがみの園	(0868)54-0235	古川475-1	養護老人ホーム
41 エルダーズアパートメント ア・パレット	(0868)54-0312	吉原336	住宅型有料老人ホーム
42 鏡野町相談支援センター いろどり	(0868)54-7088	古川439-1	計画相談支援(障害福祉)
43 鏡野町地域活動支援センター 作業所ふきのとう	(0868)54-1132	古川439-1	地域活動支援センター(作業所)
44 社会就労センターあさひ園	(0868)54-3365	真加部455-2	就労継続支援(B型)(障害福祉)
45 デイケアセンター ビーハウス	(0868)54-0312	吉原312	児童発達支援・放課後等デイサービス(障害児通所支援)、生活介護(障害福祉)
46 生活介護支援事業所 アプローチ	(0868)54-7677	入1140-1	生活介護(障害福祉)
47 共同生活援助事業所 テイクオフ	(0868)54-4447	入509	共同生活援助(グループホーム)(障害福祉)

## 上齋原地域

### 医療機関等

名称	診療科目	電話番号	住所	診療受付時間等
59 上齋原診療所	内科	(0868)44-2008	上齋原480-1	9:30~12:00 13:00~16:00 ㊿月曜午後・水曜・木曜午後・金曜・土曜午後・日曜・祝祭日
60 上齋原歯科診療所	歯科	(0868)44-2526	上齋原480-1	9:30~12:00 13:00~17:45(土曜は~17:00) ㊿木曜・金曜・日曜・祝祭日

### 介護保険関係施設等

名称	電話番号	住所	サービス種別
61 たんばば居宅介護支援事業所	(0868)44-2482	上齋原90-3	居宅介護支援事業所
62 鏡野町上齋原指定通所介護事業所	(0868)44-2492	上齋原480-1	通所介護(デイサービス)
63 小規模多機能型居宅介護 たんばば	(0868)44-2202	上齋原90-3	小規模多機能型居宅介護
64 小規模多機能型居宅介護 わたげ	(0868)44-7707	上齋原526-7	

## 富地域

### 医療機関等

名称	診療科目	電話番号	住所	診療受付時間等
65 富診療所	内科	(0867)57-2009	富西谷119	9:30~12:00(月曜・水曜・金曜) 15:00~16:30(第4を除く金曜) ㊿月曜午後・火曜・木曜・土曜・日曜・祝祭日
66 富歯科診療所	歯科	(0867)57-2266	富西谷119	8:30~13:00(木曜は~12:00) 14:00~17:00(第2・4土曜のみ診察) ㊿火曜・日曜・祝祭日・第1・3・5土曜

### 介護保険関係施設等

名称	電話番号	住所	サービス種別
67 鏡野町富指定通所介護事業所	(0867)57-2026	富西谷119	通所介護(デイサービス)
68 グループホーム パオパオの木	(0867)57-7001	富東谷438	認知症対応型共同生活介護(グループホーム)