

鏡野町町勢要覧

# 統計資料編

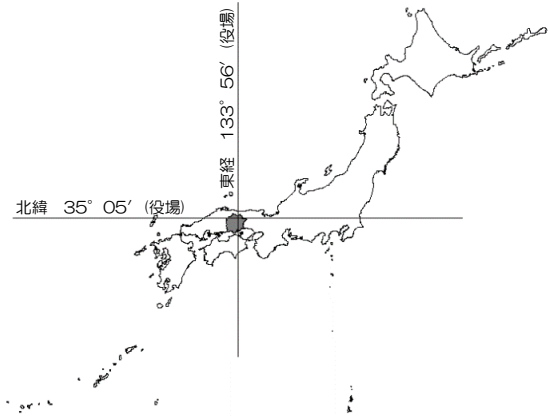
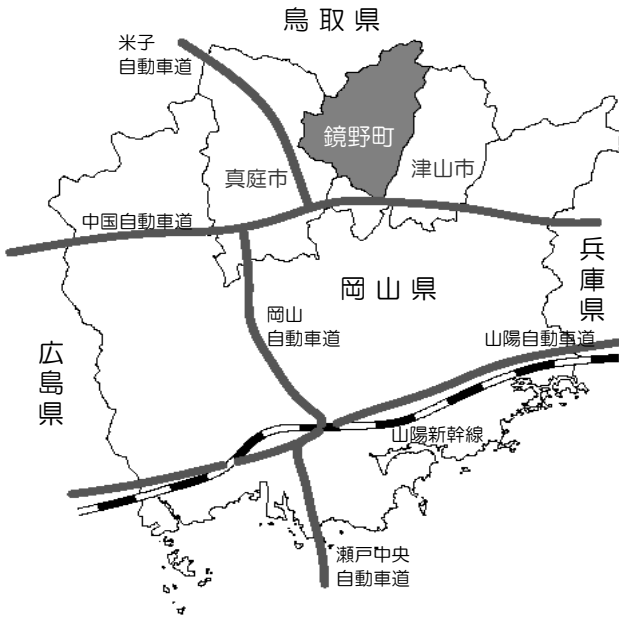
2017

## CONTENTS

位置と面積	1
人口	2
労働	3
産業	4
農業	5
林業	6
漁業	6
教育	7
福祉	8
運輸及び通信	9
消防・火災及び事故状況	9
行財政	10
行政組織図	13
主な文化財	14
用語の説明	15

# 位置と面積

## ●位置及び範囲



## ●町の面積

(単位 km<sup>2</sup>)

鏡野町総面積	旧町村名	旧町村面積
419.68	鏡野町	122.24
	奥津町	130.83
	上齋原村	90.49
	富村	76.13

※旧町村面積は平成16年10月1日現在  
資料：国土地理院（2015）全国都道府県市区町村別面積調

## ●主要な山岳

(単位 m)

山岳名	標高	所属地名	山岳名	標高	所属地名
花知ヶ仙	1,247.3	越畑上齋原	霰ヶ山	1,074.1	富西谷
三国山	*1,213	上齋原,鳥取市,三朝町	湯岳	1,057.6	奥津川西
泉山	1,208.9	奥津,岩屋	山乗山	1,047.9	羽出西谷,真庭市
富栄山	1,204.9	富西谷	入道山	1,040.1	富西谷,真庭市
天狗岩	1,196.5	上齋原,津山市	三ヶ上	1,034.9	上齋原,下齋原
乗幸山	1,173.1	羽出西谷,富西谷	人形仙	1,003.8	上齋原,三朝町
三十人ヶ仙	1,171.5	上齋原,津山市	岡曾山	963.6	羽出,羽出西谷
角ヶ仙	1,152.5	越畑,津山市	扇山	825.0	富西谷,富東谷
不溜山	1,124.4	富西谷	天ガ山	765.7	中谷,富仲間
大空山	1,103.5	富西谷	入道山	752.0	大町,津山市
霧ヶ峯	1,079.1	上齋原	矢倉山	659.4	中谷,津山市,真庭市

注1) 国土交通省国土地理院の資料（2万5千分1地形図等）により公表されている。  
三角点または標高点の標高数値のうち、650m以上のものを掲げた。

資料：国土地理院 地理院地図より

注2) 標高数値は、三角点及び標石のない標高点(\*)の値である。

## ●主要な河川

(単位 m)

河川名	上流端	下流端	総延長	河川名	上流端	下流端	総延長
吉井川	鏡野町	岡山市	133,274	旭川	真庭市	岡山市	141,885
(支)香々美川	鏡野町	鏡野町	30,254	(支)目木川	鏡野町	真庭市	28,350
				(支)余ノ川	鏡野町	真庭市	15,800

注) 延長12,000メートル以上のものを掲げた。

資料：平成27年版岡山県統計年報

## ●民有地面積

(単位 a)

年次	宅地	田	畑	山林	原野
平成22年	41,410	201,384	31,272	1,550,860	23,124
平成23年	42,372	200,094	31,033	1,528,629	23,385
平成24年	42,647	199,672	30,983	1,253,022	23,400
平成25年	42,794	198,948	30,892	1,513,244	23,392
平成26年	42,995	197,940	30,807	1,506,755	23,471
平成27年	43,153	197,670	30,628	1,506,630	23,514

注) この表は、市町村保管の土地台帳及び土地補充課税台帳に登録された土地のうち、地方税法の規定により課税の対象となる土地に関する1月1日現在の数字である。したがって国及び地方公共団体の所有地又は公用地若しくは公共用地は含まれていない。

資料：岡山県統計年報

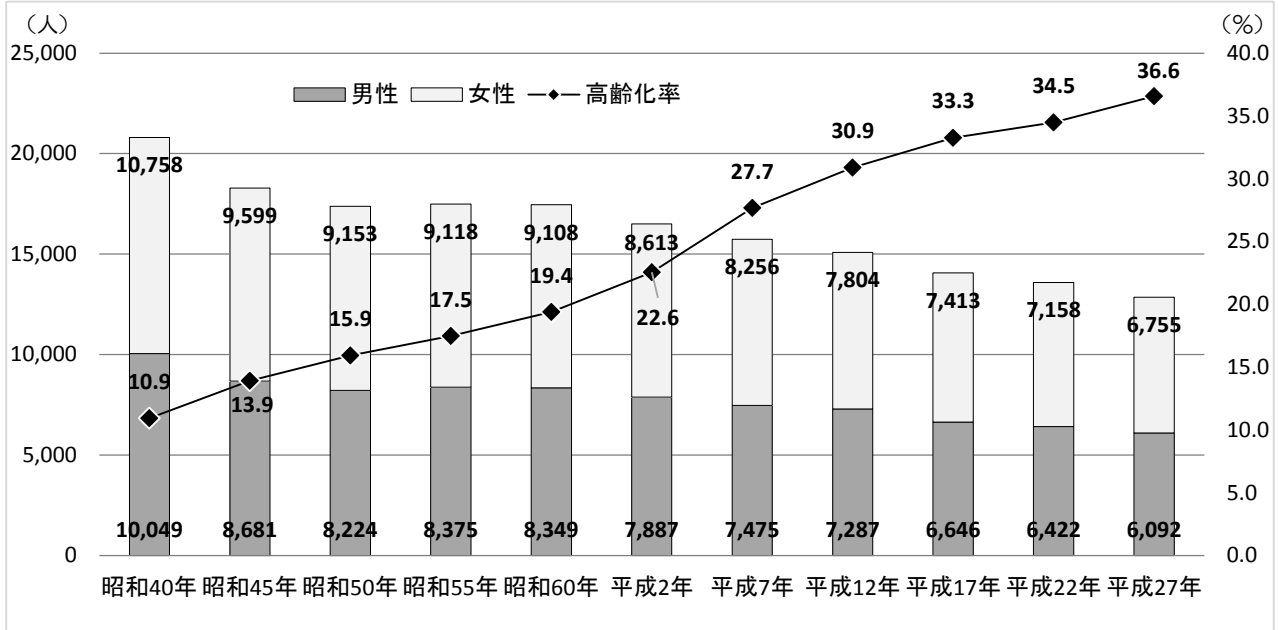
# 人 口

## ●人口・世帯数の推移

(単位 人、%)

区 分	昭和40年	昭和45年	昭和50年	昭和55年	昭和60年	平成2年	平成7年	平成12年	平成17年	平成22年	平成27年
男 性 (人)	10,049	8,681	8,224	8,375	8,349	7,887	7,475	7,287	6,646	6,422	6,092
女 性 (人)	10,758	9,599	9,153	9,118	9,108	8,613	8,256	7,804	7,413	7,158	6,755
計	20,807	18,280	17,377	17,493	17,457	16,500	15,731	15,091	14,059	13,580	12,847
世 帯 数	4,997	4,806	4,817	4,831	4,936	4,704	4,650	4,836	4,674	4,725	4,669
高齢化率 (%)	10.9	13.9	15.9	17.5	19.4	22.6	27.7	30.9	33.3	34.5	36.6

資料：各年国勢調査を元に作成



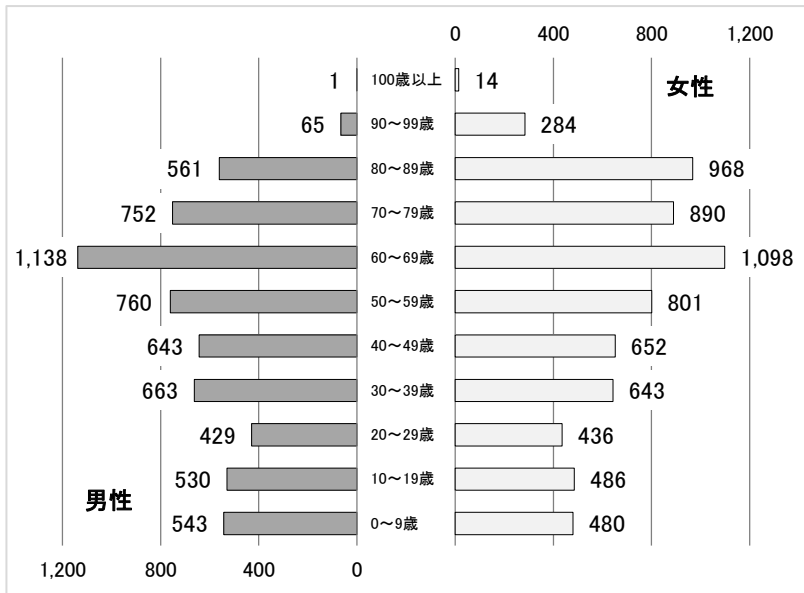
## ●年齢別人口

(単位 人)

年 齢	男 性	女 性	計
0 ~ 9 歳	543	480	1,023
10 ~ 19 歳	530	486	1,016
20 ~ 29 歳	429	436	865
30 ~ 39 歳	663	643	1,306
40 ~ 49 歳	643	652	1,295
50 ~ 59 歳	760	801	1,561
60 ~ 69 歳	1,138	1,098	2,236
70 ~ 79 歳	752	890	1,642
80 ~ 89 歳	561	968	1,529
90 ~ 99 歳	65	284	349
100 歳以上	1	14	15

※年齢不詳を除く

資料：平成27年国勢調査



## ●世帯の人口別世帯数

(単位 人)

年 別	総 数		世帯人数別一般世帯数											施設等の世帯	
	世帯数	世帯人員	総数	1人	2人	3人	4人	5人	6人	7人	8人	9人	10人以上	世帯数	世帯人数
平成12年	4,836	15,091	4,700	800	1,345	844	676	439	358	165	58	13	2	136	265
平成17年	4,674	14,059	4,664	872	1,421	873	682	397	247	121	41	9	1	10	265
平成22年	4,725	13,580	4,709	1,067	1,395	843	693	380	206	83	26	10	6	16	347
平成27年	4,669	12,484	4,647	1,140	1,397	880	662	315	143	69	30	9	2	22	363

資料：国勢調査

# 労働

## ●労働力状態別人口

(単位 人、%)

年次	15歳以上人口		労働力人口		就業者		完全失業者		非労働力		不詳	
	総人口に占める割合	構成比	構成比	就業率	完全失業率	構成比	構成比	構成比				
平成17年	12,347	87.8	7,220	54.3	6,831	55.3	389	5.4	5,127	41.5	0	0.0
平成22年	11,958	88.1	6,752	56.5	6,283	52.5	469	6.9	5,173	43.3	33	0.3
平成27年	11,275	87.8	6,511	57.7	6,289	55.8	222	3.4	4,729	41.9	35	0.3

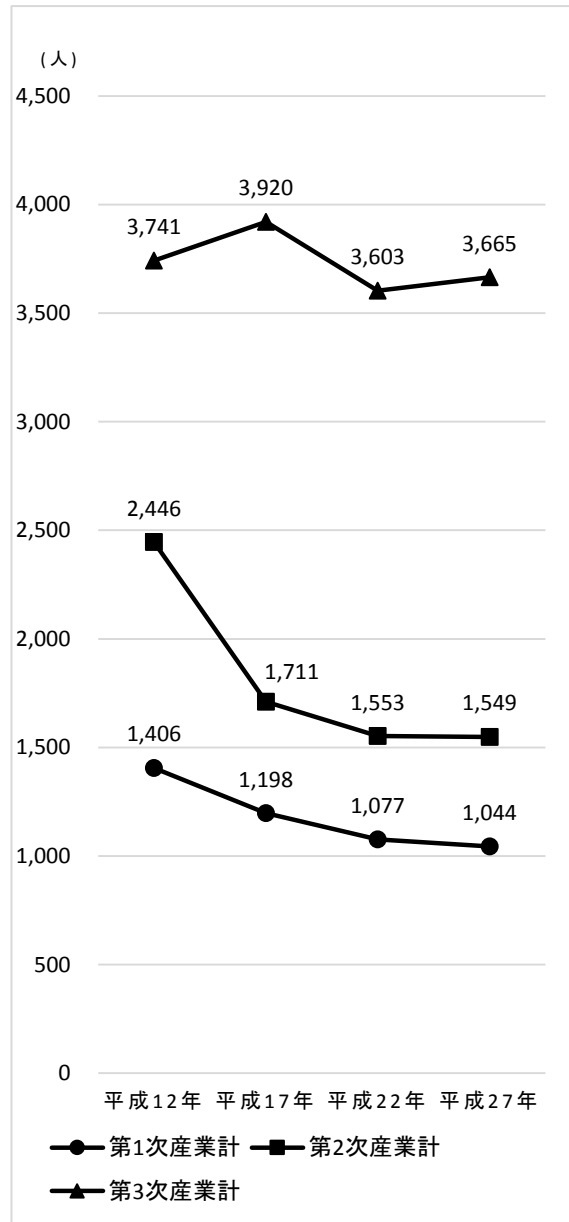
資料：国勢調査

## ●産業別就業者数

(単位 人)

産業分類	平成12年	平成17年	平成22年	平成27年
合計	7,600	6,831	6,283	6,289
第1次産業計	1,406	1,198	1,077	1,044
農業	1,258	1,109	944	930
林業	141	80	125	106
漁業	7	9	8	8
第2次産業計	2,446	1,711	1,553	1,549
鉱業・採石業・砂利採取業	9	1	4	0
建設業	1,040	669	463	454
製造業	1,397	1,041	1,086	1,095
第3次産業計	3,741	3,920	3,603	3,665
電気・ガス・熱供給・水道業	34	16	25	27
運輸・通信業	312			
情報通信業		40	38	30
運輸業		237		
運輸業・郵便業			262	250
卸売業・小売業	1,090	1,059	907	876
金融業・保険業	87	57	79	74
不動産業、物品賃貸業	15	14	24	25
サービス業	1,895			
学術研究、専門・技術サービス業			160	163
宿泊業、飲食サービス業		207	235	224
生活関連サービス業、娯楽業			159	150
医療、福祉		715	807	948
教育、学習支援業		267	267	246
複合サービス業		267	123	104
サービス業(他に分類されないもの)		774	287	328
公務	308	267	230	220
分類不能の産業	7	2	50	31

資料：国勢調査



## ●事業所数及び従業員数

(単位 事業所、人)

年次	事業所数	従業員数	1事業所当たり従業員数	1km当たり事業所数
平成24年	494	4,832	9.8	1.2
平成26年	580	6,458	11.1	1.4
平成28年	496	5,274	10.6	1.2

※平成28年は速報値

※平成24年と平成28年は民営事業所のみの数値

資料：経済センサス

# 産 業

## ●経営組織別事業所数

(単位 事業所)

年次	総数	民 営				国・地方公共団体
		小計	個人	法人	法人以外	
平成24年	494	494	195	294	5	X
平成26年	580	509	192	311	6	71
平成28年	496	490	175	309	6	X

※事業所総数には、事業内容不詳の事業所を含む

資料：経済センサス

【経済センサスの数値について】

※平成28年の値は速報値(平成29年5月公表)

※平成24年と平成28年は、民営事業所のみを対象とした調査のため、国・地方公共団体の数値は含まれていない。

## ●産業別事業所数

(単位 事業所)

年次	総数	農林漁業	鉱業	建設業	製造業	電気・ガス 熱供給・水道業	情報通信業	運輸・郵便業	卸売・小売業	金融・保険業	不動産、物品賃貸業
平成24年	494	21	1	75	43	1	-	16	116	3	9
平成26年	580(71)	23(1)	-	77	49	2(1)	1	16	112	3	8
平成28年	490	22	-	72	47	1	1	13	106	3	7

## ●産業別事業所数 続き

年次	学術研究、 専門・技術サービス	生活関連 サービス、 娯楽業	教育、学習 支援業	医療、福祉	複合サービス 事業	その他 サービス業	公務
平成24年	11	44	4	38	14	50	X
平成26年	12	50(1)	36(30)	62(18)	12	50(1)	18(18)
平成28年	12	47	5	48	11	45	X

※カッコ内の数は、国・地方公共団体の事業所数

資料：経済センサス

## ●産業別売上額、付加価値額(企業のみ)

(単位 事業所、人、百万円)

区分	農林漁業	鉱業	建設業	製造業	電気・ガス 熱供給・水道業	情報通信業	運輸・郵便業	卸売・小売業	金融・保険業	不動産、物品賃貸業	学術研究、 専門・技術サービス業
企業等数	13	1	65	31	-	-	5	86	-	7	7
事業所数	18	1	67	32	-	-	6	104	-	8	7
従業者数	235	9	421	628	-	-	51	1,113	-	18	17
売上(収入)金額	1,521	X	4,337	14,072	-	-	252	40,622	-	X	45
付加価値額	578	X	1,383	3,026	-	-	91	13,450	-	X	27

## ●産業別売上額、付加価値額(企業のみ) 続き

区分	宿泊・飲食 サービス業	生活関連 サービス、 娯楽業	教育、学習 支援業	医療、福祉	複合サービス 事業	その他 サービス業
企業等数	33	32	2	23	2	2
事業所数	35	32	2	29	2	2
従業者数	176	85	7	570	7	4
売上(収入)金額	397	271	X	3,425	X	X
付加価値額	168	166	X	2,036	X	X

※Xは公表されていない数値

資料：平成24年経済センサス

## ●市町村内総生産(実額)

(単位 百万円)

年次	町内総生産	産業(計)	産 業 内 訳										その他 産業以外	
			農林 水産業	鉱業	製造業	建設業	電気・ガス 水道業	卸売・ 小売業	金融・ 保険業	不動産 業	運輸業	情報 通信業		サービ ス業
平成23年	38,654	33,037	2,043	158	8,315	2,821	920	4,422	637	6,036	633	209	6,843	5,618
平成24年	38,127	32,507	2,135	122	6,587	3,840	866	3,699	609	5,887	1,604	188	6,971	5,620
平成25年	42,323	36,640	1,854	67	10,067	4,523	931	3,296	579	5,844	2,255	151	7,072	5,682
平成26年	46,335	40,400	1,759	-	11,789	5,900	1,123	3,213	564	5,820	3,017	90	7,124	5,934

※単位未満は四捨五入しているため、総数と内訳の和が一致しない場合がある。

資料：各年岡山県市町村民経済計算

# 農 業

## ●組織形態別経営体数

(単位 経営体)

年 次	農業経営体 総 数	法人化している					地方公共団 体・財産区	法人化していない	
		小 計	農事組 合 法	会 社	各種団 体	その他 の 人			家族経営 体
平成22年	1,432	18	4	6	7	1	-	1,414	1,409
平成27年	1,257	24	5	14	5	-	-	1,233	1,228

資料：農林業センサス

## ●専業・兼業別農家数

(単位 戸)

年 次	農家総数	自給的 農家数	販 売 農家数	(専業別農家数)			
				専 業	第1種 兼 業	第2種 兼 業	兼業計
平成17年	2,259	636	1,623	303	127	1,193	1,320
平成22年	2,011	607	1,404	385	60	961	1,020
平成27年	1,770	544	1,226	380	79	767	846

資料：農林業センサス

## ●経営耕地面積

(単位 ha)

年 次	経 営 耕 地			
	総 数	田	畑	樹園地
平成17年	1,408	1,310	73	35
平成22年	1,433	1,286	117	30
平成27年	1,165	1,081	61	23

資料：農林業センサス

## ●経営耕作規模別農家数(販売農家)

(単位 戸)

年 次	販売農家総数	0.3ha	0.3ha	0.5ha	1.0ha	1.5ha	2.0ha	3.0ha	5.0ha
		未 満	～ 0.5ha	～ 1.0ha	～ 1.5ha	～ 2.0ha	～ 3.0ha	～ 5.0ha	以 上
平成17年	1,645	0	422	814	254	76	36	18	8
平成22年	1,404	0	321	704	242	67	43	12	15
平成27年	1,226	8	296	563	216	75	32	20	15

資料：農林業センサス

## ●農産物販売金額規模別農家数(販売農家)

(単位 戸)

年 次	計	販売なし	50万	50	100	200	300	500	700	1,000	1,500	2,000	3,000万
			未 満	～ 100万	～ 200万	～ 300万	～ 500万	～ 700万	～ 1,000万	～ 1,500万	～ 2,000万	～ 3,000万	以 上
平成17年	1,623	203	884	334	126	31	16	11	3	5	2	5	3
平成22年	1,404	147	791	298	92	26	25	7	5	3	4	2	4
平成27年	1,226	29	867	193	64	30	18	12	3	5	-	2	3

資料：農林業センサス

## ●販売目的で栽培した作物の類別栽培農家数

(単位 戸)

年 次	栽培実農家 数	稲作	麦類	雑穀・いも 類・豆類	工芸農作物	露地野菜	施設野菜	花き類・花 木	その他の 作物
平成22年	1,315	1,299	1	259	17	203	35	42	25
平成27年	1,196	1,167	2	153	20	202	21	38	6

資料：農林業センサス

## ●販売目的で栽培している果樹類の栽培農家数

(単位 戸)

年 次	栽培実農家 数	かんき つ類	りんご	ぶどう	日本なし	西洋なし	もも	おうとう	びわ	かき	くり	うめ	すもも	キウイ フルーツ	その他 の果樹
平成22年	80	1	3	33	12	2	12	1	-	32	4	10	2	7	4
平成27年	80	5	2	31	10	-	14	-	1	29	9	15	1	3	7

資料：農林業センサス

## ●家畜等を販売目的で飼養している農家数と飼養頭羽数

(単位 戸、頭、羽)

年 次	乳 用 牛		肉 用 牛		豚		採 卵 鶏		プ ロ イ ラ ー	
	飼養農家数	飼養頭数	飼養農家数	飼養頭数	飼養農家数	飼養頭数	飼養農家数	飼養羽数	出荷した 農家数	出荷羽数
平成22年	8	289	43	400	1	X	2	X	-	-
平成27年	4	156	26	X	-	-	2	X	-	-

※Xは公表されていない数値

資料：農林業センサス

## ●農産物販売金額1位の部門別農家数

(単位 戸)

総 数	稲作	麦類作	雑穀・いも 類・豆類	露地野菜	施設野菜	果樹類	花き・花木	その他の作 物	酪農	肉用牛	養豚・養鶏
1,197	1074	-	6	42	4	27	14	7	3	18	-

資料：平成27年農林業センサス

# 林 業

## ●組織形態別経営体数

(単位 経営体)

年 次	林業経営体 総 数	法人化している					地方公共団 体・財産区	法人化していない	
		小 計	農事組 合 法 人	会 社	各種団体	その他の 法 人			家族経営体
平成22年	385	6	-	1	2	-	7	372	354
平成27年	265	3	-	1	2	-	4	258	240

資料：農林業センサス

## ●保有山林面積規模別林業経営体数及び素材生産量

(単位 経営体、㎡)

年 次	計	保有山林 なし	3ha未満	3ha ～ 5ha	5ha ～ 10ha	10ha ～ 20ha	20ha ～ 30ha	30ha ～ 50ha	50ha ～ 100ha	100ha ～ 500ha	500ha ～ 1000ha	1000ha 以上	素材生産量
平成22年	385	1	7	82	123	98	29	26	10	6	2	1	49,949
平成27年	265	1	2	61	72	67	30	20	7	2	2	1	29,979

資料：農林業センサス

## ●林産物販売金額規模別経営体数

(単位 経営体)

年 次	計	販売なし	50万円 未満	50 ～ 100万	100 ～ 200万	200 ～ 300万	300 ～ 500万	500 ～ 700万	700 ～ 1,000万	1,000 ～ 1,500万	1,500 ～ 2,000万	2,000 ～ 3,000万	3,000 ～ 5,000万	5,000 ～ 1億円	1億円 以上
平成22年	385	302	54	15	8	3	2	-	-	-	-	-	-	-	1
平成27年	265	214	27	9	7	-	4	-	-	1	-	1	-	1	1

資料：農林業センサス

## ●所有形態別林野面積

(単位 ha)

年 次	林野面積 合 計	国 有 林野庁 所 管	民 有						現況森林 面 積	森林以外 の草生地	林野率 (%)	
			独立行政 法人等	公 有				私 有				
				小計	都道府県	森林整備法人	市区町村					財産区
平成22年	37,008	4,385	1,812	12,017	1,842	4,117	3,184	2,874	18,794	36,567	441	88.2
平成27年	37,001	4,373	1,793	11,661	1,842	3,765	3,669	2,382	19,174	36,560	441	88.2

資料：岡山県統計年報、農林業センサス

## ●森林面積

(単位 ha)

年 次	総 数	民有林				国有林			
		総 数	人工林	天然林	その他	総 数	人工林	天然林	その他
平成26年	36,652	32,217	22,349	8,218	1,651	4,435	3,842	495	97
平成27年	36,652	32,217	22,350	8,217	1,650	4,435	3,842	495	97
平成28年	36,652	32,217	22,516	8,032	1,669	4,435	3,842	495	97

注) 1 地域森林計画対象森林及び国有林の地域別の森林計画対象森林のみ  
2 その他には、竹林、無立木地及び更新困難地を含む  
3 3月末現在の数値

資料：岡山県統計年報

# 漁 業

## ●内水面養殖業経営体数及び養殖面積

(単位 面積 百㎡)

年 次	経営体数							養殖面積						
	総 数	経営組織別		主な養殖方法				総 数	池中養殖			ため池、 網いけす 養 殖	その 他の 養殖	
		個人	団体	池中養殖			ため池、 網いけす 養 殖		その他 養 殖	止水式	流水式			循環式
				止水式	流水式	循環式								
平成20年	7	6	1	1	6	-	-	-	38	2	37	-	-	-
平成25年	5	4	1	-	5	-	-	-	20	-	20	-	-	-

注) 5年ごとに11月1日現在で行われる「漁業センサス」による

資料：岡山県統計年報

# 教 育

## ●幼稚園の園数、学級数、在園者数及び教員数

(単位 園、学級、人)

年次	園数	学級数	在園者数												教員数		
			総数			3歳			4歳			5歳			計	男	女
			計	男	女	計	男	女	計	男	女	計	男	女			
平成23年	2	6	44	28	16	10	8	2	23	14	9	11	6	5	7	-	7
平成24年	2	6	57	34	23	23	13	10	14	10	4	20	11	9	9	-	9
平成25年	2	6	51	33	18	14	9	5	24	14	10	13	10	3	9	-	9
平成26年	2	6	45	28	17	8	7	1	14	8	6	23	13	10	9	-	9
平成27年	2	6	37	23	14	10	4	6	13	11	2	14	8	6	9	-	9
平成28年	2	5	35	24	11	10	8	2	12	5	7	13	11	2	9	-	9

※各年5月1日現在

資料：学校基本調査

## ●公立小学校の学校数、学級数、児童数及び教員職員数

(単位 学校、学級、人)

年次	学校数			学級数				児童数											
	計	本校	分校	計	単式	複式	特別支援	総数			1年			2年			3年		
								計	男	女	計	男	女	計	男	女	計	男	女
平成23年	8	8	-	51	36	8	7	688	366	322	116	57	59	96	47	49	134	63	71
平成24年	8	8	-	50	36	7	7	671	349	322	105	57	48	118	58	60	95	45	50
平成25年	8	8	-	50	55	8	7	649	335	314	96	58	38	105	58	47	116	57	59
平成26年	8	8	-	54	40	8	6	671	352	319	114	62	52	98	58	40	113	64	49
平成27年	8	8	-	49	32	10	7	652	349	303	116	59	57	115	65	50	98	57	41
平成28年	8	8	-	51	33	10	8	664	350	314	120	53	67	112	61	51	114	62	52

年次	児童数									特別支援学級児童数	長期欠席者数	帰国児童数	教員数			職員数		
	4年			5年			6年						計	男	女	計	男	女
	計	男	女	計	男	女	計	男	女									
平成23年	107	56	51	111	68	43	124	75	49	24	2	-	82	36	46	25	2	23
平成24年	135	64	71	106	57	49	112	68	44	19	6	-	82	35	47	23	1	22
平成25年	95	45	50	135	63	72	102	54	48	20	4	-	81	32	49	26	1	25
平成26年	114	58	56	96	46	50	136	64	72	21	4	-	79	31	48	25	3	22
平成27年	115	65	50	112	58	54	96	47	49	27	1	-	82	32	50	25	3	22
平成28年	96	54	42	112	63	49	110	57	53	30	-	-	84	31	53	27	4	23

※各年5月1日現在

資料：学校基本調査

## ●公立中学校の学校数、学級数、生徒数及び教員職員数

(単位 学校、学級、人)

年次	学校数			学級数				生徒数											
	計	本校	分校	計	単式	複式	特別支援	総数			1年			2年			3年		
								計	男	女	計	男	女	計	男	女	計	男	女
平成23年	4	4	-	20	18	-	2	364	183	181	114	50	64	113	64	49	137	69	68
平成24年	4	4	-	20	18	-	2	348	185	163	121	72	49	115	50	65	112	63	49
平成25年	4	4	-	21	18	-	3	343	185	158	110	65	45	118	70	48	115	50	65
平成26年	4	4	-	21	18	-	3	328	188	140	99	52	47	111	65	46	118	71	47
平成27年	4	4	-	21	18	-	3	331	176	155	120	58	62	100	53	47	111	65	46
平成28年	1	1	-	14	11	-	3	312	154	158	92	44	48	121	58	63	99	52	47

年次	特別支援学級生徒数	長期欠席者数	帰国生徒数	教員数			職員数		
				計	男	女	計	男	女
平成23年	3	10	-	50	26	24	11	3	8
平成24年	6	9	-	51	27	24	10	2	8
平成25年	9	8	-	48	27	21	11	3	8
平成26年	12	5	-	49	26	23	10	3	7
平成27年	10	7	-	49	25	24	9	3	6
平成28年	13	-	-	29	15	14	7	2	5

※各年5月1日現在

資料：学校基本調査



# 福 祉

## ●保育園、こども園の園数、定員、園児数

(単位 園、学級、人)

年 次	保育園児数(こども園保育部児数を含む)										こども園 幼稚園部児数					
	園 数	定員	総数	0歳児	1歳児	2歳児	3歳児	4歳児	5歳児	園 数	定員	総数	3歳児	4歳児	5歳児	
平成24年	6	380	338	9	35	60	65	95	74	-	-	-	-	-	-	
平成25年	6	400	357	12	39	52	78	77	95	1	20	13	2	2	9	
平成26年	6	400	335	5	49	54	63	88	76	1	20	20	5	12	3	
平成27年	6	400	359	8	58	59	68	74	92	1	20	19	6	4	9	
平成28年	6	400	342	9	42	71	73	74	73	1	20	24	14	7	3	

※平成25年以降、園数6園のうち1園は認定こども園

資料：町学校教育課調べ

## ●国民健康保険状況

年 次	加入世帯数 〔年度末〕 (世帯)	被保険者数 〔年度末〕 (人)	保険給付総額 (千円)	1人当たり 保険給付額 (円)	1人当たり 保険税調定額 (円)
平成24年	2,011	3,222	1,085,240	336,822	45,013
平成25年	2,023	3,318	1,106,400	333,454	52,924
平成26年	1,996	3,212	1,157,830	360,470	50,420
平成27年	1,934	3,076	1,198,606	389,664	51,231
平成28年	1,891	2,971	1,126,164	379,052	52,677

※この表は、医師、歯科医師、薬剤師、建設業などの国民健康保険組合を含まない。 資料：町保健福祉課調べ

※受診率＝受診件数÷被保険者数×100

※保険税調定額は介護保険分を含まない。

## ●国民年金状況

年 度	被保険者数 (人)	給付状況					
		老齢給付		障害給付		遺族給付	
		受給権者数 (人)	年金総額 (千円)	受給権者数 (人)	年金総額 (千円)	受給権者数 (人)	年金総額 (千円)
平成24年	2,092	4,592	3,206,566	250	216,431	51	36,767
平成25年	2,001	4,642	3,233,217	252	215,845	43	31,585
平成26年	2,001	4,673	3,258,852	248	210,849	42	30,910
平成27年	1,887	4,686	3,322,731	243	206,929	43	31,008
平成28年	1,773	4,683	3,343,169	237	201,876	40	28,742

注) この表の被保険者数は、第1号被保険者、任意加入被保険者及び第3号被保険者の合計である。

資料：町住民税務課調べ

老齢給付・・・新法の老齢基礎年金並びに旧法拠出制年金の老齢年金及び通算老齢年金の合計

障害給付・・・新法の障害基礎年金及び旧法の障害年金の合計

遺族給付・・・新法の遺族基礎年金及び寡婦年金等の合計

## ●医療施設・生活衛生施設等

年 次	医療施設等(10月1日現在(薬局は除く))						医療関係従事者(各年末)						
	病院	病床	一般 診療所	病 床	歯 科 診療所	薬 局 (年度末)	医 師	歯科医師	薬剤師	保健師	助産師	看護師	准看護師
平成24年	2	198	13	6	7	2	20	5	13	11	-	130	43
平成25年	2	198	12	6	7	2	-	-	-	-	-	-	-
平成26年	2	198	11	-	7	2	19	5	11	11	-	134	42
平成27年	2	198	11	-	7	2	-	-	-	-	-	-	-

年 次	生活衛生関係施設(各年度末)							
	公衆浴場	理容所	美容所	クリーニング所	旅館業施設 (ホテル・旅館等)	墓 地	火葬場	
平成24年	22	15	20	6	26	4,199	-	
平成25年	20	15	20	8	26	4,208	-	
平成26年	21	15	20	7	26	4,214	-	
平成27年	21	15	19	6	26	4,215	-	

注) 1 医療関係従事者については、2年に1回の調査になっている。

資料：岡山県統計年報

2 美容所数の岡山県計は移動美容所を含んでいるため、市町村計とは一致しない。

# 運輸及び通信

## ●国道、県道、町道延長

(単位 km)

年次	一般国道	県道	市町村道
平成23年	41.8	112.3	458.7
平成24年	41.7	122.3	459.0
平成25年	41.8	122.3	459.5
平成26年	41.8	89.7	460.3
平成27年	41.8	122.2	460.3

注) 各4月1日現在の数値

資料: 岡山県統計年報

## ●郵便局数等

年次	郵便局	簡易郵便局	切手類販売所等	郵便差出箱
平成23年度	8	4	26	67
平成24年度	8	4	25	66
平成25年度	8	4	23	67
平成26年度	8	4	23	67
平成27年度	8	4	23	63

注) 各年度3月31日現在の数値

資料: 岡山県統計年報

## ●自動車保有台数

(単位 台)

年次	登録用自動車										登録 軽三、 四輪車
	合計	貨物			乗合 自動車	乗用		特種 用途車	大型 特殊車	小型 二輪車	
		普通車	小型車	被けん引車		普通車	小型車				
平成23年度	6,103	362	409	2	55	1,851	2,857	172	94	211	6,792
平成24年度	5,978	361	391	2	52	1,848	2,829	177	90	228	6,838
平成25年度	5,861	370	376	6	53	1,828	2,740	160	88	240	6,902
平成26年度	5,844	365	371	11	54	1,829	2,661	203	91	259	6,965
平成27年度	5,825	372	361	17	58	1,868	2,587	216	91	255	6,961

注) 各年度3月31日現在の数値

資料: 岡山県統計年報

# 消防・火災及び事故状況

## ●火災発生件数及び損害見積額

年次	出火件数			り災人員 人	死傷者数		損害額 千円	焼損面積		
	総 数 件	うち建物 件	うち林野 件		総 数 人	うち死者 人		建物床面積 ㎡	建物表面積 ㎡	林野 a
平成23年	5	3	-	6	2	-	8,388	489	5	-
平成24年	10	7	-	24	1	-	17,315	849	12	-
平成25年	6	6	-	8	-	-	30,287	51	9	-
平成26年	5	3	-	2	1	1	9,757	336	10	-
平成27年	9	9	-	21	-	-	59,585	853	20	-

資料: 岡山県統計年報

## ●消防団員及び消防団消防ポンプ自動車等現有数

年次	消 防 団				津山圏域消防組合(鏡野管内)		
	団 員 人	消防ポンプ 自 動 車 台	積 載 車 台	小型動力ポンプ 台	消防署員 人	消防ポンプ 自 動 車 台	救 急 車 台
平成24年	887	2	39	38	36	4	3
平成25年	880	2	41	39	36	4	3
平成26年	891	2	42	38	36	4	3
平成27年	886	2	43	39	36	4	3
平成28年	876	2	43	39	36	4	3

注) 各4月1日現在の数値

資料: 町くらし安全課調べ

## ●交通事故発生状況

(単位 件、人)

年次	発 生 状 況			事故による住民被害	
	件 数	死 者	傷 者	死 者	傷 者
平成23年	59	1	79	1	99
平成24年	47	-	59	1	74
平成25年	33	-	45	-	60
平成26年	33	1	43	-	67
平成27年	31	-	37	-	54

資料: 岡山県統計年報

# 行 財 政〔1〕

## ●財政状況の推移（普通会計）

（単位 千円、％）

区 分	平成24年度			平成25年度			平成26年度			平成27年度			平成28年度		
	金 額	金 額	伸 び 率	金 額	金 額	伸 び 率	金 額	金 額	伸 び 率	金 額	金 額	伸 び 率	金 額	金 額	伸 び 率
歳入総額	12,072,036	12,862,845	6.6%	14,589,942	13.4%	12,375,642	-15.2%	12,687,253	2.5%						
一般財源	8,732,264	9,410,353	7.8%	9,194,872	-2.3%	9,569,956	4.1%	9,401,315	-1.8%						
地方税	2,149,407	2,194,704	2.1%	2,439,021	11.1%	2,186,921	-10.3%	2,029,246	-7.2%						
地方交付税	4,901,923	5,141,300	4.9%	4,763,518	-7.3%	5,089,595	6.8%	4,708,923	-7.5%						
その他	1,680,934	2,074,349	23.4%	1,992,333	-4.0%	2,293,440	15.1%	2,663,146	16.1%						
その他	3,339,772	3,452,492	3.4%	5,395,070	56.3%	2,805,686	-48.0%	3,285,938	17.1%						
歳出総額	11,315,931	12,070,451	6.7%	13,589,785	12.6%	11,108,164	-18.3%	11,892,473	7.1%						
義務的経費	3,767,017	3,520,432	-6.5%	3,602,020	2.3%	3,480,007	-3.4%	3,576,569	2.8%						
投資的経費	2,099,138	3,334,830	58.9%	4,909,208	47.2%	2,458,010	-49.9%	2,585,945	5.2%						
うち普通建設事業費	2,019,553	3,284,451	62.6%	4,900,919	49.2%	2,453,892	-49.9%	2,569,097	4.7%						
その他	5,449,776	5,215,189	-4.3%	5,078,557	-2.6%	5,170,147	1.8%	5,729,959	10.8%						
基準財政需要額	5,282,870	5,283,623	0.0%	5,325,216	0.8%	5,556,961	4.4%	5,872,695	5.7%						
基準財政収入額	2,030,003	1,817,252	-10.5%	2,117,783	16.5%	1,782,726	-15.8%	1,996,097	12.0%						
財政力指数	0.384	0.344		0.398		0.321		0.340							

資料：町総務課資料

## ●財政規模

（単位 千円）

年 度	歳 入 額		歳 出 額	
	一 般 会 計	特 別 会 計	一 般 会 計	特 別 会 計
平成24年度	12,066,214	5,257,349	11,317,562	5,101,968
平成25年度	12,852,706	5,334,231	12,066,268	5,166,372
平成26年度	14,562,561	6,271,730	13,567,501	6,127,655
平成27年度	12,365,370	7,020,799	11,102,603	6,816,378
平成28年度	12,678,905	7,038,977	11,887,066	6,790,693

資料：町総務課資料

# 行 財 政〔2〕

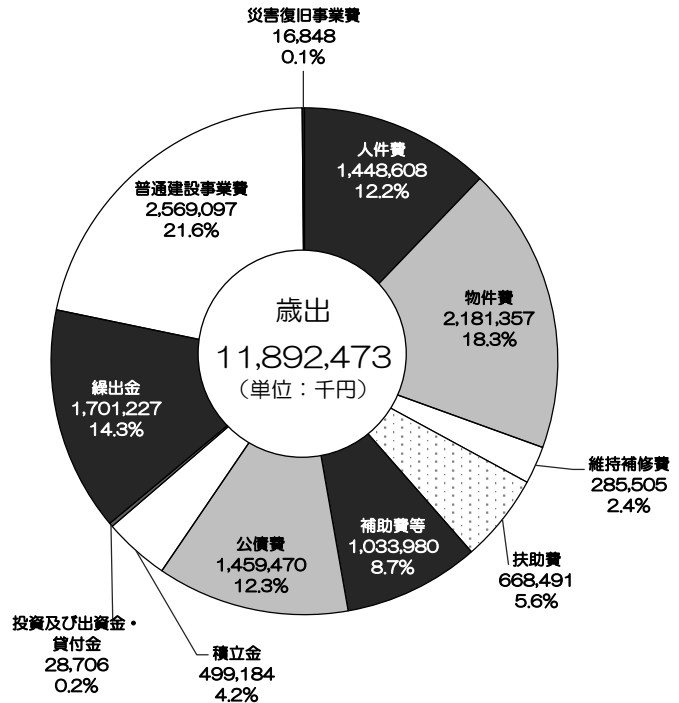
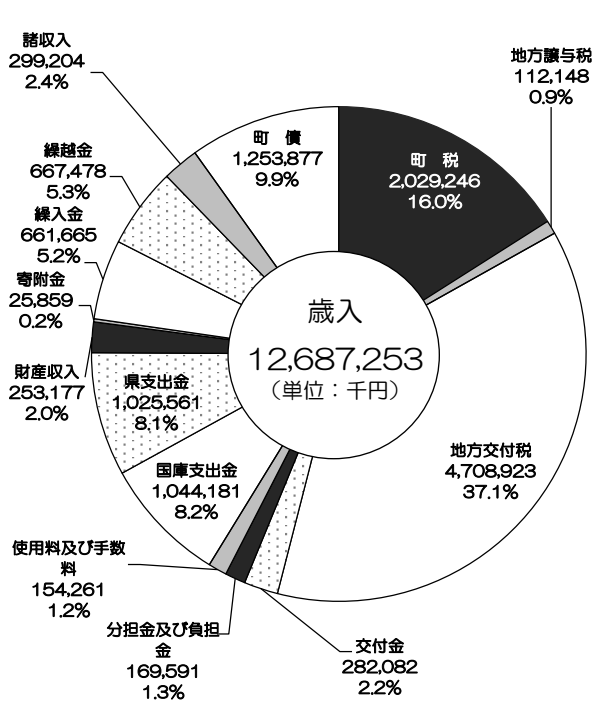
## ●普通会計の決算額(歳入)

(単位 千円、%)

年 度	区 分	総 額	町 税	地方譲与税	地方交付税	交付金	分担金及び負担金	使用料及び手数料	国庫支出金
平成24年度	決算額	12,072,036	2,149,407	115,030	4,901,923	170,785	127,883	185,839	975,033
	構成比	100.0	17.8	1.0	40.6	1.4	1.1	1.5	8.2
平成25年度	決算額	12,862,845	2,194,704	113,698	5,141,300	177,640	134,319	194,309	955,887
	構成比	100.0	17.1	0.9	39.9	1.4	1.0	1.5	7.4
平成26年度	決算額	14,589,942	2,439,021	108,303	4,763,518	195,212	139,520	236,825	938,208
	構成比	100.0	16.7	0.7	32.7	1.3	1.0	1.6	6.4
平成27年度	決算額	12,375,642	2,186,921	113,473	5,089,595	315,255	125,663	173,361	985,402
	構成比	100.0	17.7	0.9	41.1	2.5	1.0	1.4	8.0
平成28年度	決算額	12,687,253	2,029,246	112,148	4,708,923	282,082	169,591	154,261	1,044,181
	構成比	100.0	16.0	0.9	37.1	2.2	1.3	1.2	8.2

年 度	区 分	県支出金	財産収入	寄附金	繰入金	繰越金	諸収入	町 債	備 考
平成24年度	決算額	706,599	75,980	3,663	348,684	713,079	268,470	1,329,661	
	構成比	5.9	0.6	0.0	2.9	5.9	2.2	11.0	
平成25年度	決算額	848,588	99,270	5,057	38,950	416,105	269,978	2,273,040	
	構成比	6.6	0.8	0.0	0.3	3.2	2.1	17.7	
平成26年度	決算額	889,241	138,327	4,898	216,476	462,394	253,941	3,804,058	
	構成比	6.1	0.9	0.0	1.5	3.2	1.7	26.1	
平成27年度	決算額	885,093	144,562	22,549	322,613	530,157	245,961	1,235,037	
	構成比	7.2	1.2	0.2	2.6	4.3	2.0	10.0	
平成28年度	決算額	1,025,561	253,177	25,859	661,665	667,478	299,204	1,253,877	
	構成比	8.1	2.0	0.2	5.2	5.3	2.4	9.9	

資料：町総務課資料



平成28年度

●決算歳出の目的別内訳（普通会計）

（単位 千円、％）

年 度	区 分	総 額	議会費	総務費	民生費	衛生費	労働費	農林水産業費
平成24年度	決算額	11,315,931	112,419	2,093,621	2,585,616	813,132	11,500	866,124
	構成比	100.0	1.0	18.5	22.8	7.2	0.1	7.7
平成25年度	決算額	12,070,451	106,992	3,631,847	2,207,300	694,680	11,500	874,751
	構成比	100.0	0.9	30.1	18.3	5.8	0.1	7.2
平成26年度	決算額	13,589,785	103,813	5,028,748	2,277,456	836,870	11,500	1,179,918
	構成比	100.0	0.8	37.0	16.8	6.2	0.1	8.7
平成27年度	決算額	11,108,164	110,286	1,608,136	2,677,632	894,379	11,500	1,258,157
	構成比	100.0	1.0	14.5	24.1	8.1	0.1	11.3
平成28年度	決算額	11,892,473	98,466	2,088,585	2,908,487	748,897	11,500	1,337,279
	構成比	100.0	0.8	17.6	24.5	6.3	0.1	11.2

年 度	区 分	商工費	土木費	消防費	教育費	災害復旧費	公債費	備 考
平成24年度	決算額	787,032	963,845	381,060	1,038,859	79,585	1,583,138	
	構成比	7.0	8.5	3.4	9.2	0.7	14.1	
平成25年度	決算額	612,683	964,634	263,328	1,228,687	50,379	1,423,670	
	構成比	5.1	8.0	2.2	10.2	0.4	11.8	
平成26年度	決算額	423,109	1,087,396	249,544	1,002,091	8,289	1,381,051	
	構成比	3.1	8.0	1.8	7.4	0.1	10.2	
平成27年度	決算額	343,961	1,050,816	251,308	1,564,965	4,118	1,332,906	
	構成比	3.1	9.5	2.3	14.1	0.0	12.0	
平成28年度	決算額	415,760	1,207,096	253,242	1,346,843	16,848	1,459,470	
	構成比	3.5	10.2	2.1	11.3	0.1	12.3	

資料：町総務課資料

●決算歳出の性質別内訳（普通会計）

（単位 千円、％）

年 度	区 分	総 額	人件費	物件費	維持補修費	扶助費	補助費等	公債費
平成24年度	決算額	11,315,931	1,620,258	1,485,765	159,190	563,621	1,427,734	1,583,138
	構成比	100.0	14.3	13.1	1.4	5.0	12.6	14.0
平成25年度	決算額	12,070,451	1,522,372	1,567,108	183,490	574,390	1,051,514	1,423,670
	構成比	100.0	12.6	13.0	1.5	4.8	8.7	11.8
平成26年度	決算額	13,589,785	1,581,428	1,682,213	177,156	639,541	1,026,402	1,381,051
	構成比	100.0	11.6	12.4	1.3	4.7	7.6	10.3
平成27年度	決算額	11,108,164	1,528,249	1,958,614	170,560	618,852	1,092,021	1,332,906
	構成比	100.0	13.8	17.6	1.5	5.6	9.8	12.0
平成28年度	決算額	11,892,473	1,448,608	2,181,357	285,505	668,491	1,033,980	1,459,470
	構成比	100.0	12.2	18.3	2.4	5.6	8.7	12.3

年 度	区 分	積立金	投資及び 出資・貸付金	繰出金	普通建設事業費	災害復旧事業費	備 考
平成24年度	決算額	779,199	66,211	1,531,677	2,019,553	79,585	
	構成比	6.9	0.6	13.5	17.8	0.7	
平成25年度	決算額	953,375	26,744	1,432,958	3,284,451	50,379	
	構成比	7.9	0.2	11.9	27.2	0.4	
平成26年度	決算額	532,344	27,922	1,632,520	4,900,919	8,289	
	構成比	3.9	0.2	12.0	36.1	0.1	
平成27年度	決算額	132,622	30,184	1,786,146	2,453,892	4,118	
	構成比	1.2	0.3	16.1	22.1	0.0	
平成28年度	決算額	499,184	28,706	1,701,227	2,569,097	16,848	
	構成比	4.2	0.2	14.3	21.6	0.1	

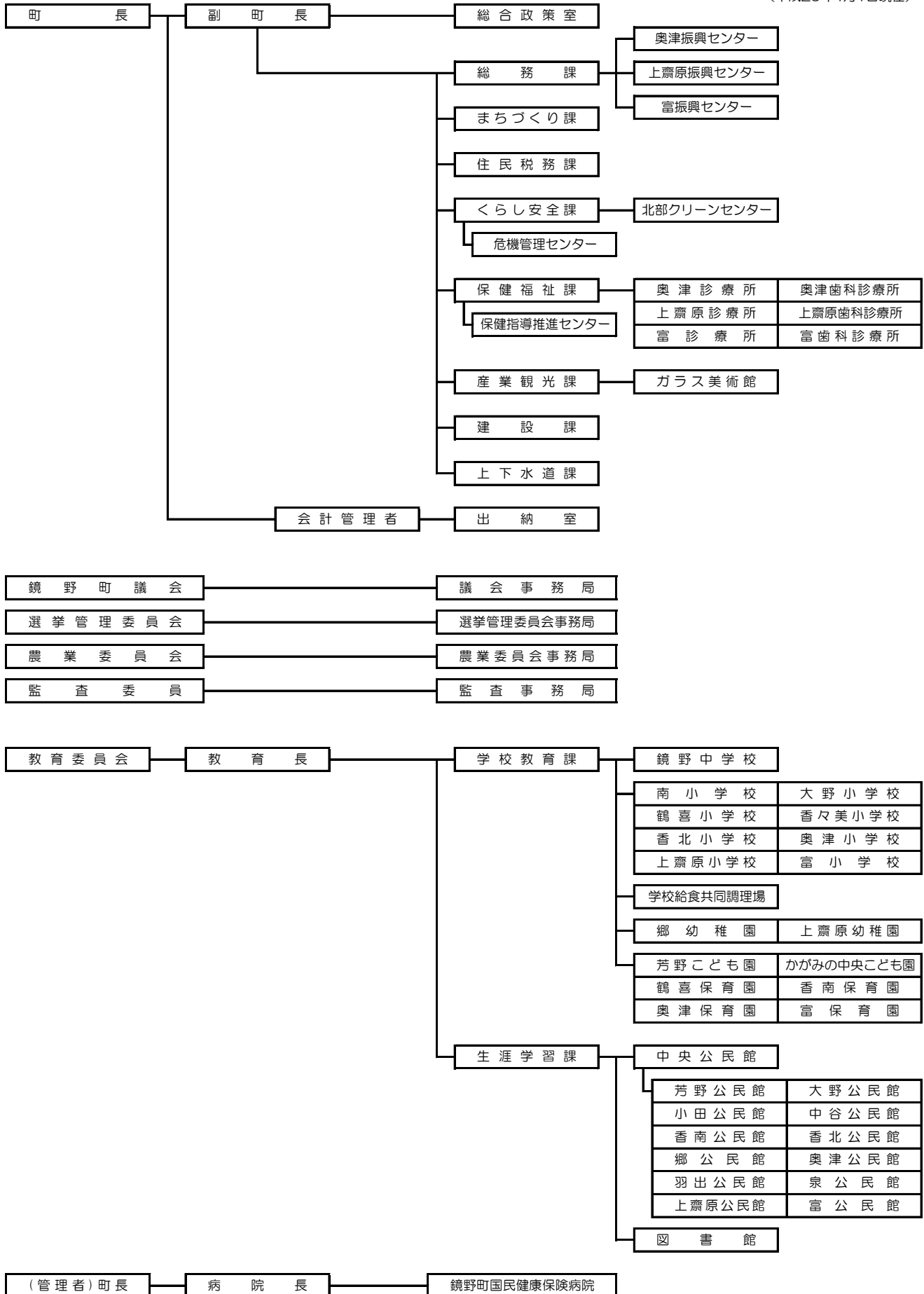
※端数処理のため合計値が100%でないものもある

資料：町総務課資料

# 行政組織図

## ●行政組織図

(平成29年4月1日現在)



# 主な文化財

## ●国指定文化財

区分	文化財名	所在地	指定年月日
国建造物	旧森江家住宅	富西谷	S44.6.20
国名勝	奥津溪	奥津川西	S7.4.19
特別天然記念物	オオサンショウウオ	町内全域	S27.3.29

## ●県指定文化財

区分	文化財名	所在地	指定年月日
県彫刻	木造十一面観音立像	中谷	S31.7.3
県彫刻	木造金剛力士像〔二軀〕	中谷	S50.6.13
県工芸品	金銅板貼山伏笈	寺和田	S60.4.2
県工芸品	梵鐘	馬場	H18.3.17
県史跡	鍛冶屋谷たたら遺跡 附供養塔〔二基〕	富西谷	S58.4.8
県史跡	恩原遺跡群	上齋原	H22.3.12
県天然記念物	大野の整合	竹田	S31.4.1
県天然記念物	郷の源氏蟹発生地	郷地区全域	S34.3.27
県天然記念物	やませみ生息地	富地域全域	S34.3.27
県天然記念物	七色櫻	羽出	H15.3.11
県無形民俗文化財	布施神社のお田植祭	富西谷	S37.4.24

## ●町指定重要文化財

区分	文化財名	所在地	指定年月日
建造物	布施神社本殿 二棟	富西谷	S45.12.1
建造物	神田神社本殿	大	S45.12.1
建造物	一の谷稲荷神社社殿	馬場	S47.4.1
建造物	三穂二柱神社社殿	真経	S49.8.27
建造物	恵堂	富東谷	S61.1.1
建造物	奥津神社本殿	長藤	S63.9.29
建造物	上齋原神社本殿	上齋原	H2.1.16
建造物	大神宮山神社社殿	上齋原	H2.1.16
建造物	岐路神社社殿	上齋原	H2.1.16
絵画	往生絵図	奥津川西	S63.9.29
絵画	真樹寺十六羅漢	奥津川西	S63.9.29
彫刻	篠坂観音堂の十一面観音立像	富西谷	S45.12.1
彫刻	大宮大明神神像	寺和田	S47.4.1
彫刻	金剛頂寺神像	山城	S51.4.1
彫刻	宝泉寺聖観世音菩薩 坐像	富東谷	S56.4.1
彫刻	宝泉寺大日如来 坐像	富東谷	S56.4.1
彫刻	宝泉寺阿訶弥陀如来 坐像	富東谷	S56.4.1
彫刻	回転六体地藏	河内	S60.7.8
彫刻	六体回り地藏	富東谷	S61.1.1
彫刻	弁財天像	下齋原	H3.3.30
彫刻	天王の大日如来	上齋原	H11.3.25
工芸品	神田神社饅口	大	S45.12.1
工芸品	檜山神社具足	竹田	S47.4.1
工芸品	藤宮の饅口	竹田	S47.4.1
工芸品	神田神社の獅子頭	大	S58.1.1
工芸品	布施神社の獅子頭	富西谷	S58.1.1
工芸品	篠坂観音堂の饅口	富西谷	H6.9.16
工芸品	梅本山観音寺饅口	杉	H11.9.1
古文書	口伝による二十四名田記録	富東谷	S58.1.1
古文書	旧奥津・羽出・泉村行政文書(一括)	奥津川西	H17.2.9
考古資料	古代石器及び土器類	竹田	S49.8.27
考古資料	歌井の石廂丁	上齋原	H11.3.25
考古資料	赤谷古墳盤龍鏡	竹田	H24.7.24
歴史資料	神田神社棟札	大	S45.12.1
歴史資料	布施神社棟札	富西谷	S45.12.1
歴史資料	小割鉄(丁丁鉄)65本	富西谷	H5.7.6
歴史資料	初花の額	富西谷	H6.9.16
歴史資料	上齋原神社神石	上齋原	H11.3.25
歴史資料	上齋原神社棟札	上齋原	H11.3.25
歴史資料	木戸南の鉄鉦片	上齋原	H11.3.25
歴史資料	十王木像	奥津川西	H11.3.25
史跡	赤谷古墳	土居	S47.4.1
史跡	井上火の釜	真加部	S47.4.1
史跡	観音山古墳	下原	S47.4.1
史跡	大塚古・小塚古	古川・宗枝	S48.4.1
史跡	小田草城跡	馬場	S48.4.1
史跡	近衛殿	中谷	S48.4.1
史跡	瀬戸古墳	瀬戸	S48.4.1
史跡	天王山古墳	土居	S48.4.1
史跡	藤原景清終焉の地	古川	S48.4.1
史跡	法明寺火の釜	香々美	S48.4.1
史跡	湯指の船着場	中谷	S48.4.1
史跡	剣妖森跡	大	S49.4.1
史跡	高谷古墳	塚谷	S49.8.27
史跡	火の窯(道坂此古墳一号墳)	富東谷	S50.4.1
史跡	千人塚	富東谷	S51.7.31
史跡	白鹿発祥の地	富西谷	S51.7.31
史跡	かくれキリシタンの墓	真加部	S54.4.1
史跡	竹田(縄文)遺跡	竹田	S54.4.1
史跡	森大膳亮重政の墓	真経	S54.4.1
史跡	恵堂古墳	富東谷	S56.4.1
史跡	皇子の墓	富西谷	S56.4.1
史跡	追坂此古墳二号墳	富西谷	S56.4.1
史跡	葛下城跡	山城	S56.4.1
史跡	駒返り	富西谷	S56.4.1
史跡	柵形城跡	香々美	S56.4.1
史跡	石引山古墳	長藤	S56.12.24
史跡	大茶山タダラ跡	羽出西谷	S56.12.24
史跡	三塚の壇	富東谷	S58.3.1

## ●町指定重要文化財 続き

区分	文化財名	所在地	指定年月日
史跡	若子様ほか二坊(若子様)	女原	S60.7.8
史跡	若子様ほか二坊(下の坊)	杉	S60.7.8
史跡	若子様ほか二坊(上の坊)	杉	S60.7.8
史跡	人形仙三十七人墓	上齋原	S63.7.28
史跡	人形仙母子地藏	上齋原	S63.7.28
史跡	柳井氏日本廻国碑	上齋原	S63.7.28
史跡	三ヶ上役行者石像	上齋原	H2.1.16
史跡	三ヶ上不動明王石像	上齋原	H2.1.16
史跡	日上山城跡	寺和田	H3.5.1
史跡	土路江弥生遺跡	奥津川西	H5.1.28
史跡	馬栗石	奥津	H5.10.27
史跡	杉古墳	杉	H10.6.1
史跡	人形仙山大谷鉄穴遺跡	上齋原	H11.3.25
史跡	大日山光明寺	羽出	H14.2.25
史跡	塚谷五輪の埴輪出土地	馬場	H24.7.24
名勝	中林の滝	大町	S47.4.1
名勝	男山・女山	土居	S48.4.1
名勝	お滝様の滝	至孝農	S56.12.24
名勝	河内不動の滝	河内	S56.12.24
名勝	赤和瀬溪谷	上齋原	S63.7.28
名勝	恩原湖	上齋原	S63.7.28
名勝	蛇谷溪谷	上齋原	S63.7.28
名勝	豊ヶ谷溪谷	上齋原	S63.7.28
名勝	布江の滝	羽出	H3.3.30
天然記念物	オオサンショウウオの生息地	富地域全域	S42.9.1
天然記念物	神田神社の社叢	大	S45.12.1
天然記念物	こうぼれ岩とケヤキ	富東谷	S45.12.1
天然記念物	重定のカヤ	富東谷	S45.12.1
天然記念物	篠坂観音堂の杉	富西谷	S45.12.1
天然記念物	立尾のとねりこ	富西谷	S45.12.1
天然記念物	出合の四季桜	富東谷	S45.12.1
天然記念物	布施神社社叢の木	富西谷	S45.12.1
天然記念物	札場堂の杉(4本)	富西谷	S45.12.1
天然記念物	宿のエノキ	富東谷	S45.12.1
天然記念物	行政のフジキ	富東谷	S45.12.1
天然記念物	大町の西条柿	大町	S47.4.1
天然記念物	女山の玄武岩	土居	S47.4.1
天然記念物	福泉寺のクスノキ	河本	S47.4.1
天然記念物	大のイチイ	大	S48.4.1
天然記念物	越畑・中谷・高山のツバキ・トウモロコシ	越畑・中谷・高山	S48.4.1
天然記念物	虎斑竹生息地	桶	S48.4.1
天然記念物	新免のイチヨウ	大町	S48.8.1
天然記念物	岩屋のカツラ	岩屋	S49.8.27
天然記念物	鑛野町の源氏蟹	芳野・中谷	S49.8.27
天然記念物	極楽寺のカヤ	上森原	S49.8.27
天然記念物	ヒダサンショウウオ	富北部	S55.3.26
天然記念物	円通寺のシタレヒノキ	寺和田	S55.4.1
天然記念物	極楽寺のカゴノキ	上森原	S55.4.1
天然記念物	円通寺の一本桜	寺和田	S56.4.1
天然記念物	カタクリの群生地	中谷	S56.4.1
天然記念物	国司の森	高山	S56.4.1
天然記念物	中島のモクセイ	香々美	S56.4.1
天然記念物	中谷神社の森	中谷	S56.4.1
天然記念物	古川のシラカシ	古川	S56.4.1
天然記念物	上野寺のコウヤマキ	箱	S56.12.24
天然記念物	小山の赤檜	羽出	S56.12.24
天然記念物	銭屋吉	至孝農	S56.12.24
天然記念物	立岩	羽出	S56.12.24
天然記念物	箱岩	箱	S56.12.24
天然記念物	太根のケヤキ	長藤	S56.12.24
天然記念物	真樹寺もみの大木	奥津川西	S56.12.24
天然記念物	ヤマネ生息地	富北部	S57.1.12
天然記念物	湯指・段のナンテン	中谷	S59.4.1
天然記念物	中谷のナンテン	中谷	S61.4.1
天然記念物	大塚の木	羽出西谷	S60.7.8
天然記念物	原生林(杉地区)	杉	S60.7.8
天然記念物	原生林(羽出地区)	羽出	S60.7.8
天然記念物	福泉寺の五葉松	河本	S61.4.1
天然記念物	間屋のカゴノキ	香々美	S61.11.1
天然記念物	日下のツバキ	香々美	S61.11.1
天然記念物	大釣の赤檜	奥津川西	S63.9.29
天然記念物	中島のイチヨウ	香々美	H3.5.1
天然記念物	石楠花生息地保護地区	富西谷	H5.10.28
天然記念物	立神の烏帽子岩	上齋原	H11.3.25
天然記念物	本山様のコナラ	上齋原	H11.3.25
天然記念物	寿の松	寺和田	H19.4.27
天然記念物	ウスイロヒヨウモンモドキ生息地	上齋原	H27.7.22
有形民俗文化財	元祿の道標	香々美	S54.4.1
有形民俗文化財	里程標(香々美)	香々美	S47.4.1
有形民俗文化財	里程標(百谷)	百谷	S47.4.1
有形民俗文化財	新森原の人形	竹田	S48.4.1
有形民俗文化財	門の客人	富西谷	H4.9.16
有形民俗文化財	森原神社の絵馬	新森原	H9.6.1
無形民俗文化財	新町の地蔵踊り	香々美	S48.4.1
無形民俗文化財	羽出神社のお田植祭	羽出	H14.2.25

資料：町生涯学習課資料

# 用語の説明

## ●人口、就業に関する用語

用語	定義	出典
高齢化率	総人口に占める65歳以上の人口割合（％） 高齢化率＝（65歳以上人口／総人口）×100	総務省統計局
一般世帯	住居と生計を共にしている人の集まり、または一戸を構えて住んでいる単身者。	総務省統計局
労働力人口	就業者と完全失業者を合わせた人。	総務省統計局
就業者	調査期間中、賃金、給料、諸手当、営業利益、手数料、内職収入等、収入を伴う仕事をした人。	総務省統計局
就業率	15歳以上人口に占める就業者の割合（％） 就業率＝（就業者／15歳以上人口）×100	総務省統計局
完全失業者	調査週間で、収入を伴う仕事を少しもしなかった人のうち、仕事に就くことが可能であって、かつ、ハローワーク（公共職業安定所）に申し込むなどして積極的に仕事を探していた人。	総務省統計局
完全失業率	労働力人口に占める完全失業者の割合（％） 完全失業率＝（完全失業者／労働力人口）×100	総務省統計局
非労働力人口	調査期間中、収入を伴う仕事を少しもしなかった人のうち、休業者及び完全失業者以外の人。	総務省統計局

## ●農林業に関する用語

用語	定義	出典
農林業経営体	農林産物の生産を行うか又は委託を受けて農林業作業を行い、生産又は作業に係る面積・頭数が次の規定のいずれかに該当する事業を行う者をいう。 (1) 経営耕地面積が30a以上の規模の農業 (2) 農作物の作付面積又は栽培面積、家畜の飼養頭羽数又は出荷羽数、その他の事業の規模が次の農林業経営体の基準以上の農業 ①露地野菜作付面積 15a ②施設野菜栽培面積 350㎡ ③果樹栽培面積 10a ④露地花き栽培面積 10a ⑤施設花き栽培面積 250㎡ ⑥搾乳牛飼養頭数 1頭 ⑦肥育牛飼養頭数 1頭 ⑧豚飼養頭数 15頭 ⑨採卵鶏飼養羽数 150羽 ⑩ブロイラー年間出荷羽数 1,000羽 ⑪その他 調査期日前1年間における農業生産物の総販売額50万円に相当する事業の規模 (3) 権原に基づいて育林又は伐採（立木竹のみを譲り受けてする伐採を除く。）を行うことができる山林（以下「保有山林」という。）の面積が3ha以上の規模の林業（育林又は伐採を適切に実施した者に限る。） (4) 農作業の受託の事業 (5) 委託を受けて行う育林若しくは素材生産又は立木を購入して行う素材生産の事業	農林水産省 農業関連用語
農業経営体	「農林業経営体」の規定のうち、(1)、(2)又は(4)のいずれかに該当する事業を行う者をいう。	農林水産省 農業関連用語
農家	経営耕地面積が10a以上の農業を行う世帯又は過去1年間における農業生産物の総販売額が15万円以上の規模の農業を行う世帯をいう。	農林水産省 農業関連用語
販売農家	経営耕地面積が30a以上又は調査期日前1年間における農産物販売金額が50万円以上の農家をいう。	農林水産省 農業関連用語
自給的農家	経営耕地面積が30a未満かつ調査期日前1年間における農産物販売金額が50万円未満の農家をいう。	農林水産省 農業関連用語
専業農家	世帯員の中に兼業従事者が1人もいない農家をいう。	農林水産省 農業関連用語
兼業農家	世帯員の中に兼業従事者が1人以上いる農家をいう。	農林水産省 農業関連用語
林業経営体	「農林業経営体」の規定のうち、(3)又は(5)のいずれかに該当する事業を行う者をいう。	農林水産省 農業関連用語
森林整備法人 (林業・造林公社)	分収林特別措置法(昭和33年法律第57号)の規定により、設立された法人等が所有している森林をいう。	農林水産省 農業関連用語

## ●産業に関する用語

用語	定義	出典
企業等	事業・活動を行う法人(外国の会社を除く。)及び個人経営の事業所をいう。個人経営であって同一の経営者が複数の事業所を経営している場合は、それらはまとめて一つの企業等となる。 具体例) 会社企業、会社以外の法人及び個人経営で本所と支所を含めた全体をいう。	総務省統計局
事業所の売上金額 及び付加価値額	【売上(収入)金額】 商品等の販売額又は役務の提供によって実現した売上高、営業収益、完成工事高等のこと。有形固定資産等、財産を売却して得た収入は含めない。  【付加価値額】 起業の生産活動によって新たに生み出された価値のことで、生産額から原材料等の中間投入額を差し引くことによって算出できる。 ・付加価値額＝売上高－費用総額＋給与総額＋租税公課 ・費用総額＝売上原価＋販売額及び一般管理費	総務省統計局
岡山県市町村 経済計算	平成24年に実施した「経済センサス-活動調査」では、調査日現在で国内に所在する全ての民営事業所が調査対象である。ただし、農林漁業に属する個人経営の事業所、家事サービス業及び外国公務に属する事業は対象外。本所、支所など複数の事業所で一つの企業等を構成しているもののうち、以下の産業(※)に属する事業所は、事業所ごとの売上高の把握が困難なため、売上高は調査していない。 (※)建設業、電気・ガス・熱供給・水道業、通信業、運輸・郵便業、金融・保険業、学校・教育、郵便局、政治・経済・文化団体及び宗教	岡山県総合政策局 統計分析課