

## 国民年金保険料は社会保険料控除の対象です

日本年金機構から、「社会保険料（国民年金保険料）控除証明書」が対象者宛てに送付されます。お手元に届きましたら大事に保管し、年末調整や確定申告の際に使用してください。送付時期は下表のとおりです。

なお、e-Taxで利用できる電子版の交付も行っています。マイナポータルから「ねんきんネット」にログインし、電子送付希望の登録をすると、マイナポータルの「お知らせ」で電子版を受け取ることができます。電子送付の登録をすると郵送はされなくなります。電子版の利用方法等については、日本年金機構ホームページをご確認ください。

	対 象 者	送 付 時 期	
①	令和5年1月1日から令和5年10月2日までの間に国民年金保険料を納付された方	郵 送	令和5年10月下旬から11月上旬にかけて順次
②	①のうち、「ねんきんネット」において事前に電子送付希望の登録を行った方	電子送付	令和5年10月下旬から12月上旬にかけて順次
③	令和5年10月3日から令和5年12月31日までの間に国民年金保険料を納付された方（①の対象者は除く）	郵 送	令和6年2月上旬
④	③のうち、「ねんきんネット」において事前に電子送付希望の登録を行った方	電子送付	令和6年1月下旬

お問い合わせ先

ねんきん加入者ダイヤル

津山年金事務所 国民年金課  
鏡野町住民税務課 国民年金係 担当: 福島

電話 0570-003-004

電話(0868)31-2360  
電話(0868)54-2985

## 旧香北小学校・旧富小学校の備品等のフリーマーケットを開催します!!

令和5年3月末をもって閉校となりました香北小学校と富小学校の備品等をフリーマーケット形式で販売します。

まだまだ使用できる事務机や学校備品などを販売予定です。

是非、お越しいただき、掘り出し物を見つけてください。

なお、令和5年3月末をもって閉校となりました上齋原小学校等のフリーマーケットは、災害復旧による安全確保の確認後、開催する予定です

### ●旧香北小学校

日 時 令和5年11月29日(水) 午前10時から午後3時まで

場 所 旧香北小学校

販売品 事務机、事務椅子や学校備品など

### ●旧富小学校

日 時 令和5年11月30日(木) 午前10時から午後3時まで

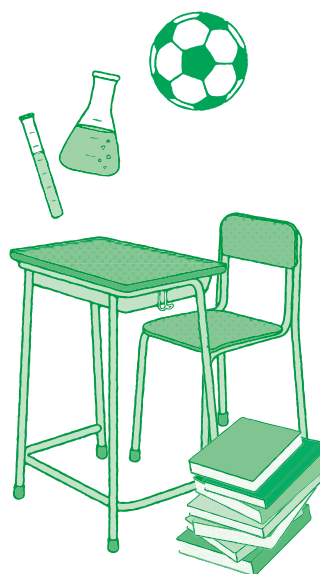
場 所 旧富小学校

販売品 事務机、事務椅子や学校備品など

※スリッパなどの上履きをご持参ください。

※いずれも数に限りがあります。ご了承ください。

購入された販売品は、必ず当日にお持ち帰りください。



お問い合わせ先

鏡野町教育委員会 学校教育課 担当者: 黒瀬・奥  
電話(0868)54-2800 FAX(0868)54-2860