

鏡野町 ため池 ハザードマップ (矢谷池)

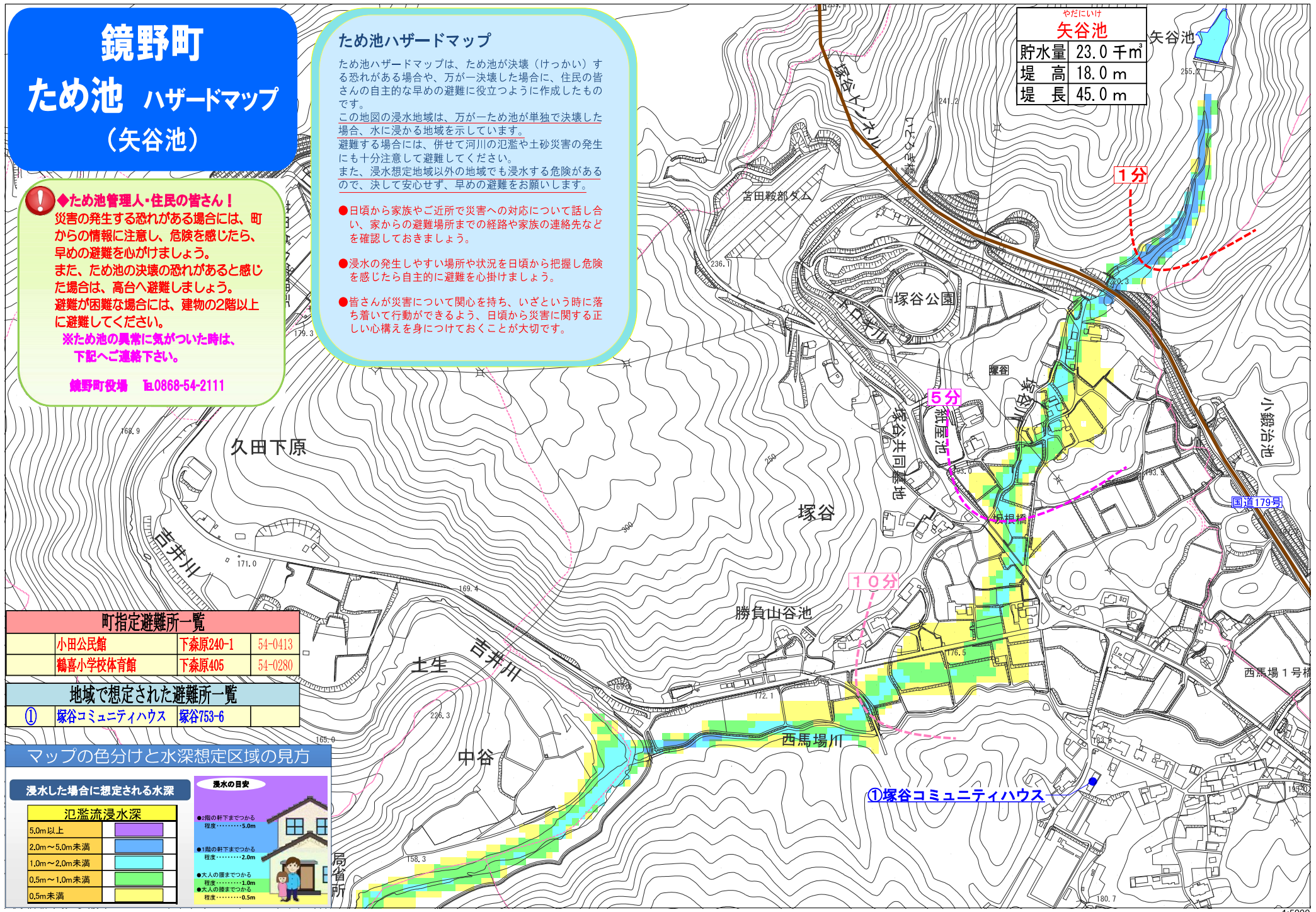
◆ため池管理人・住民の皆さん！
 災害の発生する恐れがある場合には、町からの情報に注意し、危険を感じたら、早めの避難を心がけましょう。
 また、ため池の決壊の恐れがあると感じた場合は、高台へ避難しましょう。
 避難が困難な場合には、建物の2階以上に避難してください。
 ※ため池の異常に気がついた時は、下記へご連絡下さい。
 鏡野町役場 ☎0868-54-2111

ため池ハザードマップ

ため池ハザードマップは、ため池が決壊(けっかい)する恐れがある場合や、万が一決壊した場合に、住民の皆さんの自主的な早めの避難に役立つように作成したものです。
 この地図の浸水地域は、万が一ため池が単独で決壊した場合、水に浸かる地域を示しています。
 避難する場合には、併せて河川の氾濫や土砂災害の発生にも十分注意して避難してください。
 また、浸水想定地域以外の地域でも浸水する危険があるので、決して安心せず、早めの避難をお願いします。

- 日頃から家族やご近所で災害への対応について話し合い、家からの避難場所までの経路や家族の連絡先などを確認しておきましょう。
- 浸水の発生しやすい場所や状況を日頃から把握し危険を感じたら自主的に避難を心掛けましょう。
- 皆さんが災害について関心を持ち、いざという時に落ち着いて行動ができるよう、日頃から災害に関する正しい心構えを身につけておくことが大切です。

やだにいけ 矢谷池	
貯水量	23.0 千 m^3
堤高	18.0 m
堤長	45.0 m



町指定避難所一覧

小田公民館	下森原240-1	54-0413
鶴喜小学校体育館	下森原405	54-0280

地域で想定された避難所一覧

① 塚谷コミュニティハウス	塚谷753-6
---------------	---------

マップの色分けと水深想定区域の見方

浸水した場合に想定される水深		浸水の目安	
5.0m以上		●2階の軒下までつかる 程度.....5.0m	
2.0m～5.0m未満		●1階の軒下までつかる 程度.....2.0m	
1.0m～2.0m未満		●大人の腰までつかる 程度.....1.0m	
0.5m～1.0m未満		●大人の膝までつかる 程度.....0.5m	
0.5m未満			