

ガラスにまつわるエトセトラ

妖精の森ガラス美術館 三浦 和

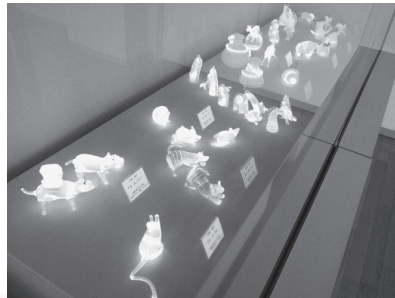
あけましておめでとうございます。今年も妖精の森ガラス美術館をよろしくお願いたします。ガラス美術館は1月3日(日)まで年末年始の休館日とさせていただきます、1月4日(月)から開館いたします。

好評だった「ガラスの干支12支展」が12月21日(月)で終了し、12月23日(水)から後期収蔵作品展が始まっています。後期は干支展に出展していただいた小林さん、白神さんのウランガラスの干支作品を中心に展示しています。

日照時間の短い冬の企画展示室は暗く感じる日も多いのですが、ブラックライトを当てて光った状態のウランガラスを展示するには好都合です。暗めの展示室の中で幻想的に蛍光しているウランガラス作品がより良く鑑賞できる時期でもあります。

また、冬の上齋原は降雪、積雪の日も多いため、来館されるお客様は他の時期と比べてかなり少ないです。(美術館スタッフとしては悲しい限りですが…。) ゆっくり、じっくりと作品鑑賞が出来るチャンスが多いのもこの時期ならではのです。

雪景色ドライブで来られた際に、お時間があればガラス美術館にもお立寄りください。



ウランガラスの干支作品



令和3年の干支「丑(うし)」

お問い合わせ先 妖精の森ガラス美術館 電話(0868)44-7888

町営住宅入居者募集

町営住宅の入居者を募集しています。入居を希望される方は、申込期限内にお申し込みください。

住宅名	ハイランドKAMISAIBARA	ハイランドKAMISAIBARA	湯の坂団地	細田団地
住戸名	102号・201号・202号・203号	205号	A-2	B-2
所在地	鏡野町上齋原524-5	鏡野町上齋原524-5	鏡野町奥津275-1	鏡野町奥津川西745-1
募集戸数	4戸	1戸	1戸	1戸
間取り/構造	1LDK/鉄骨造	2DK/鉄骨造	3DK/CB造二階建	3DK/木造平屋建
家賃(月額)/共益費	20,000円/4,000円	22,000円/4,000円	11,700円~/なし	50,000円/なし
敷金	10万円	10万円	家賃の3ヶ月分	家賃の3ヶ月分
入居条件	(1)鏡野町に住所又は勤務地を有する方 (2)税金、その他公共料金の滞納がない方 (3)確実な保証能力を有する連帯保証人が得られる方 (4)暴力団員でないこと	(1)鏡野町に住所又は勤務地を有する方 (2)現在同居し、又は同居しようとしている親族(婚姻予定者を含む。)のある方(60歳以上の単身入居は可能) (3)前年の世帯の合計所得が公営住宅法で規定する収入基準の範囲にある方 (4)住宅に困窮していることが明らかでない方 (5)税金、その他公共料金の滞納がない方 (6)確実な保証能力を有する連帯保証人が得られる方 (7)暴力団員でないこと	(1)鏡野町に住所又は勤務地を有する方又は新たに町内に居住することが必要と認められる方 (2)現在同居し、又は同居しようとしている親族(婚姻予定者を含む。)のある方 (3)前年の世帯の所得が特定優良賃貸住宅の供給の促進に関する法律施行規則で規定する収入基準の範囲にある方 (4)税金、その他公共料金の滞納がない方 (5)確実な保証能力を有する連帯保証人が得られる方 (6)暴力団員でないこと	
その他	(1)単身者向け住宅です。 (2)入居希望者が多数となる場合は、公開抽選によって入居者を決定します。	入居希望者が多数となる場合は、住宅困窮度の高い方から決定します。	入居希望者が多数となる場合は、公開抽選によって入居者を決定します。	
申込期限	令和3年1月20日(水)まで			
入居予定日	令和3年2月下旬以降の見込み			

申込み・お問い合わせ先 鏡野町建設課 住宅係 担当:嶋田 電話(0868)54-2989