

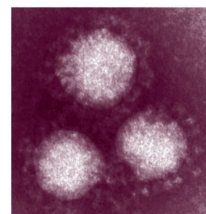
～新型コロナウイルスによる感染症に関するお願い～

中華人民共和国湖北省武漢市等において、新型コロナウイルスに関連した肺炎患者が報告されています。

また、日本国内においても患者の発生が確認されています。

コロナウイルスとは？

人や動物の間で広く感染症を引き起こすウイルスで、人に感染症を引き起こすものはこれまで6種類が知られています。石けんでの手洗いやアルコールでの消毒が有効です。



出典：国立感染症研究所

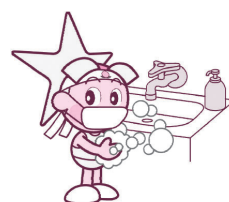
【予防対策と相談窓口について】

- 予防には手洗いが大切です。風邪やインフルエンザと同様に、咳エチケットや手洗いなどを心がけてください。
- できるだけ人混みや不要不急の外出は避けてください。
- 次の症状がある方は「帰国者・接触者相談センター（美作保健所 電話(0868)23-0163)」にご相談ください。

- ・風邪の症状や37.5℃以上の発熱が4日以上続いている（解熱剤を飲み続けなければならないときを含みます）
- ・強いだるさ（倦怠感）や息苦しさ（呼吸困難）がある

※高齢者や基礎疾患等のある方は、上の状態が2日程度続く場合

センターでご相談の結果、新型コロナウイルス感染の疑いのある場合には、専門の「帰国者・接触者外来」をご紹介します。マスクを着用し、公共交通機関の利用を避けて受診してください。



【多くの方が集まるイベントや行事等の参加・開催について】

- 多くの方が集まるイベントや行事等に参加される場合も、お一人お一人咳エチケットや頻繁な手洗いなどの実施を心がけていただくとともに、イベントや行事等を主催する側においても、会場の入り口にアルコール消毒液を設置するなど、可能な範囲での対応をお願いいたします。

【最新の情報は、厚生労働省ホームページをご覧ください】

https://www.mhlw.go.jp/stf/seisakunitsuite/bunya/0000164708_00001.html



岡山県マスコット
ももち・うらっち

新型コロナウイルスによる感染症について不安なことがある場合は、相談窓口にご連絡してください。

新型コロナウイルス感染症電話相談窓口

電話：086-226-7877 FAX：086-225-7283

平日：9時～21時、土日祝日：9時～17時



岡山県保健福祉部健康推進課