

## 靴の買い替えに最適な時期は

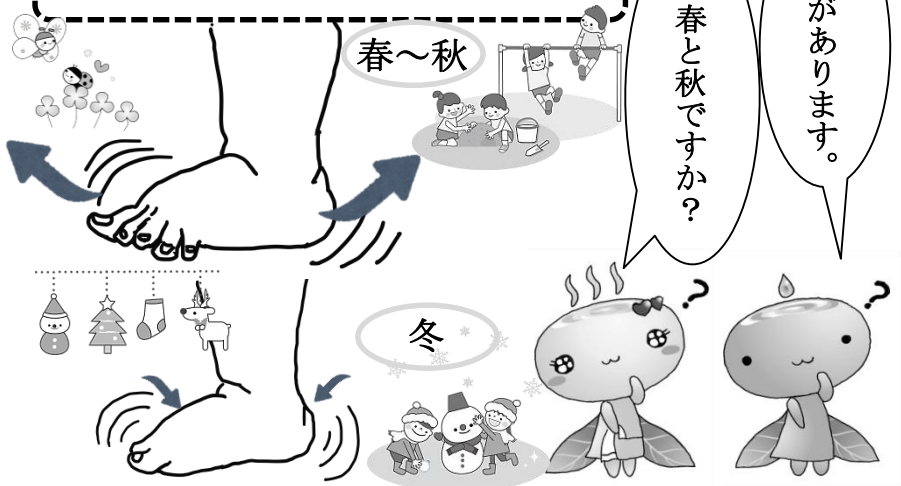
# 春と秋

子どもの靴についてお悩みの保護者のみなさまへ、靴の買い替えには季節を選ぶことも大切なポイントです、

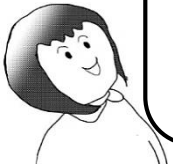
子育て支援課の理学療法士  
原田知子です。



### こどもの足は春から秋に成長する



子どもの足は、一般的に1年間で約1センチほど成長します。成長のスピードは、春から秋の間は約7〜8ミリ、冬の間は約2〜3ミリと季節により違いがあります。



### サイズアップのタイミング例



ジャストサイズで靴購入



暖かい間にぐんぐん成長



1サイズ上に買い替え!



靴についてなど個別に相談受付中です。  
お気軽にお知らせください

## 相談窓口

※対象は、原則鏡野町在住のかたです  
子育て支援課

TEL : 0868 (54) 2991

担当：理学療法士（原田）まで  
～下記の施設でも相談受け付けています～

子育て支援センターすまいる  
こども園・保育園・幼稚園

