

5000円/人(当日集金)

▼その他

天候・積雪状況によっては場所変更または中止となります。

▼お問い合わせ先

鏡野ノルディックウォーク部  
事務局 小田知美  
電話 090177314815



募集

国税専門官募集

▼第1次試験日

5月26日(日)

▼会場

広島国税局管内では、松江市、岡山市、広島市

▼受験資格

- 平成6年4月2日～平成15年4月1日生まれの方
- 平成15年4月2日以降生まれの者で次に該当する方

(1)大学(短期大学を除く。以下同じ。)を卒業した者及び令和7年3月までに大学を卒業する見込みの者

(2)人事院が(1)と同等の資格があると認める方

▼試験の程度

大学卒業程度

▼受付期限

3月25日(月)  
申込用アドレス  
https://www.jinji-shiken.  
go.jp/juken.html

▼詳細・お問い合わせ先

広島国税局人事第二課試験研

修係

電話(082)22119211

津山税務署

電話(0868)2213147

・国税庁ホームページ

https://www.rita.go.jp/about/  
recruitment/index.htm

放送大学入学生募集

放送大学は、2024年4月入学生を募集しています。幅広い世代の学生が大学卒業や学びの楽しみなど、様々な目的で学んでいます。心理学・福祉・経済・歴史・文学情報・自然科学など、300以上の授業を科目があり、テレビやインターネットで1科目から学ぶことができます。資料請求無料。

▼出願期間

3月12日(火)まで

▼お問い合わせ先

放送大学岡山学習センター  
電話(086)25419240

陸・海・空自衛官募集

自衛官候補生

▼受験資格

18歳以上33歳未満

▼受付

随時

▼試験日

受付時にお知らせ

予備自衛官補(一般、技能)

▼受験資格

(一般)  
18歳以上52歳未満

(技能)

18歳以上で、衛生、法務、語学、情報処理、通信、電機、建設、放射線管理の国家資格をもつ者

▼受付期間

4月11日(木)まで

▼試験日

4月6日(土)～21日(日)の内1日

▼入隊時期

7月以降に教育訓練開始

▼お問い合わせ先

・自衛隊岡山地方協力本部津山出張所  
電話(0868)2215637  
Eメールアドレス  
tuyama-okayama.pco@rct.  
gsdmod.go.jp  
鏡野町くらし安全課  
電話(0868)5412621



お知らせ

令和6年度富学区放課後児童クラブの休所について

富学区放課後児童クラブは、年間通しての利用希望児童がいないため、令和6年度は休所することになりました。

▼お問い合わせ先

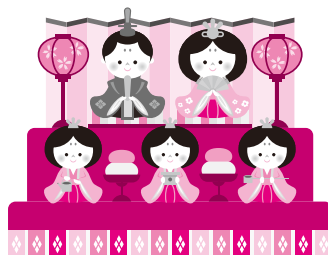
鏡野町子育て支援課 担当:新見  
電話(0868)5412991  
FAX(0868)5412891



訂正

広報かがみの2月号にて左記のとおり誤りがありましたので、訂正してお詫びいたします。

31頁  
誤 福田 由貴ちゃん  
正 福田 詩心ちゃん



バレンタインジャンボミニ 7同時発売!

1等・前後賞

バレンタインジャンボ 3億円

県内での宝くじの売り上げは、公園、学校などの教育施設の充実など、県民のみなさんの身近なところに役立てられています。宝くじは、「県内」でご購入ください。

発売期間 2/14(水)～3/15(金)

お問い合わせ先/岡山県総務部財政課 TEL086-226-7231

協会けんぽ岡山支部の保険料率が変わります

協会けんぽは中小企業等で働く従業員とその家族が加入する健康保険です。

令和6年3月分(4月納付分)からの健康保険料率は、10.07%が10.02%に、介護保険料は、1.82%が1.660に変更となります。(任意継続被保険者は令和6年4月分保険料から変更)

協会けんぽの保険料については、毎事業年度において、都道府県ごとに地域の医療費等を反映し算定しています。

保険料率	健康保険	介護保険
2月(3月納付)分まで	10.07%	1.82%
3月(4月納付)分から	10.02%	1.60%

お問い合わせ先 協会けんぽ岡山支部 電話(086)803-5781