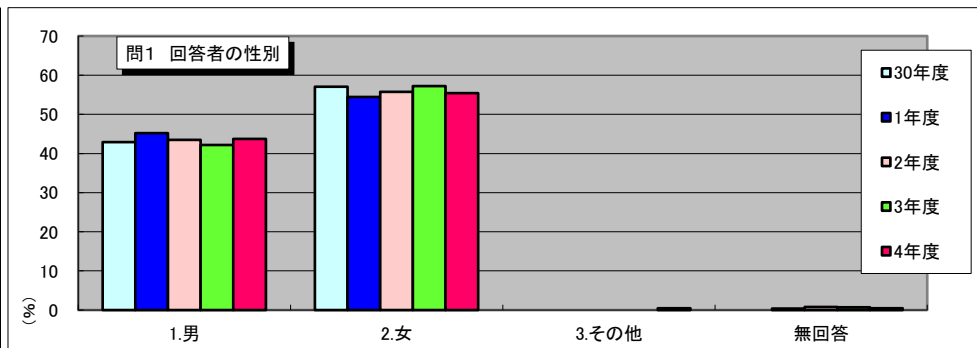


R4年度振り返り成果指標把握 町民アンケート調査(令和5年2月実施)集計表(経年比較)

アンケート回答数	30年度	1年度	2年度	3年度	4年度
	510	487	481	446	455

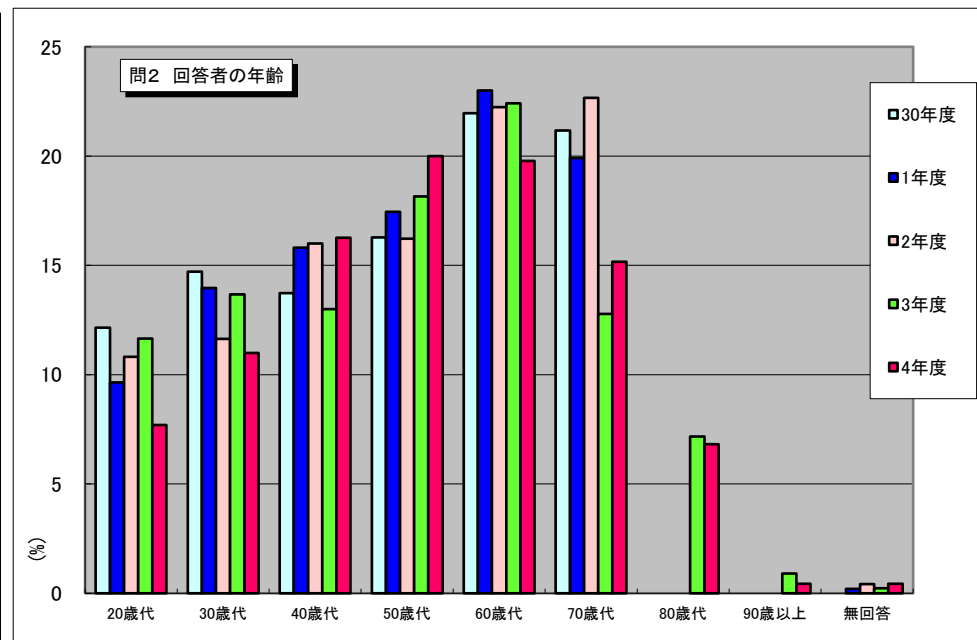
問1. あなたの性別についてお選びください。(回答者の性別)

性別	30年度		1年度		2年度		3年度		4年度		前年度比較 (3)-(2)
	人	%	人	%	人	%	人	%	人	%	
1.男	219	42.9	220	45.2	209	43.5	188	42.2	199	43.7	1.6
2.女	291	57.1	265	54.4	268	55.7	255	57.2	252	55.4	△ 1.8
3.その他	/	0.0	/	0.0	/	0.0	0	0.0	2	0.4	0.4
無回答	0	0.0	2	0.4	4	0.8	3	0.7	2	0.4	△ 0.2
合計	510	100.0	487	100.0	481	100.0	446	100.0	455	100.0	/



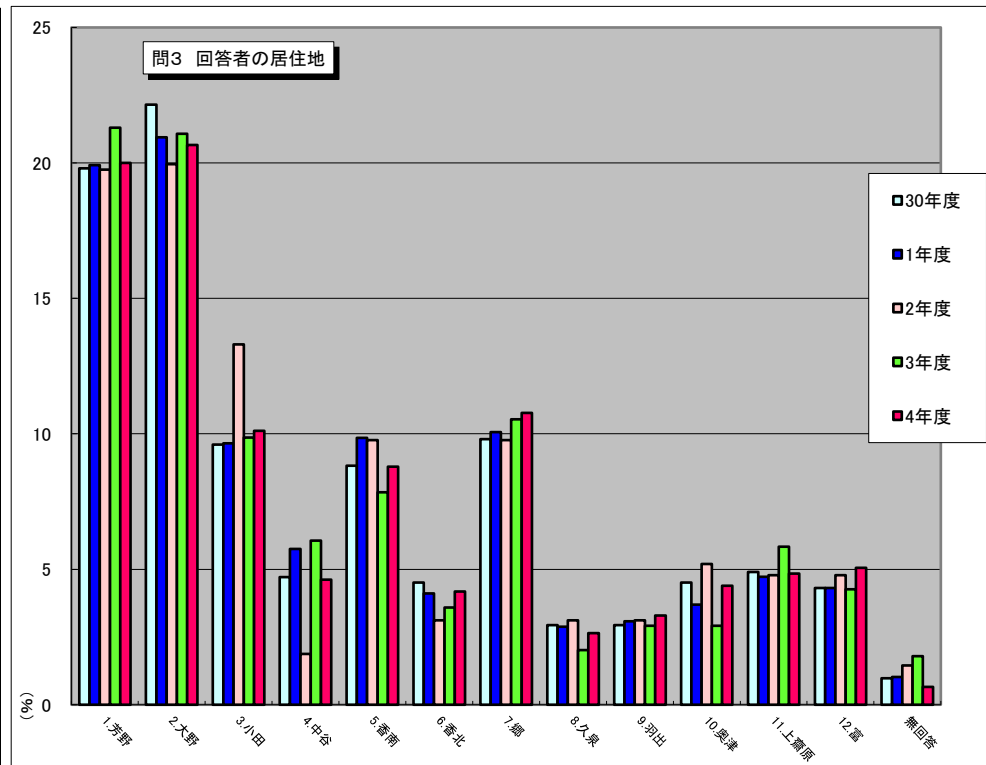
問2. あなたの年齢を次の中からお選びください。(回答者の年代)

年代	30年度		1年度		2年度		3年度		4年度		前年度比較 (3)-(2)
	人	%	人	%	人	%	人	%	人	%	
10歳代	/	/	/	/	/	/	/	/	11	2.4	2.4
20歳代	62	12.2	47	9.7	52	10.8	52	11.7	35	7.7	△ 4.0
30歳代	75	14.7	68	14.0	56	11.6	61	13.7	50	11.0	△ 2.7
40歳代	70	13.7	77	15.8	77	16.0	58	13.0	74	16.3	3.3
50歳代	83	16.3	85	17.5	78	16.2	81	18.2	91	20.0	1.8
60歳代	112	22.0	112	23.0	107	22.2	100	22.4	90	19.8	△ 2.6
70歳代	108	21.2	97	19.9	109	22.7	57	12.8	69	15.2	2.4
80歳代	/	0.0	/	0.0	/	0.0	32	7.2	31	6.8	△ 0.4
90歳以上	/	0.0	/	0.0	/	0.0	4	0.9	2	0.4	△ 0.5
無回答	0	0.0	1	0.2	2	0.4	1	0.2	2	0.4	0.2
合計	510	100.0	487	100.0	481	100.0	446	100.0	455	100.0	/



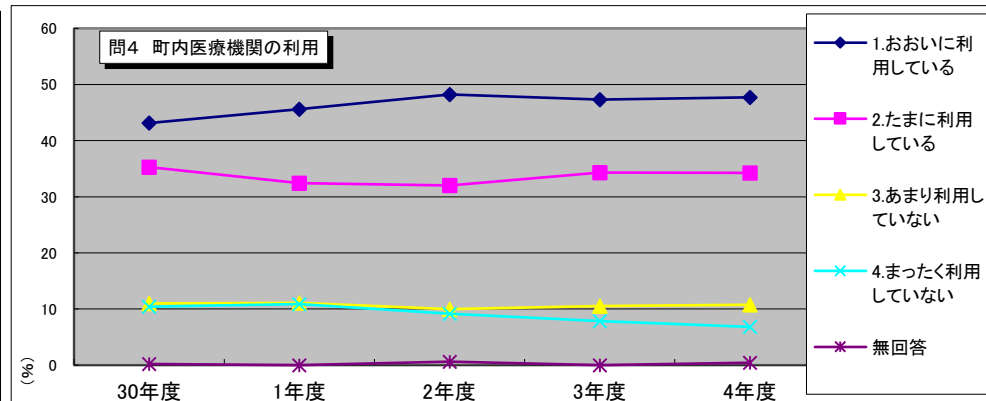
問3. あなたの住んでいる地区を次の中からお選びください。(回答者の地区)

地区	30年度		1年度		2年度		3年度		4年度		前年度比較 (3)-(2)
	人	%	人	%	人	%	人	%	人	%	
1.芳野	101	19.8	97	19.9	95	19.8	95	21.3	91	20.0	△ 1.3
2.大野	113	22.2	102	20.9	96	20.0	94	21.1	94	20.7	△ 0.4
3.小田	49	9.6	47	9.7	64	13.3	44	9.9	46	10.1	0.2
4.中谷	24	4.7	28	5.7	9	1.9	27	6.1	21	4.6	△ 1.4
5.香南	45	8.8	48	9.9	47	9.8	35	7.8	40	8.8	0.9
6.香北	23	4.5	20	4.1	15	3.1	16	3.6	19	4.2	0.6
7.郷	50	9.8	49	10.1	47	9.8	47	10.5	49	10.8	0.2
8.久泉	15	2.9	14	2.9	15	3.1	9	2.0	12	2.6	0.6
9.羽出	15	2.9	15	3.1	15	3.1	13	2.9	15	3.3	0.4
10.奥津	23	4.5	18	3.7	25	5.2	13	2.9	20	4.4	1.5
11.上齋原	25	4.9	23	4.7	23	4.8	26	5.8	22	4.8	△ 1.0
12.富	22	4.3	21	4.3	23	4.8	19	4.3	23	5.1	0.8
無回答	5	1.0	5	1.0	7	1.5	8	1.8	3	0.7	△ 1.1
合計	510	100.0	487	100.0	481	100.0	446	100.0	455	100.0	



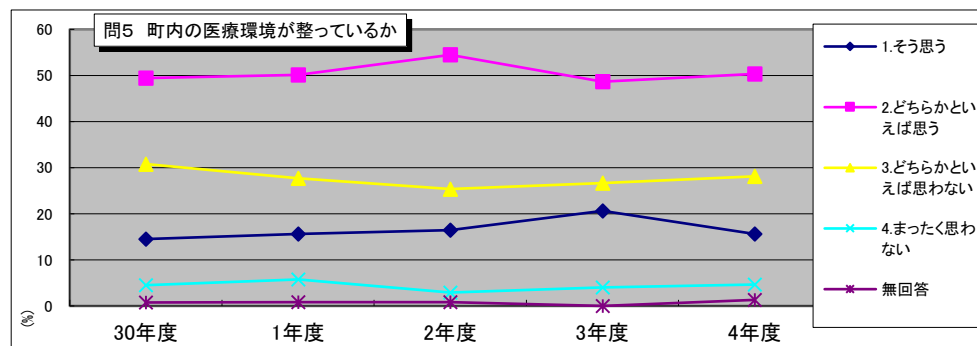
問4. あなたは、ケガや病気にかかったとき、町内の医療機関を利用していますか。

	30年度		1年度		2年度		3年度		4年度		前年度比較 (3)-(2)
	人	%	人	%	人	%	人	%	人	%	
1.おおいに利用している	220	43.1	222	45.6	232	48.2	211	47.3	217	47.7	0.4
2.たまに利用している	180	35.3	158	32.4	154	32.0	153	34.3	156	34.3	△ 0.0
3.あまり利用していない	56	11.0	54	11.1	48	10.0	47	10.5	49	10.8	0.2
4.まったく利用していない	53	10.4	53	10.9	44	9.1	35	7.8	31	6.8	△ 1.0
無回答	1	0.2	0	0.0	3	0.6	0	0.0	2	0.4	0.4
合計	510	100.0	487	100.0	481	100.0	446	100.0	455	100.0	



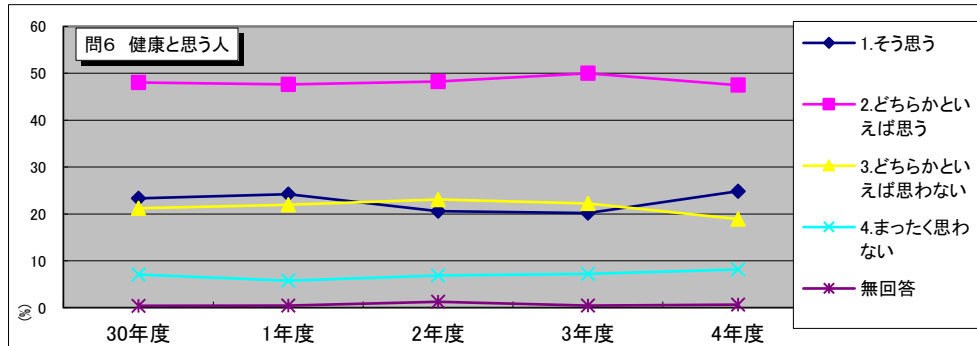
問5. あなたは、地域(町内及び近隣地域)の医療環境が整っていると思いますか。

	30年度		1年度		2年度		3年度		4年度		前年度比較 (3)-(2)
	人	%	人	%	人	%	人	%	人	%	
1.そう思う	74	14.5	76	15.6	79	16.4	92	20.6	71	15.6	△ 5.0
2.どちらかといえば思う	252	49.4	244	50.1	262	54.5	217	48.7	229	50.3	1.7
3.どちらかといえば思わない	157	30.8	135	27.7	122	25.4	119	26.7	128	28.1	1.5
4.まったく思わない	23	4.5	28	5.7	14	2.9	18	4.0	21	4.6	0.6
無回答	4	0.8	4	0.8	4	0.8	0	0.0	6	1.3	1.3
合計	510	100.0	487	100.0	481	100.0	446	100.0	455	100.0	



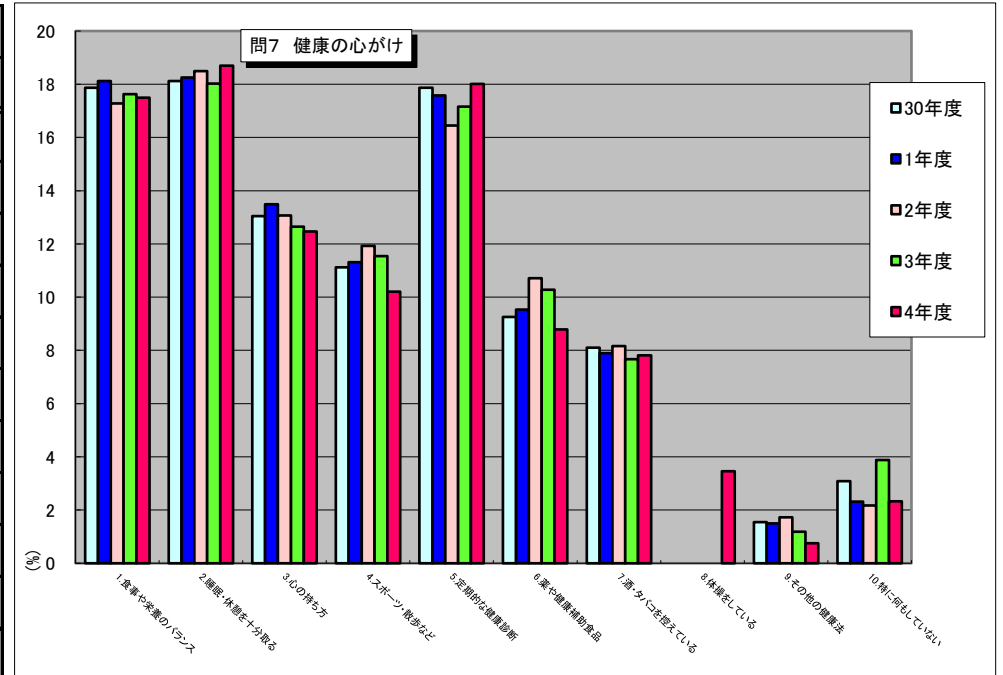
問6. あなたは、自分自身が心身ともに健康だと思えますか。

	30年度		1年度		2年度		3年度		4年度		前年度比較 (3)-(2)
	人	%	人	%	人	%	人	%	人	%	
1.そう思う	119	23.3	118	24.2	99	20.6	90	20.2	113	24.8	4.7
2.どちらかといえば思う	245	48.0	232	47.6	232	48.2	223	50.0	216	47.5	△ 2.5
3.どちらかといえば思わない	108	21.2	107	22.0	111	23.1	99	22.2	86	18.9	△ 3.3
4.まったく思わない	36	7.1	28	5.7	33	6.9	32	7.2	37	8.1	1.0
無回答	2	0.4	2	0.4	6	1.2	2	0.4	3	0.7	0.2
合計	510	100.0	487	100.0	481	100.0	446	100.0	455	100.0	



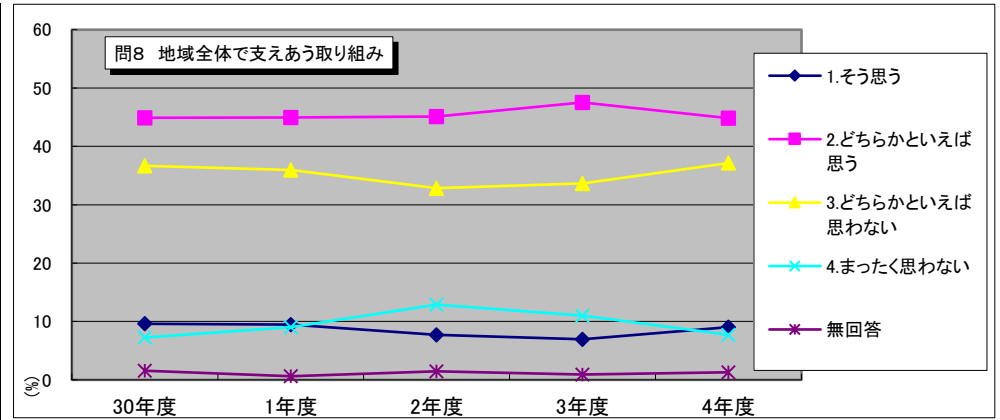
問7. あなたは、日頃ご自身の健康のために、何か心掛けていることがありますか。(複数回答)

	30年度		1年度		2年度		3年度		4年度		前年度比較 (3)-(2)
	人	%	人	%	人	%	人	%	人	%	
1.食事や栄養のバランス	278	17.9	266	18.1	271	17.3	223	17.6	233	17.5	△ 0.1
2.睡眠・休憩を十分取る	282	18.1	268	18.3	290	18.5	228	18.0	249	18.7	0.7
3.心の持ち方	203	13.0	198	13.5	205	13.1	160	12.6	166	12.5	△ 0.2
4.スポーツ・散歩など	173	11.1	166	11.3	187	11.9	146	11.5	136	10.2	△ 1.3
5.定期的な健康診断	278	17.9	258	17.6	258	16.5	217	17.2	240	18.0	0.9
6.薬や健康補助食品	144	9.3	140	9.5	168	10.7	130	10.3	117	8.8	△ 1.5
7.酒・タバコを控えている	126	8.1	116	7.9	128	8.2	97	7.7	104	7.8	0.1
8.体操をしている	/	/	/	/	/	/	/	/	46	3.5	3.5
9.その他の健康法	24	1.5	22	1.5	27	1.7	15	1.2	10	0.8	△ 0.4
10.特に何もしていない	48	3.1	34	2.3	34	2.2	49	3.9	31	2.3	△ 1.5
合計	1,556	100.0	1,468	100.0	1,568	100.0	1,265	100.0	1,332	100.0	/



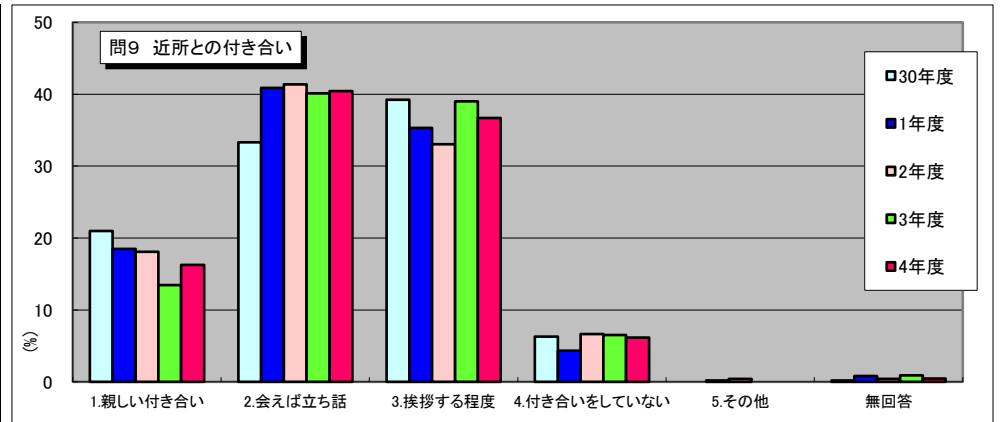
問8. あなたの地域では、高齢者や障害者、子どもなどを地域全体で支えあう取り組みを行っていると思いますか。

	30年度		1年度		2年度		3年度		4年度		前年度比較 (3)－(2)
	人	%	人	%	人	%	人	%	人	%	
1.そう思う	49	9.6	46	9.4	37	7.7	31	7.0	41	9.0	2.1
2.どちらかといえば思う	229	44.9	219	45.0	217	45.1	212	47.5	204	44.8	△ 2.7
3.どちらかといえば思わない	187	36.7	175	35.9	158	32.8	150	33.6	169	37.1	3.5
4.まったく思わない	37	7.3	44	9.0	62	12.9	49	11.0	35	7.7	△ 3.3
無回答	8	1.6	3	0.6	7	1.5	4	0.9	6	1.3	0.4
合計	510	100.0	487	100.0	481	100.0	446	100.0	455	100.0	



問9. あなたは普段、近所の方とどのようなお付き合いをしていますか。

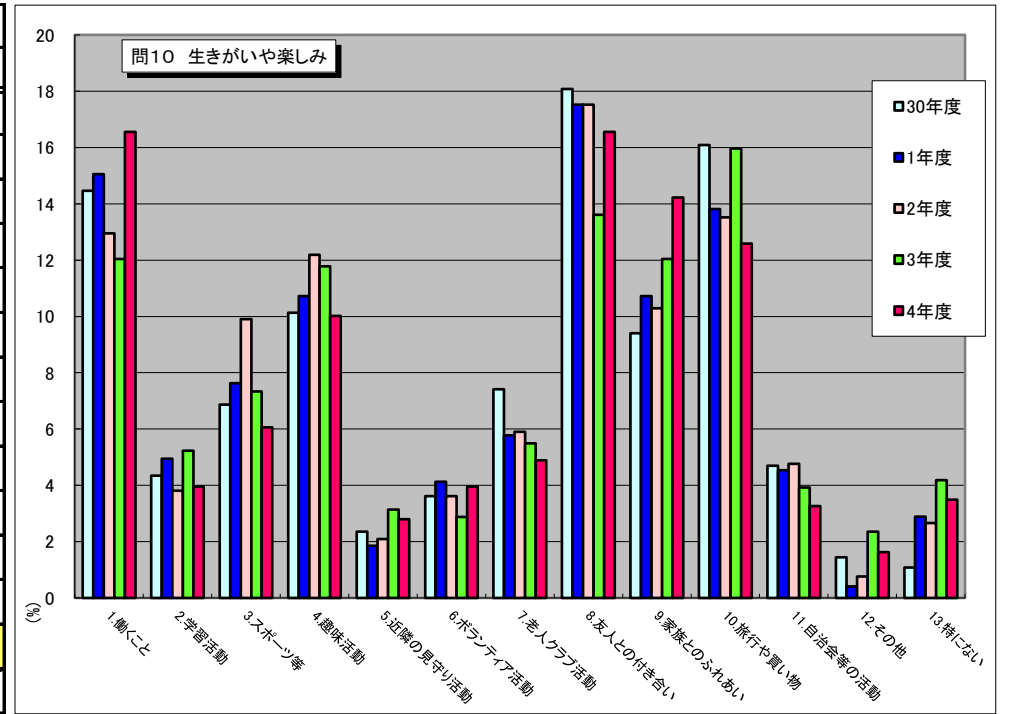
	30年度		1年度		2年度		3年度		4年度		前年度比較 (3)－(2)
	人	%	人	%	人	%	人	%	人	%	
1.親しい付き合い	107	21.0	90	18.5	87	18.1	60	13.5	74	16.3	2.8
2.会えば立ち話	170	33.3	199	40.9	199	41.4	179	40.1	184	40.4	0.3
3.挨拶する程度	200	39.2	172	35.3	159	33.1	174	39.0	167	36.7	△ 2.3
4.付き合いをしていない	32	6.3	21	4.3	32	6.7	29	6.5	28	6.2	△ 0.3
5.その他	0	0.0	1	0.2	2	0.4		0.0		0.0	0.0
無回答	1	0.2	4	0.8	2	0.4	4	0.9	2	0.4	△ 0.5
合計	510	100.0	487	100.0	481	100.0	446	100.0	455	100.0	



問10. あなたには、生きがいや日頃の楽しみがありますか。(複数回答)

	30年度		1年度		2年度		3年度		4年度		前年度比較 (3)-(2)
	人	%	人	%	人	%	人	%	人	%	
1.働くこと	80	14.5	73	15.1	68	13.0	46	12.0	71	16.6	4.5
2.学習活動	24	4.3	24	4.9	20	3.8	20	5.2	17	4.0	△ 1.3
3.スポーツ等	38	6.9	37	7.6	52	9.9	28	7.3	26	6.1	△ 1.3
4.趣味活動	56	10.1	52	10.7	64	12.2	45	11.8	43	10.0	△ 1.8
5.近隣の見守り活動	13	2.4	9	1.9	11	2.1	12	3.1	12	2.8	△ 0.3
6.ボランティア活動	20	3.6	20	4.1	19	3.6	11	2.9	17	4.0	1.1
7.老人クラブ活動	41	7.4	28	5.8	31	5.9	21	5.5	21	4.9	△ 0.6
8.友人との付き合い	100	18.1	85	17.5	92	17.5	52	13.6	71	16.6	2.9
9.家族とのふれあい	52	9.4	52	10.7	54	10.3	46	12.0	61	14.2	2.2
10.旅行や買い物	89	16.1	67	13.8	71	13.5	61	16.0	54	12.6	△ 3.4
11.自治会等の活動	26	4.7	22	4.5	25	4.8	15	3.9	14	3.3	△ 0.7
12.その他	8	1.4	2	0.4	4	0.8	9	2.4	7	1.6	△ 0.7
13.特にない	6	1.1	14	2.9	14	2.7	16	4.2	15	3.5	△ 0.7
合計	553	100.0	485	100.0	525	100.0	382	100.0	429	100.0	

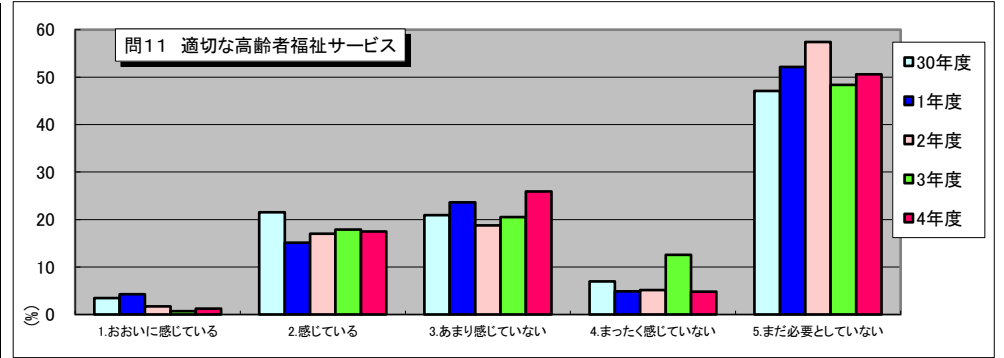
※「65歳以上の人」に聞いた。



問11. あなたは現在、適切な高齢者福祉サービスを受けられていると感じていますか。

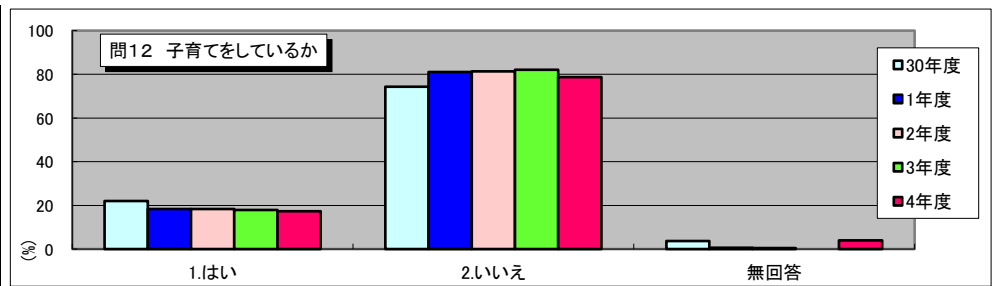
	30年度		1年度		2年度		3年度		4年度		前年度比較 (3)-(2)
	人	%	人	%	人	%	人	%	人	%	
1.おおいに感じている	6	3.5	7	4.2	3	1.7	1	0.7	2	1.2	0.5
2.感じている	37	21.5	25	15.2	30	17.0	27	17.9	29	17.5	△ 0.4
3.あまり感じていない	36	20.9	39	23.6	33	18.8	31	20.5	43	25.9	5.4
4.まったく感じていない	12	7.0	8	4.8	9	5.1	19	12.6	8	4.8	△ 7.8
5.まだ必要としていない	81	47.1	86	52.1	101	57.4	73	48.3	84	50.6	2.3
合計	172	100.0	165	100.0	176	100.0	151	100.0	166	100.0	

※「65歳以上の人」に聞いた。



問12. あなたは現在、中学生以下の子どもの子育てをしていますか。

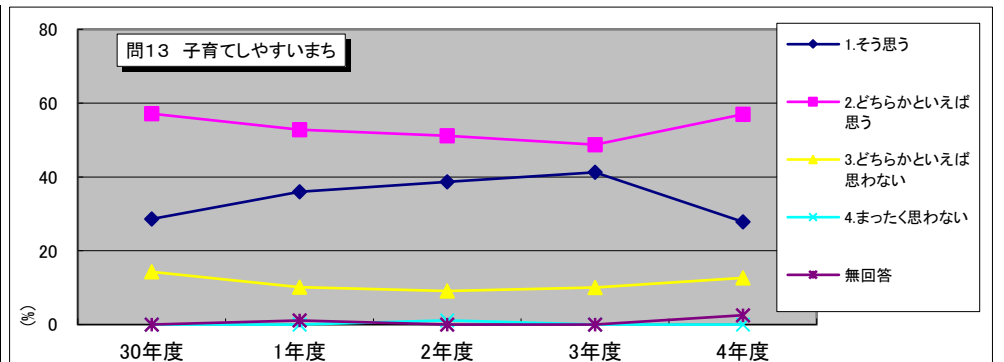
	30年度		1年度		2年度		3年度		4年度		前年度比較 (3)-(2)
	人	%	人	%	人	%	人	%	人	%	
1.はい	112	22.0	89	18.3	88	18.3	80	17.9	79	17.4	△ 0.6
2.いいえ	379	74.3	395	81.1	391	81.3	366	82.1	358	78.7	△ 3.4
無回答	19	3.7	3	0.6	2	0.4	0	0.0	18	4.0	4.0
合計	510	100.0	487	100.0	481	100.0	446	100.0	455	100.0	



問13. あなたは、鏡野町が子育てしやすいまちだと思いますか。

	30年度		1年度		2年度		3年度		4年度		前年度比較 (3)-(2)
	人	%	人	%	人	%	人	%	人	%	
1.そう思う	32	28.6	32	36.0	34	38.6	33	41.3	22	27.8	△ 13.4
2.どちらかといえば思う	64	57.1	47	52.8	45	51.1	39	48.8	45	57.0	8.2
3.どちらかといえば思わない	16	14.3	9	10.1	8	9.1	8	10.0	10	12.7	2.7
4.まったく思わない	0	0.0	0	0.0	1	1.1	0	0.0	0	0.0	0.0
無回答	0	0.0	1	1.1	0	0.0	0	0.0	2	2.5	2.5
合計	112	100.0	89	100.0	88	100.0	80	100.0	79	100.0	

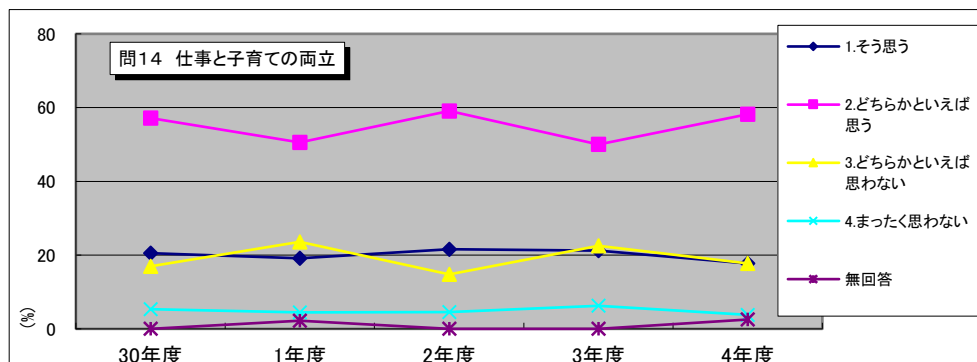
※「中学生以下を子育て中の方」に聞いた。



問14. あなたは、仕事と子育てが両立できていると思いますか。

	30年度		1年度		2年度		3年度		4年度		前年度比較 (3)-(2)
	人	%	人	%	人	%	人	%	人	%	
1.そう思う	23	20.5	17	19.1	19	21.6	17	21.3	14	17.7	△ 3.5
2.どちらかといえば思う	64	57.1	45	50.6	52	59.1	40	50.0	46	58.2	8.2
3.どちらかといえば思わない	19	17.0	21	23.6	13	14.8	18	22.5	14	17.7	△ 4.8
4.まったく思わない	6	5.4	4	4.5	4	4.5	5	6.3	3	3.8	△ 2.5
無回答	0	0.0	2	2.2	0	0.0	0	0.0	2	2.5	2.5
合計	112	100.0	89	100.0	88	100.0	80	100.0	79	100.0	

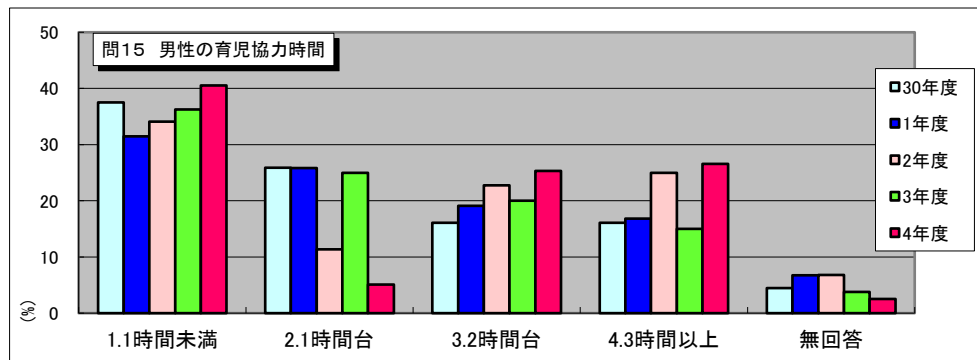
※「中学生以下を子育て中の方」に聞いた。



問15. 男性(夫)の育児時間(一日の平均時間)はどれですか。

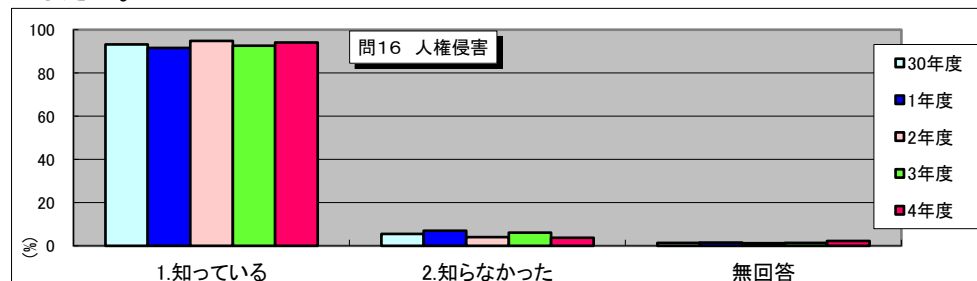
	30年度		1年度		2年度		3年度		4年度		前年度比較 (3)-(2)
	人	%	人	%	人	%	人	%	人	%	
1.1時間未満	42	37.5	28	31.5	30	34.1	29	36.3	32	40.5	4.3
2.1時間台	29	25.9	23	25.8	10	11.4	20	25.0	4	5.1	△ 19.9
3.2時間台	18	16.1	17	19.1	20	22.7	16	20.0	20	25.3	5.3
4.3時間以上	18	16.1	15	16.9	22	25.0	12	15.0	21	26.6	11.6
無回答	5	4.5	6	6.7	6	6.8	3	3.8	2	2.5	△ 1.2
合計	112	100.0	89	100.0	88	100.0	80	100.0	79	100.0	

※「中学生以下を子育て中の方」に聞いた。



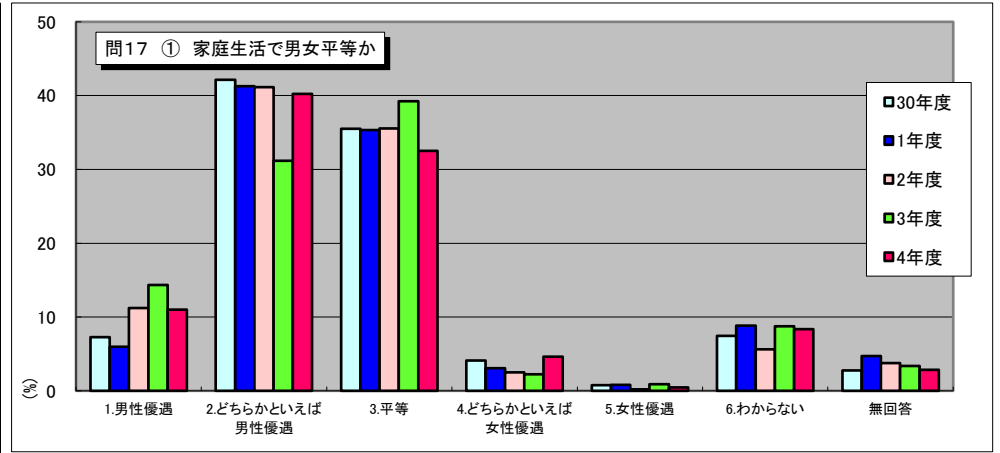
問16. あなたは、児童や高齢者への虐待、家庭内暴力などが人権侵害にあたることをご存知でしたか。

	30年度		1年度		2年度		3年度		4年度		前年度比較 (3)-(2)
	人	%	人	%	人	%	人	%	人	%	
1.知っている	475	93.1	446	91.6	456	94.8	413	92.6	428	94.1	1.5
2.知らなかった	28	5.5	34	7.0	19	4.0	27	6.1	17	3.7	△ 2.3
無回答	7	1.4	7	1.4	6	1.2	6	1.3	10	2.2	0.9
合計	510	100.0	487	100.0	481	100.0	446	100.0	455	100.0	



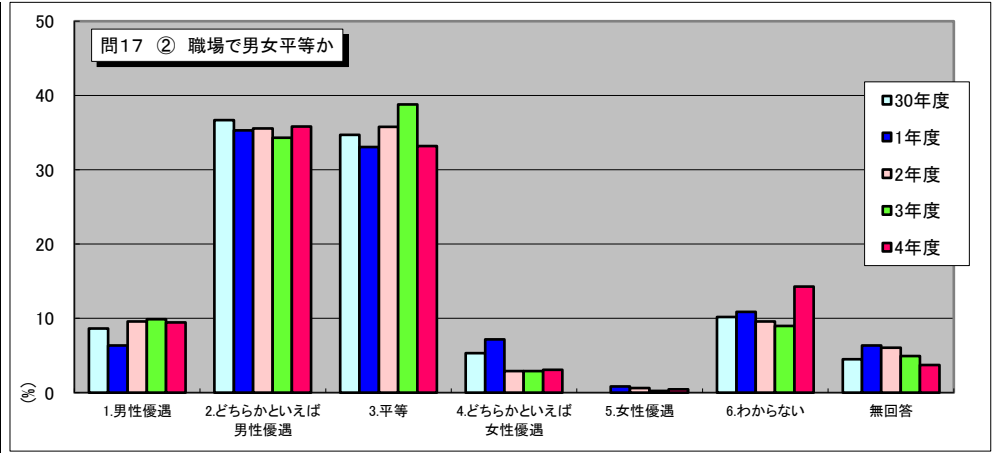
問17. ①あなたは、家庭生活上で男女が平等になっていると思いますか。

	30年度		1年度		2年度		3年度		4年度		前年度比較 (3)-(2)
	人	%	人	%	人	%	人	%	人	%	
1.男性優遇	37	7.3	29	6.0	54	11.2	64	14.3	50	11.0	△ 3.4
2.どちらかといえば男性優遇	215	42.2	201	41.3	198	41.2	139	31.2	183	40.2	9.1
3.平等	181	35.5	172	35.3	171	35.6	175	39.2	148	32.5	△ 6.7
4.どちらかといえば女性優遇	21	4.1	15	3.1	12	2.5	10	2.2	21	4.6	2.4
5.女性優遇	4	0.8	4	0.8	1	0.2	4	0.9	2	0.4	△ 0.5
6.わからない	38	7.5	43	8.8	27	5.6	39	8.7	38	8.4	△ 0.4
無回答	14	2.7	23	4.7	18	3.7	15	3.4	13	2.9	△ 0.5
合計	510	100.0	487	100.0	481	100.0	446	100.0	455	100.0	



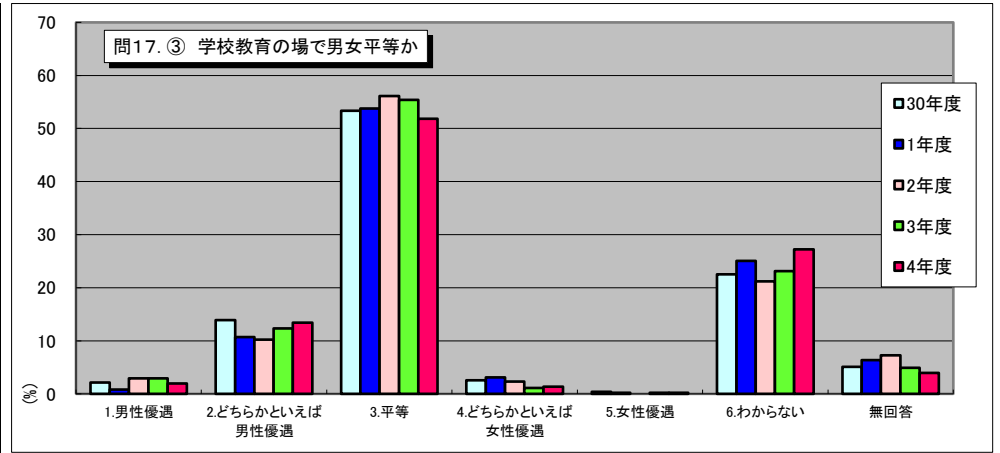
問17. ②あなたは、職場で男女が平等になっていると思いますか。

	30年度		1年度		2年度		3年度		4年度		前年度比較 (3)-(2)
	人	%	人	%	人	%	人	%	人	%	
1.男性優遇	44	8.6	31	6.4	46	9.6	44	9.9	43	9.5	△ 0.4
2.どちらかといえば男性優遇	187	36.7	172	35.3	171	35.6	153	34.3	163	35.8	1.5
3.平等	177	34.7	161	33.1	172	35.8	173	38.8	151	33.2	△ 5.6
4.どちらかといえば女性優遇	27	5.3	35	7.2	14	2.9	13	2.9	14	3.1	0.2
5.女性優遇	0	0.0	4	0.8	3	0.6	1	0.2	2	0.4	0.2
6.わからない	52	10.2	53	10.9	46	9.6	40	9.0	65	14.3	5.3
無回答	23	4.5	31	6.4	29	6.0	22	4.9	17	3.7	△ 1.2
合計	510	100.0	487	100.0	481	100.0	446	100.0	455	100.0	



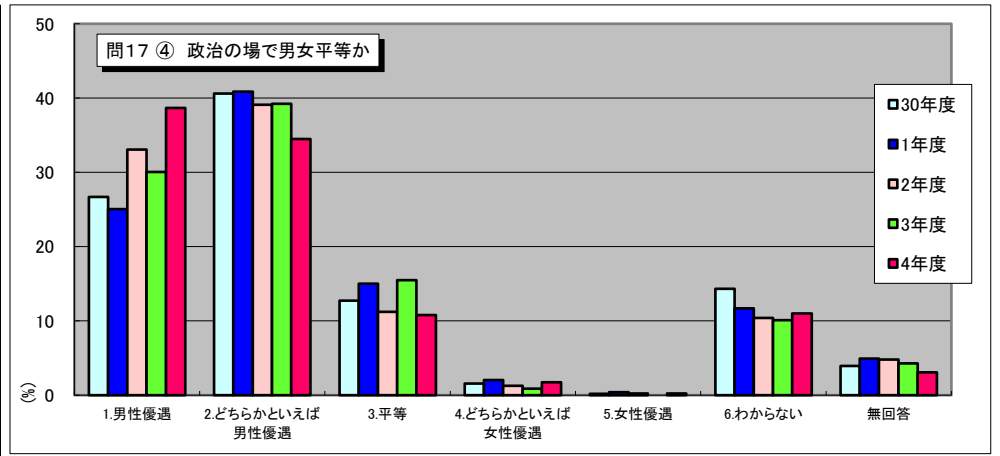
問17. ③あなたは、学校教育の場で男女が平等になっていると思いますか。

	30年度		1年度		2年度		3年度		4年度		前年度比較 (3)-(2)
	人	%	人	%	人	%	人	%	人	%	
1.男性優遇	11	2.2	4	0.8	14	2.9	13	2.9	9	2.0	△ 0.9
2.どちらかといえば男性優遇	71	13.9	52	10.7	49	10.2	55	12.3	61	13.4	1.1
3.平等	272	53.3	262	53.8	270	56.1	247	55.4	236	51.9	△ 3.5
4.どちらかといえば女性優遇	13	2.5	15	3.1	11	2.3	5	1.1	6	1.3	0.2
5.女性優遇	2	0.4	1	0.2	0	0.0	1	0.2	1	0.2	△ 0.0
6.わからない	115	22.5	122	25.1	102	21.2	103	23.1	124	27.3	4.2
無回答	26	5.1	31	6.4	35	7.3	22	4.9	18	4.0	△ 1.0
合計	510	100.0	487	100.0	481	100.0	446	100.0	455	100.0	



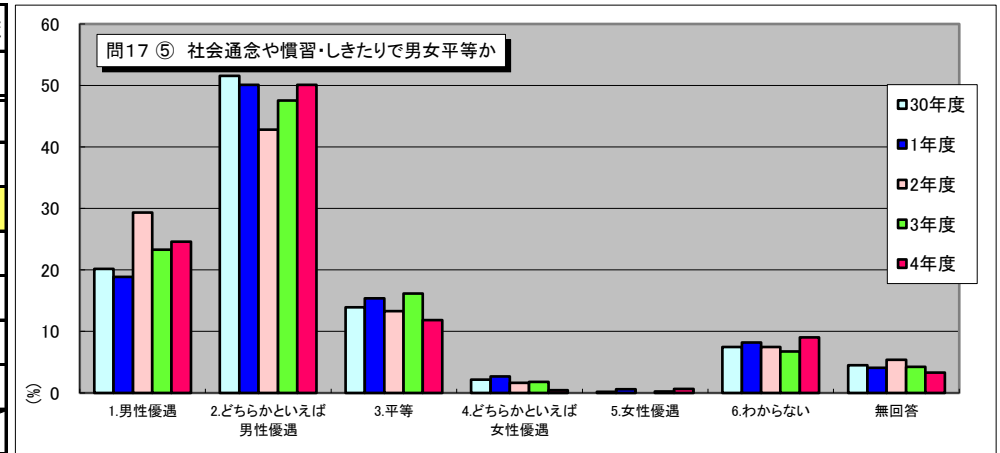
問17. ④あなたは、政治の場で男女が平等になっていると思いますか。

	30年度		1年度		2年度		3年度		4年度		前年度比較 (3)-(2)
	人	%	人	%	人	%	人	%	人	%	
1.男性優遇	136	26.7	122	25.1	159	33.1	134	30.0	176	38.7	8.6
2.どちらかといえば男性優遇	207	40.6	199	40.9	188	39.1	175	39.2	157	34.5	△ 4.7
3.平等	65	12.7	73	15.0	54	11.2	69	15.5	49	10.8	△ 4.7
4.どちらかといえば女性優遇	8	1.6	10	2.1	6	1.2	4	0.9	8	1.8	0.9
5.女性優遇	1	0.2	2	0.4	1	0.2	0	0.0	1	0.2	0.2
6.わからない	73	14.3	57	11.7	50	10.4	45	10.1	50	11.0	0.9
無回答	20	3.9	24	4.9	23	4.8	19	4.3	14	3.1	△ 1.2
合計	510	100.0	487	100.0	481	100.0	446	100.0	455	100.0	



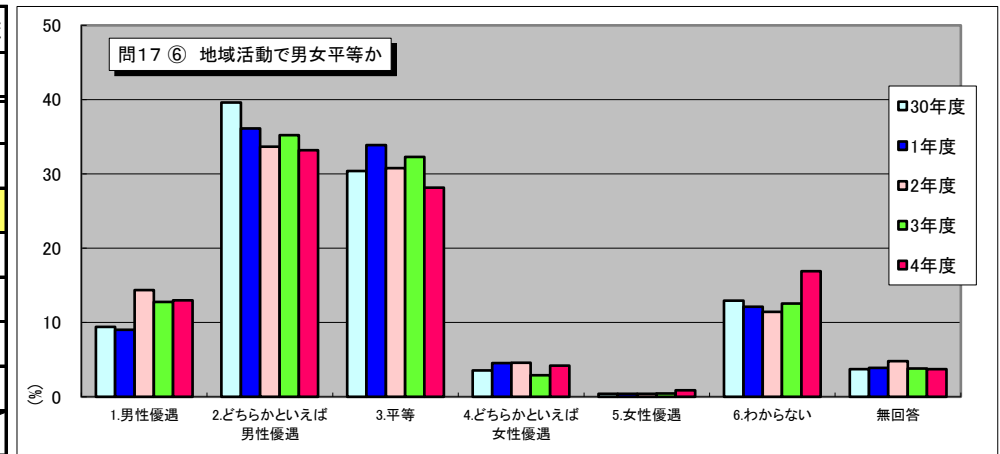
問17. ⑤あなたは、社会通念や慣習・しきたりで男女が平等になっていると思いますか。

	30年度		1年度		2年度		3年度		4年度		前年度比較 (3)-(2)
	人	%	人	%	人	%	人	%	人	%	
1.男性優遇	103	20.2	92	18.9	141	29.3	104	23.3	112	24.6	1.3
2.どちらかといえば男性優遇	263	51.6	244	50.1	206	42.8	212	47.5	228	50.1	2.6
3.平等	71	13.9	75	15.4	64	13.3	72	16.1	54	11.9	△ 4.3
4.どちらかといえば女性優遇	11	2.2	13	2.7	8	1.7	8	1.8	2	0.4	△ 1.4
5.女性優遇	1	0.2	3	0.6	0	0.0	1	0.2	3	0.7	0.4
6.わからない	38	7.5	40	8.2	36	7.5	30	6.7	41	9.0	2.3
無回答	23	4.5	20	4.1	26	5.4	19	4.3	15	3.3	△ 1.0
合計	510	100.0	487	100.0	481	100.0	446	100.0	455	100.0	



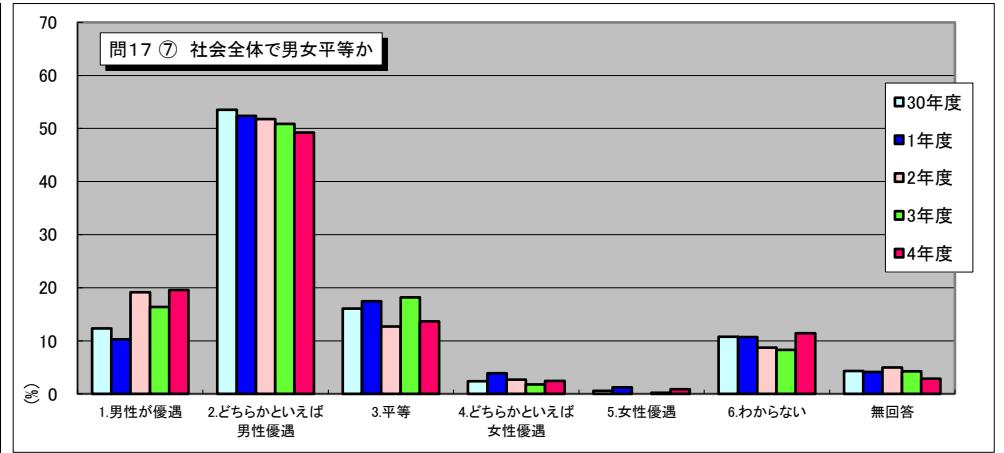
問17. ⑥あなたは、地域活動で男女が平等になっていると思いますか。

	30年度		1年度		2年度		3年度		4年度		前年度比較 (3)-(2)
	人	%	人	%	人	%	人	%	人	%	
1.男性優遇	48	9.4	44	9.0	69	14.3	57	12.8	59	13.0	0.2
2.どちらかといえば男性優遇	202	39.6	176	36.1	162	33.7	157	35.2	151	33.2	△ 2.0
3.平等	155	30.4	165	33.9	148	30.8	144	32.3	128	28.1	△ 4.2
4.どちらかといえば女性優遇	18	3.5	22	4.5	22	4.6	13	2.9	19	4.2	1.3
5.女性優遇	2	0.4	2	0.4	2	0.4	2	0.4	4	0.9	0.4
6.わからない	66	12.9	59	12.1	55	11.4	56	12.6	77	16.9	4.4
無回答	19	3.7	19	3.9	23	4.8	17	3.8	17	3.7	△ 0.1
合計	510	100.0	487	100.0	481	100.0	446	100.0	455	100.0	



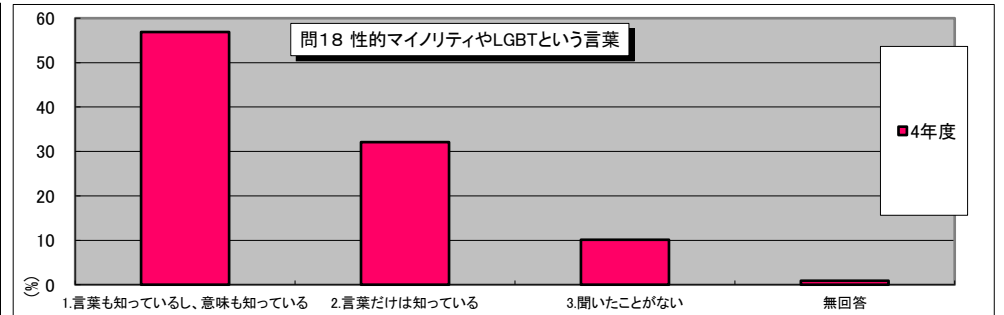
問17. ⑦あなたは、社会全体で男女が平等になっていると思いますか。

	30年度		1年度		2年度		3年度		4年度		前年度比較 (3)-(2)
	人	%	人	%	人	%	人	%	人	%	
1.男性が優遇	63	12.4	50	10.3	92	19.1	73	16.4	89	19.6	3.2
2.どちらかといえば男性優遇	273	53.5	255	52.4	249	51.8	227	50.9	224	49.2	△ 1.7
3.平等	82	16.1	85	17.5	61	12.7	81	18.2	62	13.6	△ 4.5
4.どちらかといえば女性優遇	12	2.4	19	3.9	13	2.7	8	1.8	11	2.4	0.6
5.女性優遇	3	0.6	6	1.2	0	0.0	1	0.2	4	0.9	0.7
6.わからない	55	10.8	52	10.7	42	8.7	37	8.3	52	11.4	3.1
無回答	22	4.3	20	4.1	24	5.0	19	4.3	13	2.9	△ 1.4
合計	510	100.0	487	100.0	481	100.0	446	100.0	455	100.0	



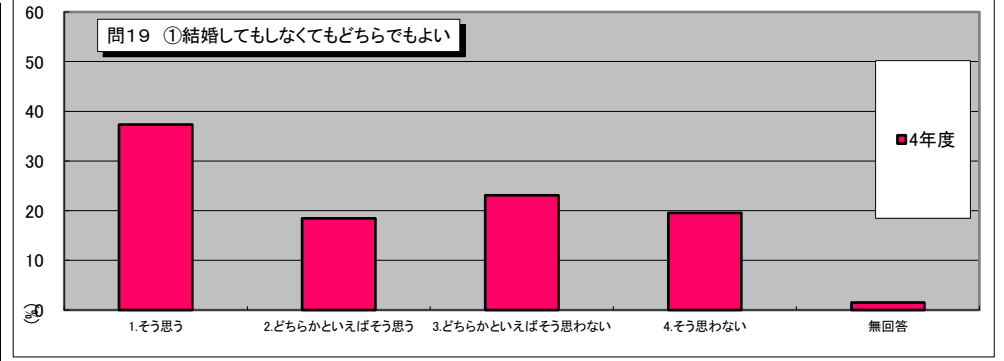
問18. あなたは、「性的マイノリティ」や「LGBT」という言葉をご存じでしたか。

	30年度		1年度		2年度		3年度		4年度		前年度比較 (3)-(2)
	人	%	人	%	人	%	人	%	人	%	
1.言葉も知っているし、意味も知っている	#DIV/0!	#DIV/0!	#DIV/0!	#DIV/0!	#DIV/0!	#DIV/0!	#DIV/0!	#DIV/0!	259	56.9	#DIV/0!
2.言葉だけは知っている	#DIV/0!	#DIV/0!	#DIV/0!	#DIV/0!	#DIV/0!	#DIV/0!	#DIV/0!	#DIV/0!	146	32.1	#DIV/0!
3.聞いたことがない	#DIV/0!	#DIV/0!	#DIV/0!	#DIV/0!	#DIV/0!	#DIV/0!	#DIV/0!	#DIV/0!	46	10.1	#DIV/0!
無回答	#DIV/0!	#DIV/0!	#DIV/0!	#DIV/0!	#DIV/0!	#DIV/0!	#DIV/0!	#DIV/0!	4	0.9	#DIV/0!
合計	0	#DIV/0!	0	#DIV/0!	0	#DIV/0!	0	#DIV/0!	455	100.0	



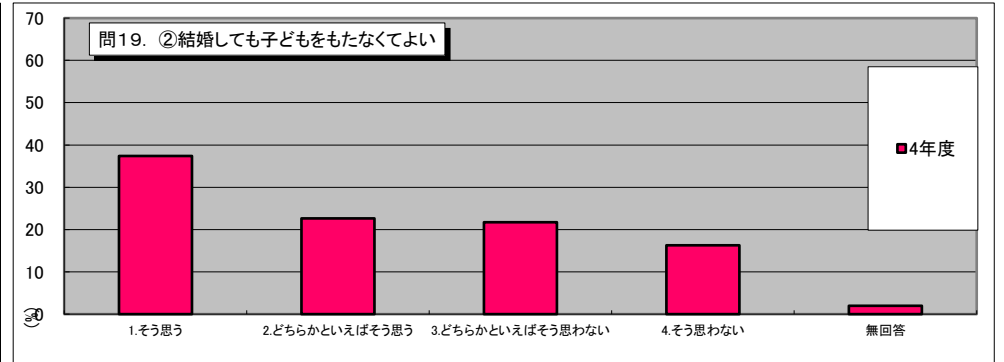
問19. ①結婚してもしなくてもどちらでもよい。

	30年度		1年度		2年度		3年度		4年度		前年度比較 (3)-(2)
	人	%	人	%	人	%	人	%	人	%	
1.そう思う	#DIV/0!	#DIV/0!	#DIV/0!	#DIV/0!	#DIV/0!	#DIV/0!	#DIV/0!	#DIV/0!	170	37.4	#DIV/0!
2.どちらかといえばそう思う	#DIV/0!	#DIV/0!	#DIV/0!	#DIV/0!	#DIV/0!	#DIV/0!	#DIV/0!	#DIV/0!	84	18.5	#DIV/0!
3.どちらかといえばそう思わない	#DIV/0!	#DIV/0!	#DIV/0!	#DIV/0!	#DIV/0!	#DIV/0!	#DIV/0!	#DIV/0!	105	23.1	#DIV/0!
4.そう思わない	#DIV/0!	#DIV/0!	#DIV/0!	#DIV/0!	#DIV/0!	#DIV/0!	#DIV/0!	#DIV/0!	89	19.6	#DIV/0!
無回答	#DIV/0!	#DIV/0!	#DIV/0!	#DIV/0!	#DIV/0!	#DIV/0!	#DIV/0!	#DIV/0!	7	1.5	#DIV/0!
合計	0	#DIV/0!	0	#DIV/0!	0	#DIV/0!	0	#DIV/0!	455	100.0	



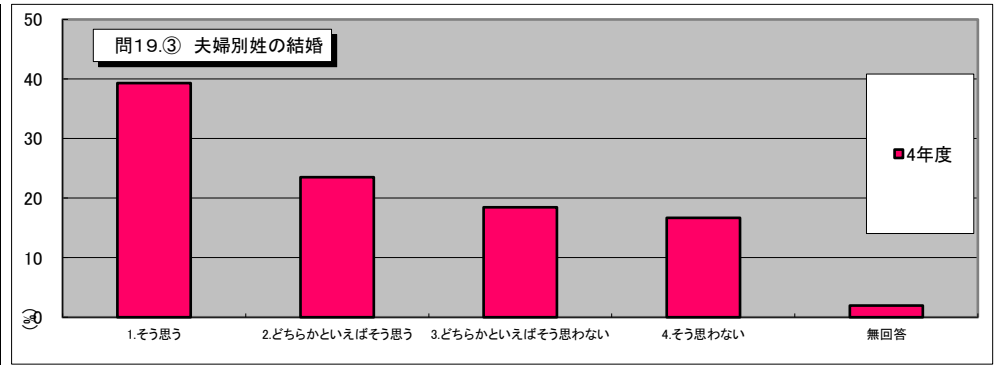
問19. ②結婚しても必ずしも子どもをもたなくてもよい。

	30年度		1年度		2年度		3年度		4年度		前年度比較 (3)-(2)
	人	%	人	%	人	%	人	%	人	%	
1.そう思う	/	#DIV/0!	/	#DIV/0!	/	#DIV/0!	/	#DIV/0!	170	37.4	#DIV/0!
2.どちらかといえばそう思う	/	#DIV/0!	/	#DIV/0!	/	#DIV/0!	/	#DIV/0!	103	22.6	#DIV/0!
3.どちらかといえばそう思わない	/	#DIV/0!	/	#DIV/0!	/	#DIV/0!	/	#DIV/0!	99	21.8	#DIV/0!
4.そう思わない	/	#DIV/0!	/	#DIV/0!	/	#DIV/0!	/	#DIV/0!	74	16.3	#DIV/0!
無回答	/	#DIV/0!	/	#DIV/0!	/	#DIV/0!	/	#DIV/0!	9	2.0	#DIV/0!
合計	0	#DIV/0!	0	#DIV/0!	0	#DIV/0!	0	#DIV/0!	455	100.0	



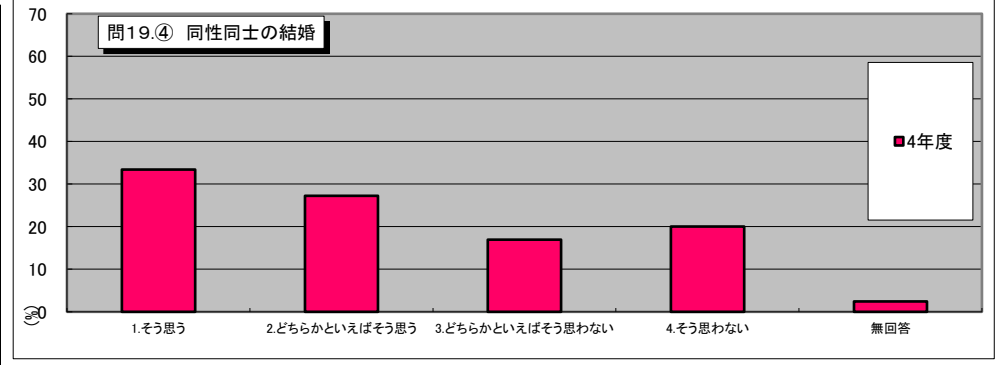
問19. ③夫婦別姓の結婚が認められてもよい。

	30年度		1年度		2年度		3年度		4年度		前年度比較 (3)-(2)
	人	%	人	%	人	%	人	%	人	%	
1.そう思う	/	#DIV/0!	/	#DIV/0!	/	#DIV/0!	/	#DIV/0!	179	39.3	#DIV/0!
2.どちらかといえばそう思う	/	#DIV/0!	/	#DIV/0!	/	#DIV/0!	/	#DIV/0!	107	23.5	#DIV/0!
3.どちらかといえばそう思わない	/	#DIV/0!	/	#DIV/0!	/	#DIV/0!	/	#DIV/0!	84	18.5	#DIV/0!
4.そう思わない	/	#DIV/0!	/	#DIV/0!	/	#DIV/0!	/	#DIV/0!	76	16.7	#DIV/0!
無回答	/	#DIV/0!	/	#DIV/0!	/	#DIV/0!	/	#DIV/0!	9	2.0	#DIV/0!
合計	0	#DIV/0!	0	#DIV/0!	0	#DIV/0!	0	#DIV/0!	455	100.0	



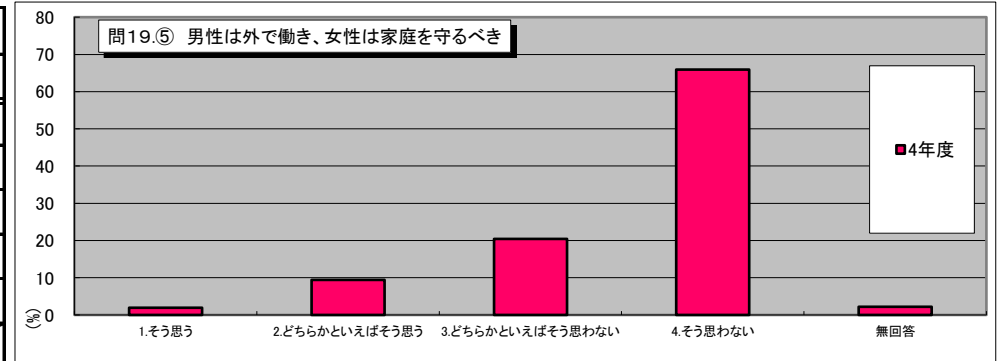
問19. ④同性同士の結婚が認められてもよい。

	30年度		1年度		2年度		3年度		4年度		前年度比較 (3)-(2)
	人	%	人	%	人	%	人	%	人	%	
1.そう思う	/	#DIV/0!	/	#DIV/0!	/	#DIV/0!	/	#DIV/0!	152	33.4	#DIV/0!
2.どちらかといえばそう思う	/	#DIV/0!	/	#DIV/0!	/	#DIV/0!	/	#DIV/0!	124	27.3	#DIV/0!
3.どちらかといえばそう思わない	/	#DIV/0!	/	#DIV/0!	/	#DIV/0!	/	#DIV/0!	77	16.9	#DIV/0!
4.そう思わない	/	#DIV/0!	/	#DIV/0!	/	#DIV/0!	/	#DIV/0!	91	20.0	#DIV/0!
無回答	/	#DIV/0!	/	#DIV/0!	/	#DIV/0!	/	#DIV/0!	11	2.4	#DIV/0!
合計	0	#DIV/0!	0	#DIV/0!	0	#DIV/0!	0	#DIV/0!	455	100.0	



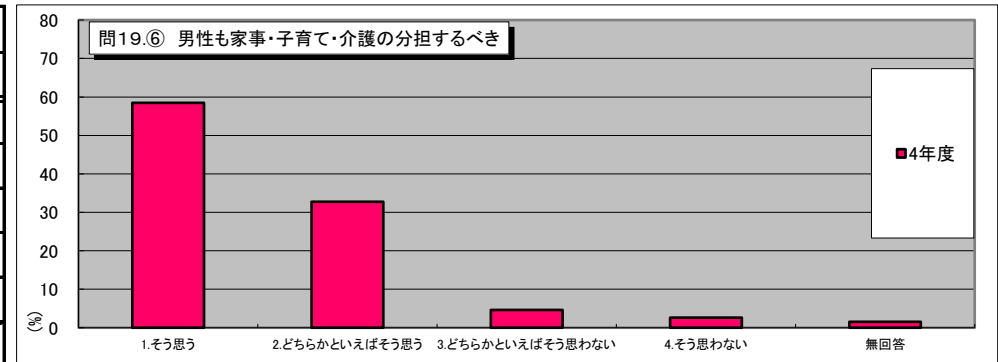
問19. ⑤男性は外で働き、女性は家庭を守るべきだ。

	30年度		1年度		2年度		3年度		4年度		前年度比較 (3)-(2)
	人	%	人	%	人	%	人	%	人	%	
1.そう思う	/	#DIV/0!	/	#DIV/0!	/	#DIV/0!	/	#DIV/0!	9	2.0	#DIV/0!
2.どちらかといえばそう思う	/	#DIV/0!	/	#DIV/0!	/	#DIV/0!	/	#DIV/0!	43	9.5	#DIV/0!
3.どちらかといえばそう思わない	/	#DIV/0!	/	#DIV/0!	/	#DIV/0!	/	#DIV/0!	93	20.4	#DIV/0!
4.そう思わない	/	#DIV/0!	/	#DIV/0!	/	#DIV/0!	/	#DIV/0!	300	65.9	#DIV/0!
無回答	/	#DIV/0!	/	#DIV/0!	/	#DIV/0!	/	#DIV/0!	10	2.2	#DIV/0!
合計	0	#DIV/0!	0	#DIV/0!	0	#DIV/0!	0	#DIV/0!	455	100.0	/



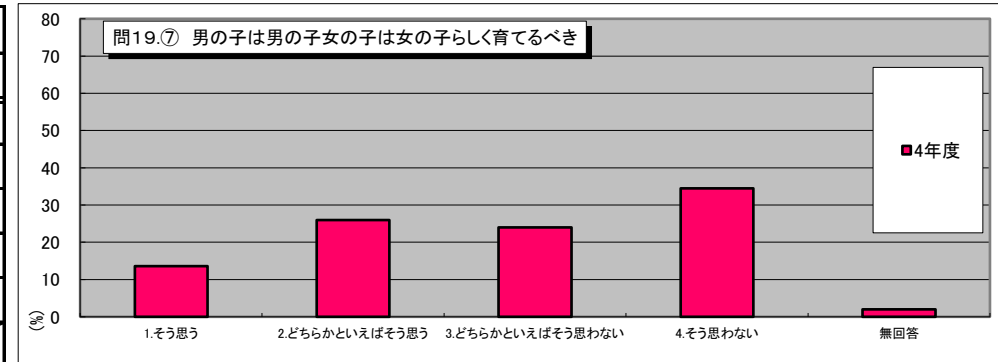
問19. ⑥男性も家事・子育て・介護などの責任を分担するべきだ。

	30年度		1年度		2年度		3年度		4年度		前年度比較 (3)-(2)
	人	%	人	%	人	%	人	%	人	%	
1.そう思う	/	#DIV/0!	/	#DIV/0!	/	#DIV/0!	/	#DIV/0!	266	58.5	#DIV/0!
2.どちらかといえばそう思う	/	#DIV/0!	/	#DIV/0!	/	#DIV/0!	/	#DIV/0!	149	32.7	#DIV/0!
3.どちらかといえばそう思わない	/	#DIV/0!	/	#DIV/0!	/	#DIV/0!	/	#DIV/0!	21	4.6	#DIV/0!
4.そう思わない	/	#DIV/0!	/	#DIV/0!	/	#DIV/0!	/	#DIV/0!	12	2.6	#DIV/0!
無回答	/	#DIV/0!	/	#DIV/0!	/	#DIV/0!	/	#DIV/0!	7	1.5	#DIV/0!
合計	0	#DIV/0!	0	#DIV/0!	0	#DIV/0!	0	#DIV/0!	455	100.0	/



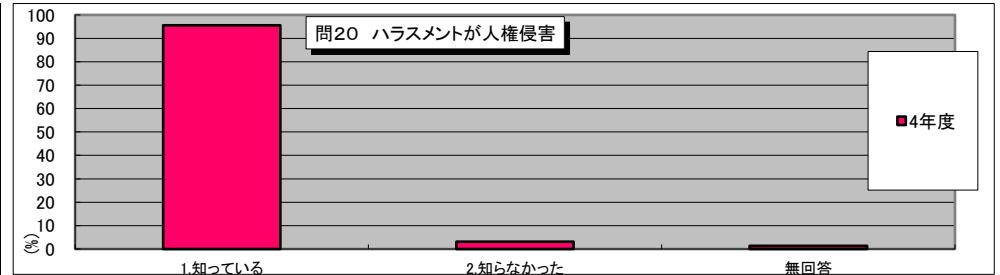
問19. ⑦男の子は男の子らしく、女の子は女の子らしく育てるべきだ。

	30年度		1年度		2年度		3年度		4年度		前年度比較 (3)-(2)
	人	%	人	%	人	%	人	%	人	%	
1.そう思う	/	#DIV/0!	/	#DIV/0!	/	#DIV/0!	/	#DIV/0!	62	13.6	#DIV/0!
2.どちらかといえばそう思う	/	#DIV/0!	/	#DIV/0!	/	#DIV/0!	/	#DIV/0!	118	25.9	#DIV/0!
3.どちらかといえばそう思わない	/	#DIV/0!	/	#DIV/0!	/	#DIV/0!	/	#DIV/0!	109	24.0	#DIV/0!
4.そう思わない	/	#DIV/0!	/	#DIV/0!	/	#DIV/0!	/	#DIV/0!	157	34.5	#DIV/0!
無回答	/	#DIV/0!	/	#DIV/0!	/	#DIV/0!	/	#DIV/0!	9	2.0	#DIV/0!
合計	0	#DIV/0!	0	#DIV/0!	0	#DIV/0!	0	#DIV/0!	455	100.0	/



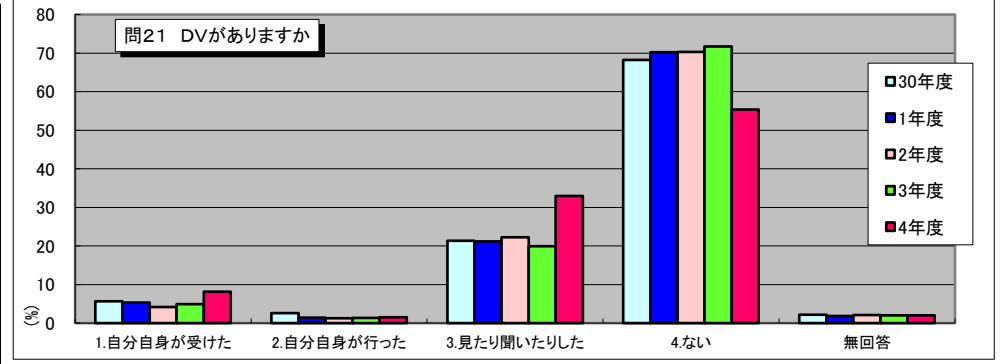
問20. あなたは、ハラスメント(嫌がらせ)が人権侵害にあたることをご存じでしたか。

	30年度		1年度		2年度		3年度		4年度		前年度比較 (3)-(2)
	人	%	人	%	人	%	人	%	人	%	
1.知っている	#DIV/0!	#DIV/0!	#DIV/0!	#DIV/0!	#DIV/0!	#DIV/0!	#DIV/0!	#DIV/0!	435	95.6	#DIV/0!
2.知らなかった	#DIV/0!	#DIV/0!	#DIV/0!	#DIV/0!	#DIV/0!	#DIV/0!	#DIV/0!	#DIV/0!	14	3.1	#DIV/0!
無回答	#DIV/0!	#DIV/0!	#DIV/0!	#DIV/0!	#DIV/0!	#DIV/0!	#DIV/0!	#DIV/0!	6	1.3	#DIV/0!
合計	0	#DIV/0!	0	#DIV/0!	0	#DIV/0!	0	#DIV/0!	455	100.0	



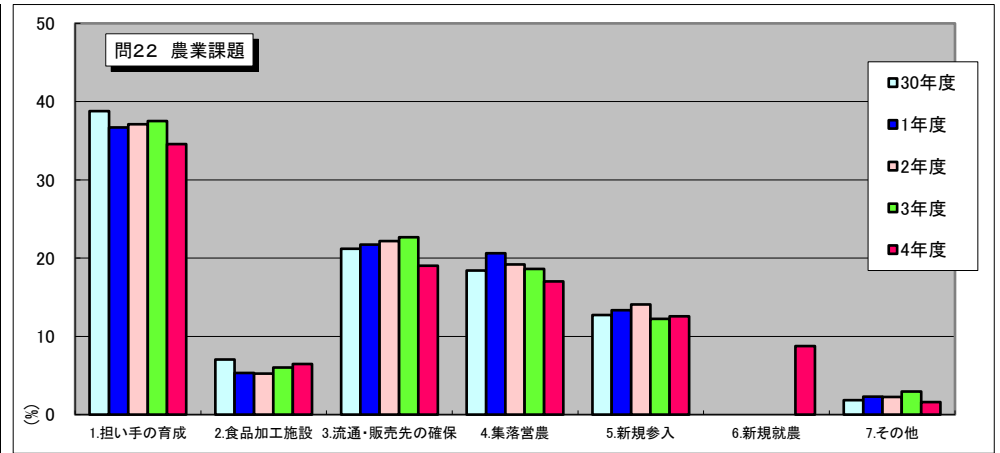
問21. あなたの身近なところに、ドメスティック・バイオレンス(DV)がありますか。

	30年度		1年度		2年度		3年度		4年度		前年度比較 (3)-(2)
	人	%	人	%	人	%	人	%	人	%	
1.自分自身が受けた	29	5.7	26	5.3	20	4.2	22	4.9	37	8.1	3.2
2.自分自身が行った	13	2.5	7	1.4	6	1.2	6	1.3	7	1.5	0.2
3.見たり聞いたりした	109	21.4	103	21.1	107	22.2	89	20.0	150	33.0	13.0
4.ない	348	68.2	342	70.2	338	70.3	320	71.7	252	55.4	△ 16.4
無回答	11	2.2	9	1.8	10	2.1	9	2.0	9	2.0	△ 0.0
合計	510	100.0	487	100.0	481	100.0	446	100.0	455	100.0	



問22. あなたの地域で持続して農業を行っていくためには、何が必要か。(3つまで)

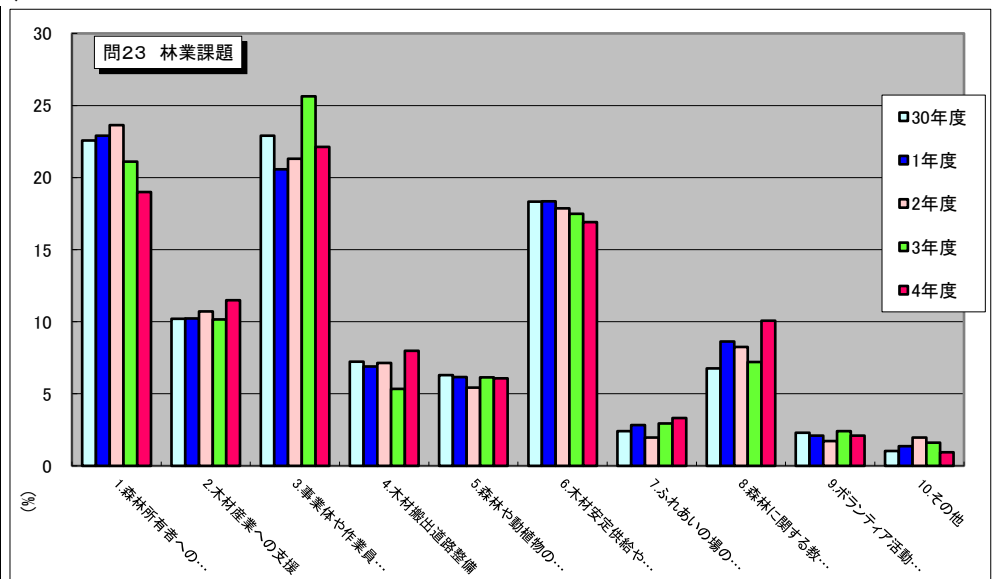
	30年度		1年度		2年度		3年度		4年度		前年度比較 (3)-(2)
	人	%	人	%	人	%	人	%	人	%	
1.担い手の育成	375	38.8	338	36.7	348	37.1	306	37.5	347	34.6	△ 2.9
2.食品加工施設	68	7.0	49	5.3	49	5.2	49	6.0	65	6.5	0.5
3.流通・販売先の確保	205	21.2	200	21.7	208	22.2	185	22.7	191	19.0	△ 3.6
4.集落営農	178	18.4	190	20.6	180	19.2	152	18.6	171	17.0	△ 1.6
5.新規参入	123	12.7	123	13.4	132	14.1	100	12.3	126	12.5	0.3
6.新規就農	/	0.0	/	0.0	/	0.0	/	0.0	88	8.8	8.8
7.その他	18	1.9	21	2.3	21	2.2	24	2.9	16	1.6	△ 1.3
合計	967	100.0	921	100.0	938	100.0	816	100.0	1,004	100.0	/



6.R4年度より青年就農を新規就農とした。

問23. あなたの地域で森林・林業を行っていくためには、何が必要だと思いますか。(3つまで)

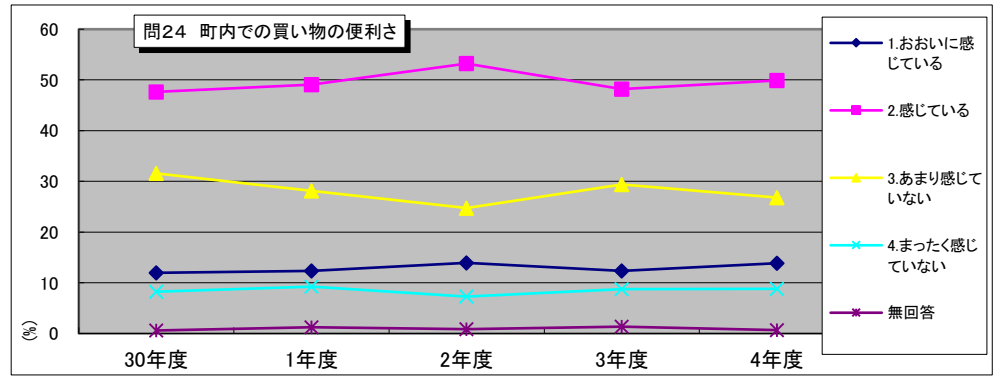
	30年度		1年度		2年度		3年度		4年度		前年度比較 (3)-(2)
	人	%	人	%	人	%	人	%	人	%	
1.森林所有者への支援	197	22.6	186	22.9	192	23.6	158	21.1	200	19.0	△ 2.1
2.木材産業への支援	89	10.2	83	10.2	87	10.7	76	10.1	121	11.5	1.3
3.事業者や作業員の確保・支援	200	22.9	167	20.6	173	21.3	192	25.6	233	22.1	△ 3.5
4.木材搬出道路整備	63	7.2	56	6.9	58	7.1	40	5.3	84	8.0	2.6
5.森林や動植物の保護	55	6.3	50	6.2	44	5.4	46	6.1	64	6.1	△ 0.1
6.木材安定供給や利用推進	160	18.3	149	18.3	145	17.9	131	17.5	178	16.9	△ 0.6
7.ふれあいの場の提供	21	2.4	23	2.8	16	2.0	22	2.9	35	3.3	0.4
8.森林に関する教育の充実	59	6.8	70	8.6	67	8.3	54	7.2	106	10.1	2.9
9.ボランティア活動の充実	20	2.3	17	2.1	14	1.7	18	2.4	22	2.1	△ 0.3
10.その他	9	1.0	11	1.4	16	2.0	12	1.6	10	0.9	△ 0.7
合計	873	100.0	812	100.0	812	100.0	749	100.0	1053	100.0	/



※R4年度からは3項目選択可能とした。

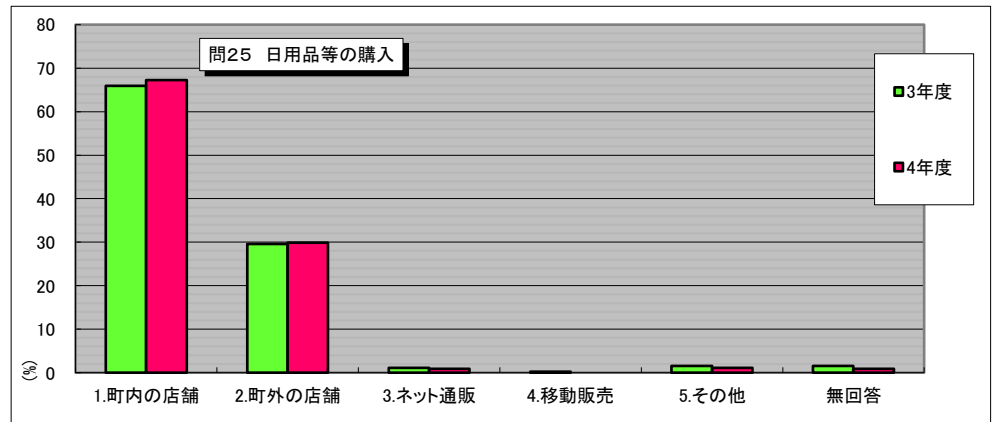
問24. あなたは、町内での買い物が便利だと感じていますか。

	30年度		1年度		2年度		3年度		4年度		前年度比較 (3)-(2)
	人	%	人	%	人	%	人	%	人	%	
1.おおいに感じている	61	12.0	60	12.3	67	13.9	55	12.3	63	13.8	1.5
2.感じている	243	47.6	239	49.1	256	53.2	215	48.2	227	49.9	1.7
3.あまり感じていない	161	31.6	137	28.1	119	24.7	131	29.4	122	26.8	△ 2.6
4.まったく感じていない	42	8.2	45	9.2	35	7.3	39	8.7	40	8.8	0.0
無回答	3	0.6	6	1.2	4	0.8	6	1.3	3	0.7	△ 0.7
合計	510	100.0	487	100.0	481	100.0	446	100.0	455	100.0	



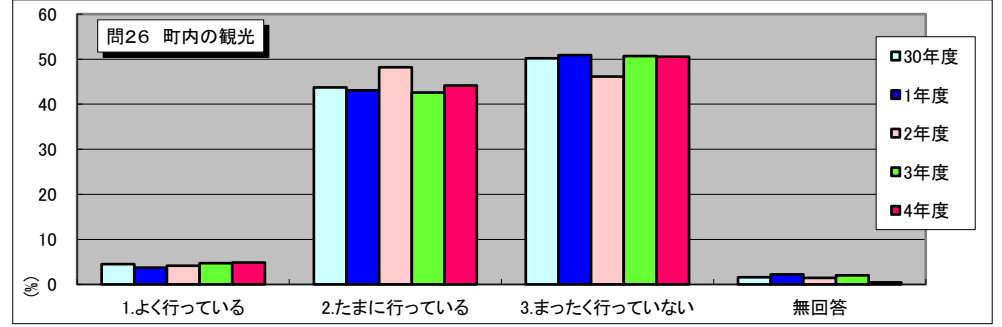
問25. あなたは、日用品、食料品などを主にどこで購入しますか。

	30年度		1年度		2年度		3年度		4年度		前年度比較 (3)-(2)
	人	%	人	%	人	%	人	%	人	%	
1.町内の店舗		#DIV/0!		#DIV/0!		#DIV/0!	294	65.9	306	67.3	1.3
2.町外の店舗		#DIV/0!		#DIV/0!		#DIV/0!	132	29.6	136	29.9	0.3
3.ネット通販		#DIV/0!		#DIV/0!		#DIV/0!	5	1.1	4	0.9	△ 0.2
4.移動販売		#DIV/0!		#DIV/0!		#DIV/0!	1	0.2	0	0.0	△ 0.2
5.その他		#DIV/0!		#DIV/0!		#DIV/0!	7	1.6	5	1.1	△ 0.5
無回答		#DIV/0!		#DIV/0!		#DIV/0!	7	1.6	4	0.9	△ 0.7
合計	0	#DIV/0!	0	#DIV/0!	0	#DIV/0!	446	100.0	455	100.0	



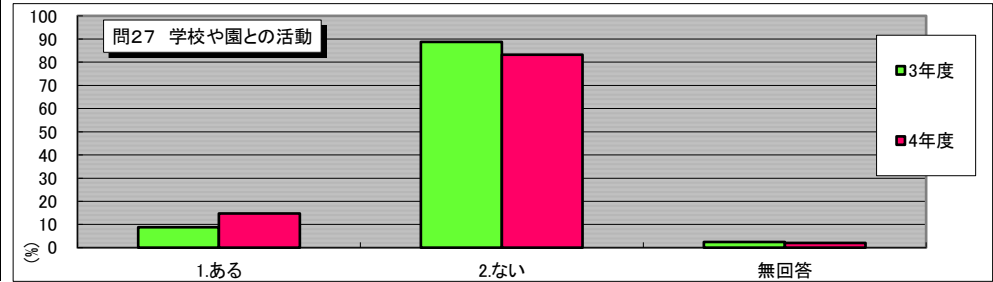
問26. あなたは、町内の観光スポット・観光施設に行っていますか。

	30年度		1年度		2年度		3年度		4年度		前年度比較 (3)-(2)
	人	%	人	%	人	%	人	%	人	%	
1.よく行っている	23	4.5	18	3.7	20	4.2	21	4.7	22	4.8	0.1
2.たまに行っている	223	43.7	210	43.1	232	48.2	190	42.6	201	44.2	1.6
3.まったく行っていない	256	50.2	248	50.9	222	46.2	226	50.7	230	50.5	△ 0.1
無回答	8	1.6	11	2.3	7	1.5	9	2.0	2	0.4	△ 1.6
合計	510	100.0	487	100.0	481	100.0	446	100.0	455	100.0	



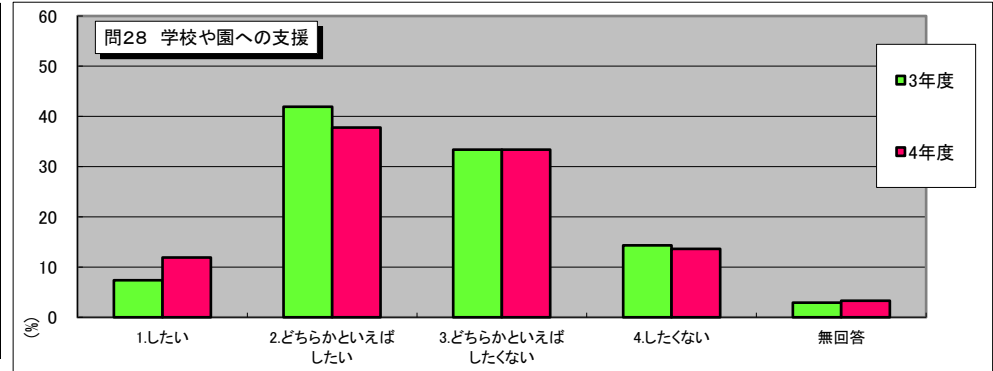
問27. あなたは、学校や園と一緒に活動する機会がありますか。

	30年度		1年度		2年度		3年度		4年度		前年度比較 (3)-(2)
	人	%	人	%	人	%	人	%	人	%	
1.ある	0	#DIV/0!	0	#DIV/0!	0	#DIV/0!	39	8.7	67	14.7	6.0
2.ない	0	#DIV/0!	0	#DIV/0!	0	#DIV/0!	396	88.8	379	83.3	△ 5.5
無回答	0	#DIV/0!	0	#DIV/0!	0	#DIV/0!	11	2.5	9	2.0	△ 0.5
合計	0	#DIV/0!	0	#DIV/0!	0	#DIV/0!	446	100.0	455	100.0	



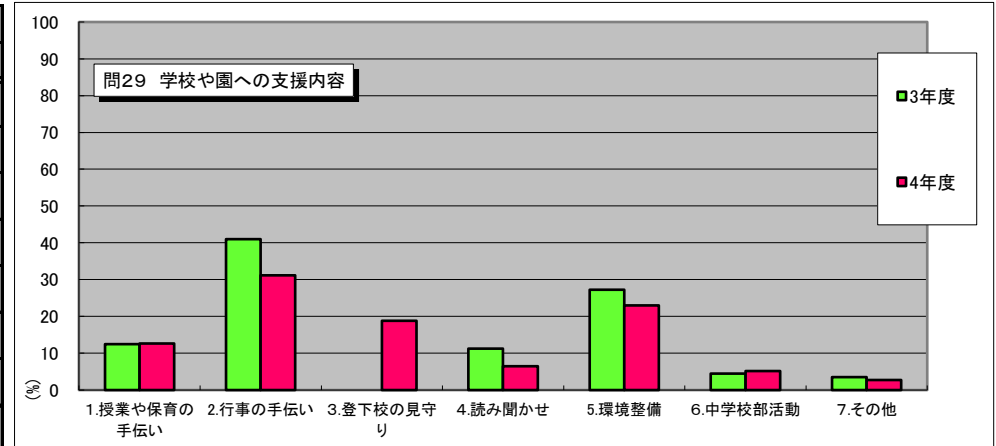
問28. あなたは、学校や園を支援する活動をしたいと思いますか。

	30年度		1年度		2年度		3年度		4年度		前年度比較 (3)-(2)
	人	%	人	%	人	%	人	%	人	%	
1.したい	0	#DIV/0!	0	#DIV/0!	0	#DIV/0!	33	7.4	54	11.9	4.5
2.どちらかといえばしたい	0	#DIV/0!	0	#DIV/0!	0	#DIV/0!	187	41.9	172	37.8	△ 4.1
3.どちらかといえばしたくない	0	#DIV/0!	0	#DIV/0!	0	#DIV/0!	149	33.4	152	33.4	△ 0.0
4.したくない	0	#DIV/0!	0	#DIV/0!	0	#DIV/0!	64	14.3	62	13.6	△ 0.7
無回答	0	#DIV/0!	0	#DIV/0!	0	#DIV/0!	13	2.9	15	3.3	0.4
合計	0	#DIV/0!	0	#DIV/0!	0	#DIV/0!	446	100.0	455	100.0	



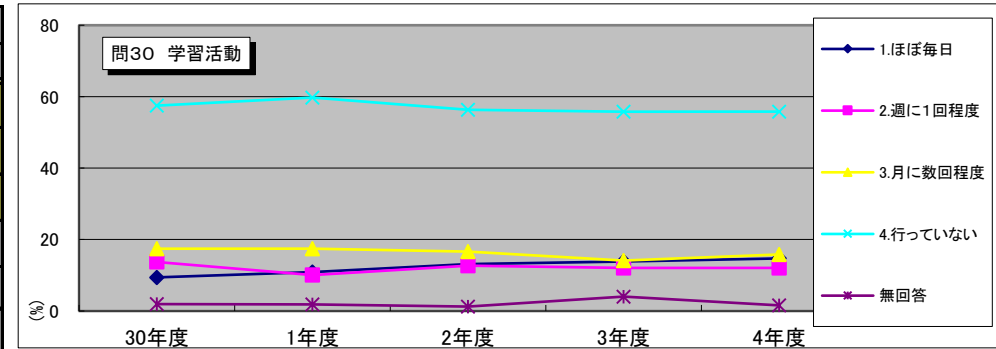
問29. 問28で「1.したい」「2.どちらかといえほしい」と答えた方はどのような支援がしたいですか。(複数回答)

	30年度		1年度		2年度		3年度		4年度		前年度比較 (3)-(2)
	人	%	人	%	人	%	人	%	人	%	
1.授業や保育の手伝い	#DIV/0!	#DIV/0!	#DIV/0!	#DIV/0!	#DIV/0!	#DIV/0!	39	12.5	51	12.6	51.0
2.行事の手伝い	#DIV/0!	#DIV/0!	#DIV/0!	#DIV/0!	#DIV/0!	#DIV/0!	128	41.0	126	31.2	126.0
3.登下校の見守り	#DIV/0!	#DIV/0!	#DIV/0!	#DIV/0!	#DIV/0!	#DIV/0!	0.0	0.0	76	18.8	76.0
4.読み聞かせ	#DIV/0!	#DIV/0!	#DIV/0!	#DIV/0!	#DIV/0!	#DIV/0!	35	11.2	26	6.4	26.0
5.環境整備	#VALUE!	#VALUE!	#VALUE!	#VALUE!	#VALUE!	#VALUE!	85	27.2	93	23.0	93.0
6.中学校部活動	#DIV/0!	#DIV/0!	#DIV/0!	#DIV/0!	#DIV/0!	#DIV/0!	14	4.5	21	5.2	21.0
7.その他	#DIV/0!	#DIV/0!	#DIV/0!	#DIV/0!	#DIV/0!	#DIV/0!	11	3.5	11	2.7	11.0
合計	0	#DIV/0!	0	#DIV/0!	0	#DIV/0!	312	100.0	404	100.0	



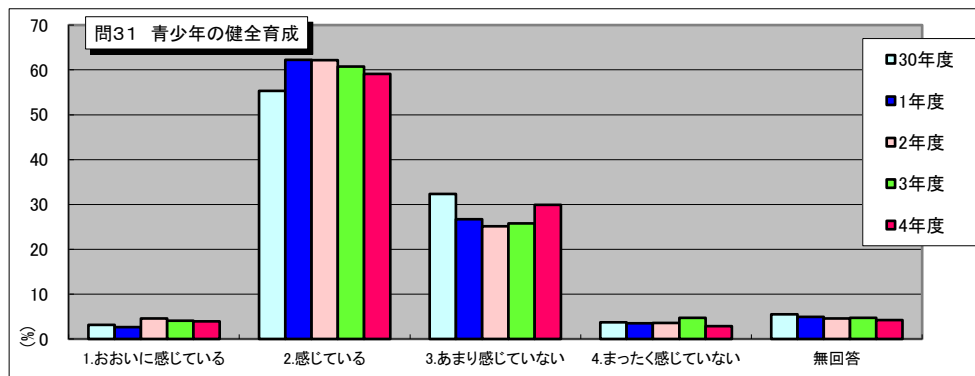
問30. あなたは、日頃から何らかの学習を行っていますか。

	30年度		1年度		2年度		3年度		4年度		前年度比較 (3)-(2)
	人	%	人	%	人	%	人	%	人	%	
1.ほぼ毎日	48	9.4	53	10.9	63	13.1	62	13.9	67	14.7	0.8
2.週に1回程度	70	13.7	49	10.1	61	12.7	54	12.1	55	12.1	△ 0.0
3.月に数回程度	89	17.5	85	17.5	80	16.6	63	14.1	72	15.8	1.7
4.行っていない	293	57.5	291	59.8	271	56.3	249	55.8	254	55.8	△ 0.0
無回答	10	2.0	9	1.8	6	1.2	18	4.0	7	1.5	△ 2.5
合計	510	100.0	487	100.0	481	100.0	446	100.0	455	100.0	



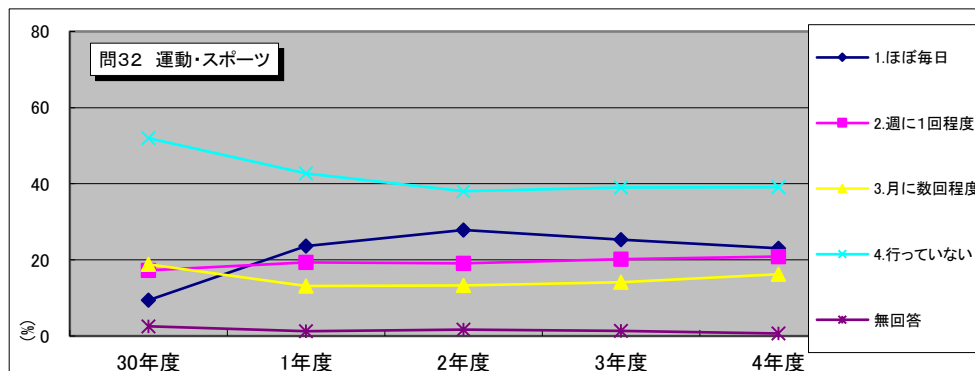
問31. あなたは、町内の青少年が健全に育っていると感じていますか。

	30年度		1年度		2年度		3年度		4年度		前年度比較 (3)-(2)
	人	%	人	%	人	%	人	%	人	%	
1.おおいに感じている	16	3.1	13	2.7	22	4.6	18	4.0	18	4.0	△ 0.1
2.感じている	282	55.3	303	62.2	299	62.2	271	60.8	269	59.1	△ 1.6
3.あまり感じていない	165	32.4	130	26.7	121	25.2	115	25.8	136	29.9	4.1
4.まったく感じていない	19	3.7	17	3.5	17	3.5	21	4.7	13	2.9	△ 1.9
無回答	28	5.5	24	4.9	22	4.6	21	4.7	19	4.2	△ 0.5
合計	510	100.0	487	100.0	481	100.0	446	100.0	455	100.0	



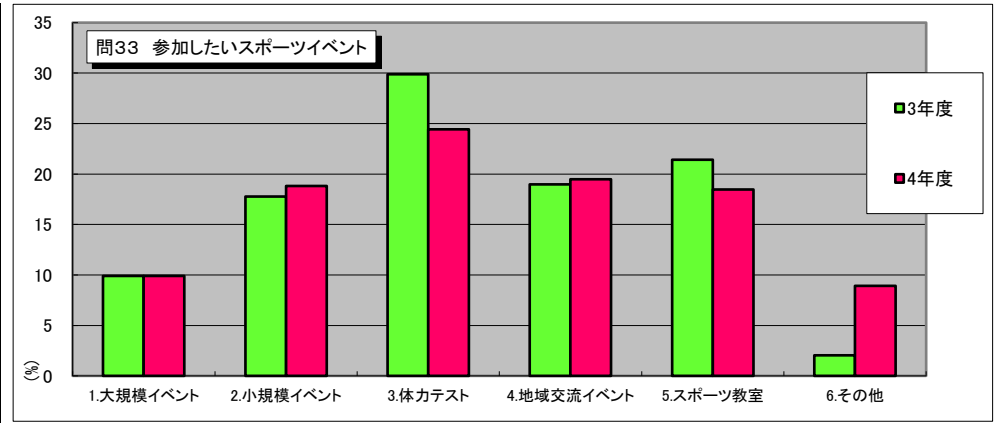
問32. あなたは、日頃から何らかの運動・スポーツを行っていますか。

	30年度		1年度		2年度		3年度		4年度		前年度比較 (3)-(2)
	人	%	人	%	人	%	人	%	人	%	
1.ほぼ毎日	48	9.4	115	23.6	134	27.9	113	25.3	105	23.1	△ 2.3
2.週に1回程度	88	17.3	94	19.3	92	19.1	90	20.2	95	20.9	0.7
3.月に数回程度	96	18.8	64	13.1	64	13.3	63	14.1	74	16.3	2.1
4.行っていない	265	52.0	208	42.7	183	38.0	174	39.0	178	39.1	0.1
無回答	13	2.5	6	1.2	8	1.7	6	1.3	3	0.7	△ 0.7
合計	510	100.0	487	100.0	481	100.0	446	100.0	455	100.0	



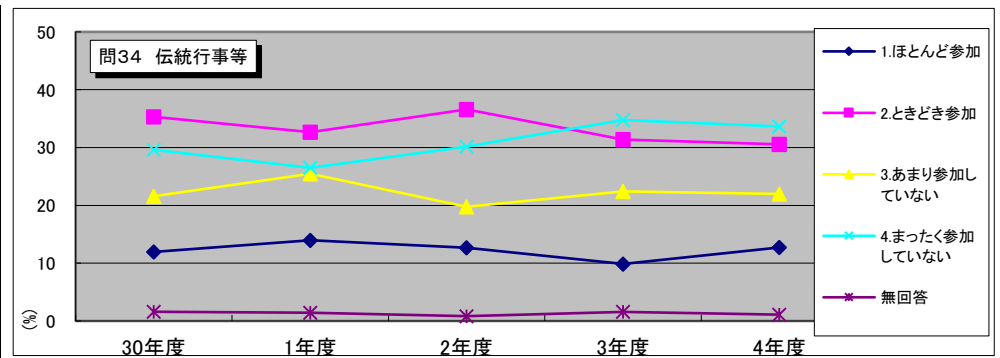
問33. あなたは、町内でスポーツなどの運動をする機会があれば参加したいものはありますか。(複数回答)

	30年度		1年度		2年度		3年度		4年度		前年度比較 (3)-(2)
	人	%	人	%	人	%	人	%	人	%	
1.大規模イベント	#DIV/0!	#DIV/0!	#DIV/0!	#DIV/0!	#DIV/0!	#DIV/0!	49	9.9	60	9.9	0.0
2.小規模イベント	#DIV/0!	#DIV/0!	#DIV/0!	#DIV/0!	#DIV/0!	#DIV/0!	88	17.8	114	18.8	1.0
3.体力テスト	#DIV/0!	#DIV/0!	#DIV/0!	#DIV/0!	#DIV/0!	#DIV/0!	148	29.9	148	24.4	△ 5.5
4.地域交流イベント	#DIV/0!	#DIV/0!	#DIV/0!	#DIV/0!	#DIV/0!	#DIV/0!	94	19.0	118	19.5	0.5
5.スポーツ教室	#DIV/0!	#DIV/0!	#DIV/0!	#DIV/0!	#DIV/0!	#DIV/0!	106	21.4	112	18.5	△ 2.9
6.その他	#DIV/0!	#DIV/0!	#DIV/0!	#DIV/0!	#DIV/0!	#DIV/0!	10	2.0	54	8.9	6.9
合計	0	#DIV/0!	0	#DIV/0!	0	#DIV/0!	495	100.0	606	100.0	



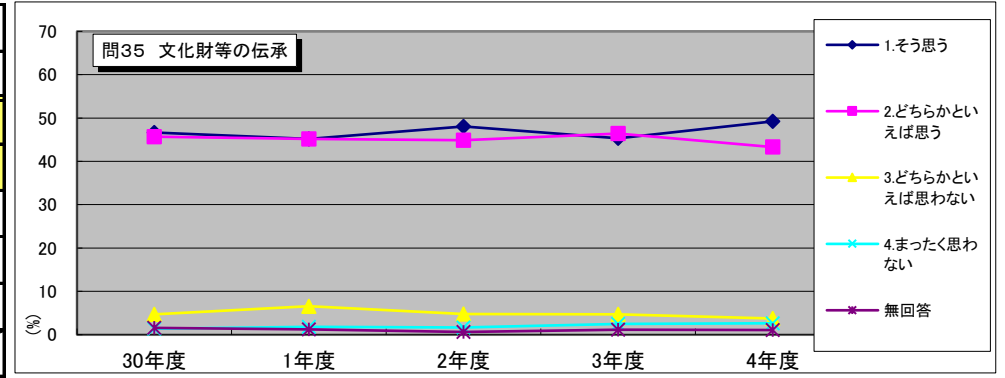
問34. あなたは、地域の伝統行事や文化活動にどの程度参加していますか。

	30年度		1年度		2年度		3年度		4年度		前年度比較 (3)-(2)
	人	%	人	%	人	%	人	%	人	%	
1.ほとんど参加	61	12.0	68	14.0	61	12.7	44	9.9	58	12.7	2.9
2.ときどき参加	180	35.3	159	32.6	176	36.6	140	31.4	139	30.5	△ 0.8
3.あまり参加していない	110	21.6	124	25.5	95	19.8	100	22.4	100	22.0	△ 0.4
4.まったく参加していない	151	29.6	129	26.5	145	30.1	155	34.8	153	33.6	△ 1.1
無回答	8	1.6	7	1.4	4	0.8	7	1.6	5	1.1	△ 0.5
合計	510	100.0	487	100.0	481	100.0	446	100.0	455	100.0	



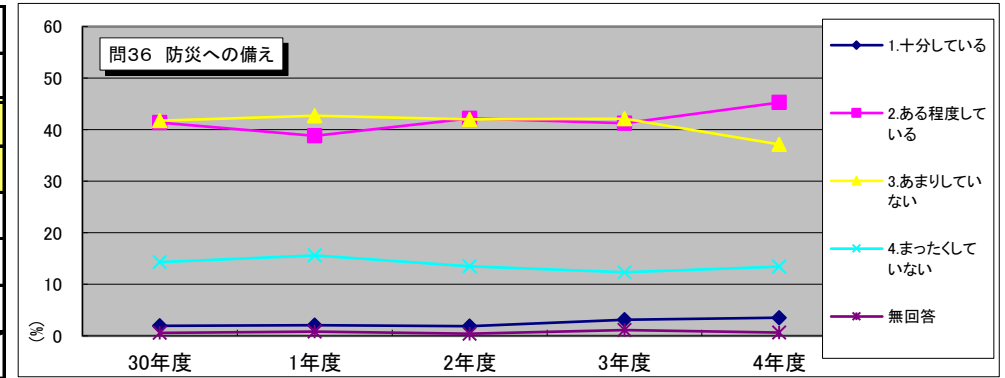
問35. あなたは、町の文化財、伝統文化・行事を大切に、後世に伝承していくべきだと思いますか。

	30年度		1年度		2年度		3年度		4年度		前年度比較 (3)-(2)
	人	%	人	%	人	%	人	%	人	%	
1.そう思う	238	46.7	220	45.2	231	48.0	202	45.3	224	49.2	3.9
2.どちらかといえば思う	233	45.7	220	45.2	216	44.9	207	46.4	197	43.3	△ 3.1
3.どちらかといえば思わない	24	4.7	32	6.6	23	4.8	21	4.7	17	3.7	△ 1.0
4.まったく思わない	7	1.4	9	1.8	8	1.7	11	2.5	12	2.6	0.2
無回答	8	1.6	6	1.2	3	0.6	5	1.1	5	1.1	△ 0.0
合計	510	100.0	487	100.0	481	100.0	446	100.0	455	100.0	



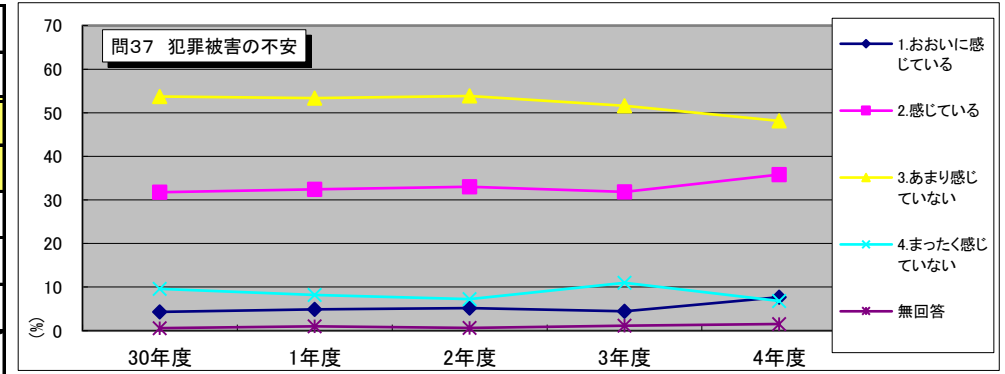
問36. あなたは、日頃から防災のための備えをしていますか。

	30年度		1年度		2年度		3年度		4年度		前年度比較 (3)-(2)
	人	%	人	%	人	%	人	%	人	%	
1.十分している	10	2.0	10	2.1	9	1.9	14	3.1	16	3.5	0.4
2.ある程度している	211	41.4	189	38.8	203	42.2	184	41.3	206	45.3	4.0
3.あまりしていない	213	41.8	208	42.7	202	42.0	188	42.2	169	37.1	△ 5.0
4.まったくしていない	73	14.3	76	15.6	65	13.5	55	12.3	61	13.4	1.1
無回答	3	0.6	4	0.8	2	0.4	5	1.1	3	0.7	△ 0.5
合計	510	100.0	487	100.0	481	100.0	446	100.0	455	100.0	



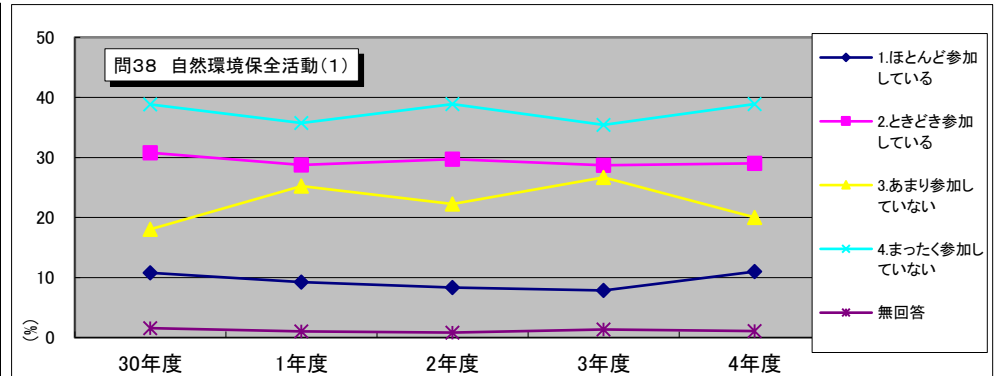
問37. あなたは、日常生活において犯罪被害にあう不安を感じていますか。

	30年度		1年度		2年度		3年度		4年度		前年度比較 (3)-(2)
	人	%	人	%	人	%	人	%	人	%	
1.おおいに感じている	22	4.3	24	4.9	25	5.2	20	4.5	35	7.7	3.2
2.感じている	162	31.8	158	32.4	159	33.1	142	31.8	163	35.8	4.0
3.あまり感じていない	274	53.7	260	53.4	259	53.8	230	51.6	219	48.1	△ 3.4
4.まったく感じていない	49	9.6	40	8.2	35	7.3	49	11.0	31	6.8	△ 4.2
無回答	3	0.6	5	1.0	3	0.6	5	1.1	7	1.5	0.4
合計	510	100.0	487	100.0	481	100.0	446	100.0	455	100.0	



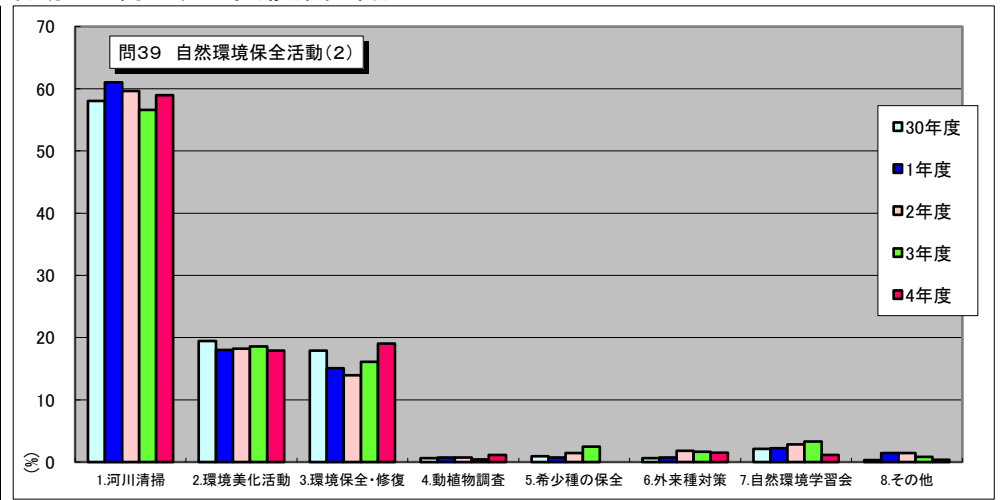
問38. あなたは、自然環境の保全活動にどの程度参加していますか。

	30年度		1年度		2年度		3年度		4年度		前年度比較 (3)-(2)
	人	%	人	%	人	%	人	%	人	%	
1.ほとんど参加している	55	10.8	45	9.2	40	8.3	35	7.8	50	11.0	3.1
2.ときどき参加している	157	30.8	140	28.7	143	29.7	128	28.7	132	29.0	0.3
3.あまり参加していない	92	18.0	123	25.3	107	22.2	119	26.7	91	20.0	△ 6.7
4.まったく参加していない	198	38.8	174	35.7	187	38.9	158	35.4	177	38.9	3.5
無回答	8	1.6	5	1.0	4	0.8	6	1.3	5	1.1	△ 0.2
合計	510	100.0	487	100.0	481	100.0	446	100.0	455	100.0	



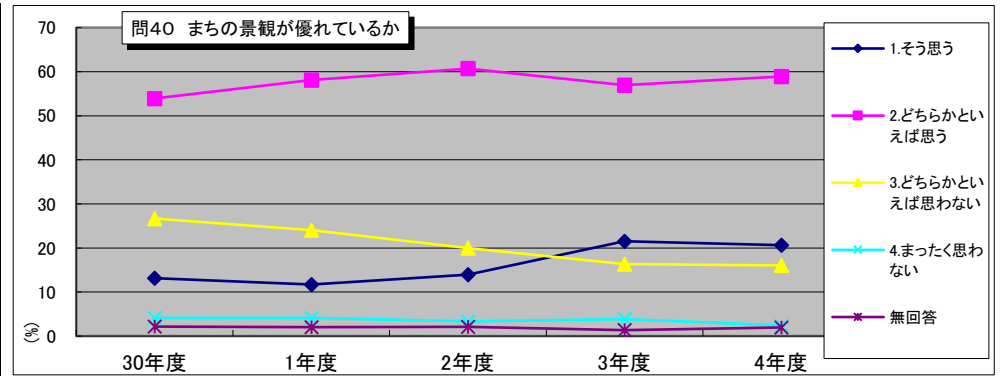
問39. 問38で「1.ほとんど参加している」「2.ときどき参加している」と答えた方の参加している活動とは何ですか。(複数回答)

	30年度		1年度		2年度		3年度		4年度		前年度比較 (3)-(2)
	人	%	人	%	人	%	人	%	人	%	
1.河川清掃	191	58.1	166	61.0	167	59.6	137	56.6	158	59.0	2.3
2.環境美化活動	64	19.5	49	18.0	51	18.2	45	18.6	48	17.9	△ 0.7
3.環境保全・修復	59	17.9	41	15.1	39	13.9	39	16.1	51	19.0	2.9
4.動植物調査	2	0.6	2	0.7	2	0.7	1	0.4	3	1.1	0.7
5.希少種の保全	3	0.9	2	0.7	4	1.4	6	2.5	0	0.0	△ 2.5
6.外来種対策	2	0.6	2	0.7	5	1.8	4	1.7	4	1.5	△ 0.2
7.自然環境学習会	7	2.1	6	2.2	8	2.9	8	3.3	3	1.1	△ 2.2
8.その他	1	0.3	4	1.5	4	1.4	2	0.8	1	0.4	△ 0.5
合計	329	100.0	272	100.0	280	100.0	242	100.0	268	100.0	



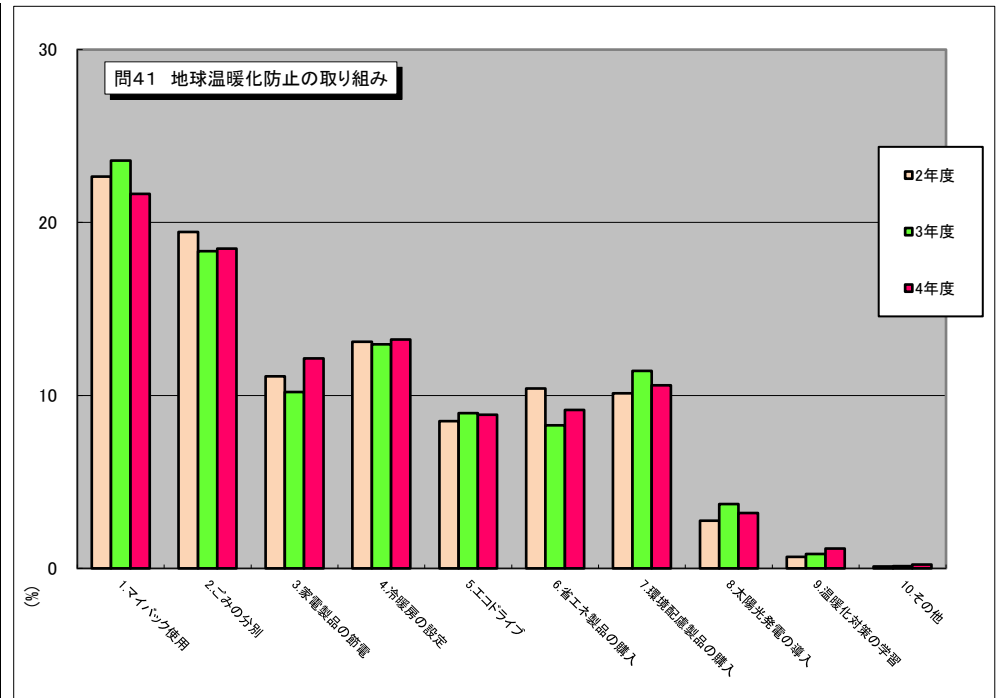
問40. あなたは、鏡野町の景観が優れていると思いますか。

	30年度		1年度		2年度		3年度		4年度		前年度比較 (3)-(2)
	人	%	人	%	人	%	人	%	人	%	
1.そう思う	67	13.1	57	11.7	67	13.9	96	21.5	94	20.7	△ 0.9
2.どちらかといえば思う	275	53.9	283	58.1	292	60.7	254	57.0	268	58.9	2.0
3.どちらかといえば思わない	136	26.7	117	24.0	96	20.0	73	16.4	73	16.0	△ 0.3
4.まったく思わない	21	4.1	20	4.1	16	3.3	17	3.8	11	2.4	△ 1.4
無回答	11	2.2	10	2.1	10	2.1	6	1.3	9	2.0	0.6
合計	510	100.0	487	100.0	481	100.0	446	100.0	455	100.0	



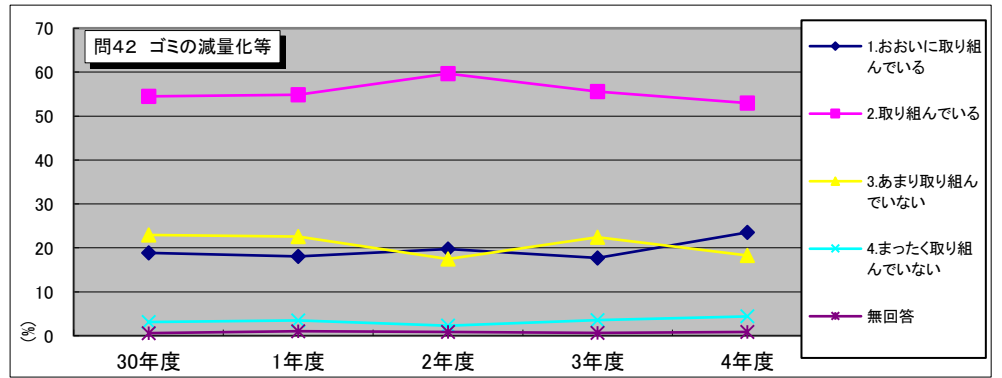
問41. あなたは、地球温暖化防止のため、どのような取り組みをしていますか。(複数回答)

	30年度		1年度		2年度		3年度		4年度		前年度比較 (3)-(2)
	人	%	人	%	人	%	人	%	人	%	
1.マイバック使用	#DIV/0!	#DIV/0!	#DIV/0!	#DIV/0!	410	22.7	368	23.6	378	21.6	△ 1.9
2.ごみの分別	#DIV/0!	#DIV/0!	#DIV/0!	#DIV/0!	352	19.5	286	18.3	323	18.5	0.2
3.家電製品の節電	#DIV/0!	#DIV/0!	#DIV/0!	#DIV/0!	201	11.1	159	10.2	212	12.1	1.9
4.冷暖房の設定	#DIV/0!	#DIV/0!	#DIV/0!	#DIV/0!	237	13.1	202	12.9	231	13.2	0.3
5.エコドライブ	#DIV/0!	#DIV/0!	#DIV/0!	#DIV/0!	154	8.5	140	9.0	155	8.9	△ 0.1
6.省エネ製品の購入	#DIV/0!	#DIV/0!	#DIV/0!	#DIV/0!	188	10.4	129	8.3	160	9.2	0.9
7.環境配慮製品の購入	#DIV/0!	#DIV/0!	#DIV/0!	#DIV/0!	183	10.1	178	11.4	185	10.6	△ 0.8
8.太陽光発電の導入	#DIV/0!	#DIV/0!	#DIV/0!	#DIV/0!	50	2.8	58	3.7	56	3.2	△ 0.5
9.温暖化対策の学習	#DIV/0!	#DIV/0!	#DIV/0!	#DIV/0!	12	0.7	13	0.8	20	1.1	0.3
10.その他	#DIV/0!	#DIV/0!	#DIV/0!	#DIV/0!	2	0.1	2	0.1	4	0.2	0.1
11.特になし	#DIV/0!	#DIV/0!	#DIV/0!	#DIV/0!	19	1.1	22	1.4	19	1.1	△ 0.3
無回答	#DIV/0!	#DIV/0!	#DIV/0!	#DIV/0!	1	0.1	3	0.2	3	0.2	△ 0.0
合計	0	#DIV/0!	0	#DIV/0!	1809	100.0	1560	100.0	1746	100.0	



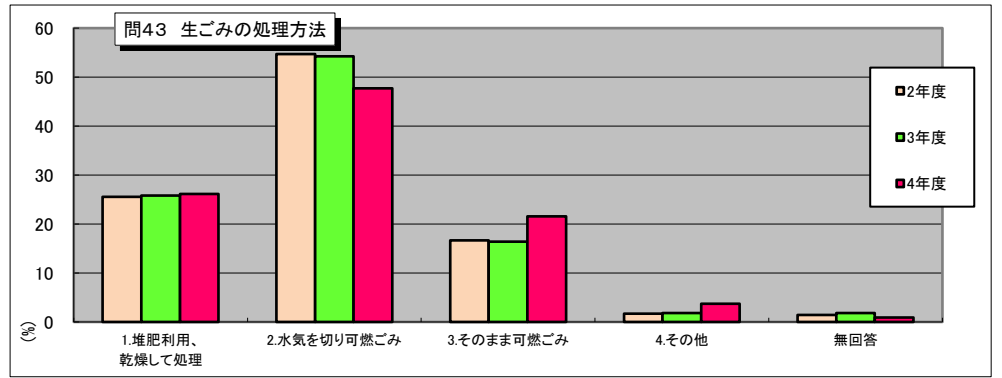
問42. あなたは、日頃からゴミの減量化やリサイクルに取り組んでいますか。

	30年度		1年度		2年度		3年度		4年度		前年度比較 (3)-(2)
	人	%	人	%	人	%	人	%	人	%	
1.おおいに取り組んでいる	96	18.8	88	18.1	95	19.8	79	17.7	107	23.5	5.8
2.取り組んでいる	278	54.5	267	54.8	287	59.7	248	55.6	241	53.0	△ 2.6
3.あまり取り組んでいない	117	22.9	110	22.6	84	17.5	100	22.4	83	18.2	△ 4.2
4.まったく取り組んでいない	16	3.1	17	3.5	11	2.3	16	3.6	20	4.4	0.8
無回答	3	0.6	5	1.0	4	0.8	3	0.7	4	0.9	0.2
合計	510	100.0	487	100.0	481	100.0	446	100.0	455	100.0	



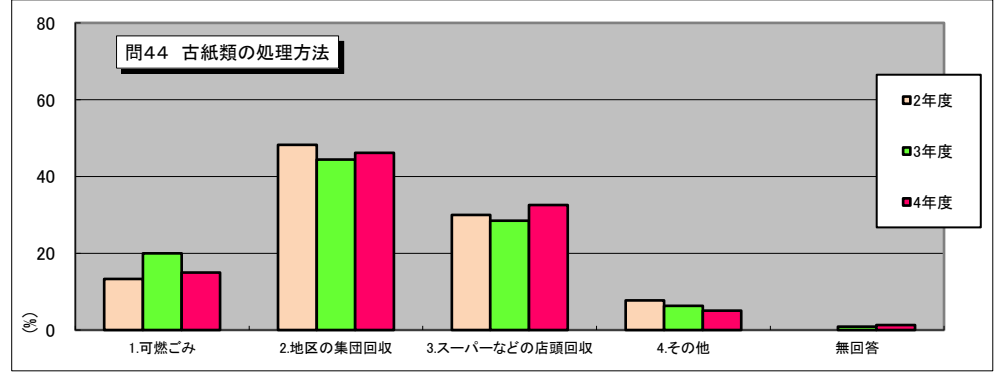
問43. あなたは、日頃生ごみをどのように処理していますか。

	30年度		1年度		2年度		3年度		4年度		前年度比較 (3)-(2)
	人	%	人	%	人	%	人	%	人	%	
1.堆肥利用、乾燥して処理	#DIV/0!	#DIV/0!	#DIV/0!	#DIV/0!	123	25.6	115	25.8	119	26.2	0.4
2.水気を切り可燃ごみ	#DIV/0!	#DIV/0!	#DIV/0!	#DIV/0!	263	54.7	242	54.3	217	47.7	△ 6.6
3.そのまま可燃ごみ	#DIV/0!	#DIV/0!	#DIV/0!	#DIV/0!	80	16.6	73	16.4	98	21.5	5.2
4.その他	#DIV/0!	#DIV/0!	#DIV/0!	#DIV/0!	8	1.7	8	1.8	17	3.7	1.9
無回答	#DIV/0!	#DIV/0!	#DIV/0!	#DIV/0!	7	1.5	8	1.8	4	0.9	△ 0.9
合計	0	#DIV/0!	0	#DIV/0!	481	100.0	446	100.0	455	100.0	



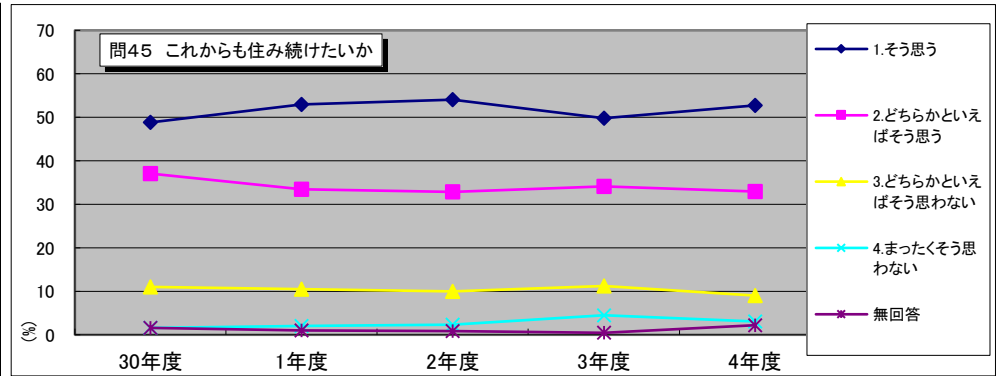
問44. あなたは、古紙類(新聞、雑誌、ダンボール、牛乳パック)をどのように処理していますか。

	30年度		1年度		2年度		3年度		4年度		前年度比較 (3)-(2)
	人	%	人	%	人	%	人	%	人	%	
1.可燃ごみ	#DIV/0!	#DIV/0!	#DIV/0!	#DIV/0!	64	13.3	89	20.0	68	14.9	△ 5.0
2.地区の集団回収	#DIV/0!	#DIV/0!	#DIV/0!	#DIV/0!	232	48.2	198	44.4	210	46.2	1.8
3.スーパーなどの店頭回収	#DIV/0!	#DIV/0!	#DIV/0!	#DIV/0!	144	29.9	127	28.5	148	32.5	4.1
4.その他	#DIV/0!	#DIV/0!	#DIV/0!	#DIV/0!	37	7.7	28	6.3	23	5.1	△ 1.2
無回答	#DIV/0!	#DIV/0!	#DIV/0!	#DIV/0!	4	#DIV/0!	4	0.9	6	1.3	0.4
合計	0	#DIV/0!	0	#DIV/0!	481	#DIV/0!	446	100.0	455	100.0	



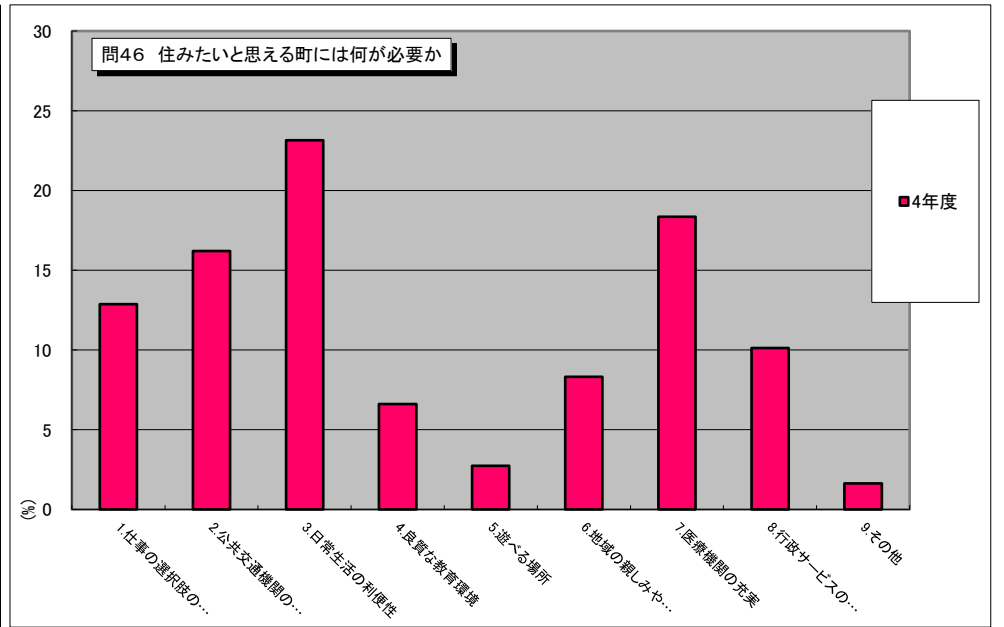
問45. あなたは、これからも鏡野町に住み続けたいと思いますか。

	30年度		1年度		2年度		3年度		4年度		前年度比較 (3)-(2)
	人	%	人	%	人	%	人	%	人	%	
1.そう思う	249	48.8	258	53.0	260	54.1	222	49.8	240	52.7	3.0
2.どちらかといえばそう思う	189	37.1	163	33.5	158	32.8	152	34.1	150	33.0	△ 1.1
3.どちらかといえばそう思わない	56	11.0	51	10.5	48	10.0	50	11.2	41	9.0	△ 2.2
4.まったくそう思わない	8	1.6	10	2.1	11	2.3	20	4.5	14	3.1	△ 1.4
無回答	8	1.6	5	1.0	4	0.8	2	0.4	10	2.2	1.7
合計	510	100.0	487	100.0	481	100.0	446	100.0	455	100.0	



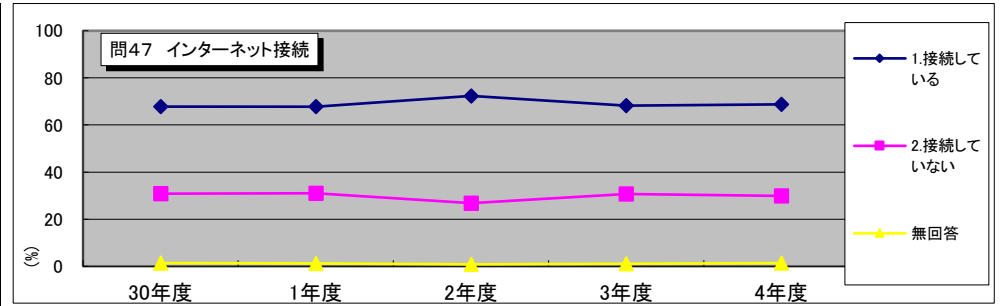
問46. あなたは、住み続けたいと思える町には何が重要だと思いますか。(3つまで)

	30年度		1年度		2年度		3年度		4年度		前年度比較 (3)-(2)
	人	%	人	%	人	%	人	%	人	%	
1.仕事の選択肢の多さ	#DIV/0!	#DIV/0!	#DIV/0!	#DIV/0!	#DIV/0!	#DIV/0!	0	#DIV/0!	150	12.9	#DIV/0!
2.公共交通機関の充実	#DIV/0!	#DIV/0!	#DIV/0!	#DIV/0!	#DIV/0!	#DIV/0!	0	#DIV/0!	189	16.2	#DIV/0!
3.日常生活の利便性	#DIV/0!	#DIV/0!	#DIV/0!	#DIV/0!	#DIV/0!	#DIV/0!	0	#DIV/0!	270	23.2	#DIV/0!
4.良質な教育環境	#DIV/0!	#DIV/0!	#DIV/0!	#DIV/0!	#DIV/0!	#DIV/0!	0	#DIV/0!	77	6.6	#DIV/0!
5.遊べる場所	#DIV/0!	#DIV/0!	#DIV/0!	#DIV/0!	#DIV/0!	#DIV/0!	0	#DIV/0!	32	2.7	#DIV/0!
6.地域の親しみやすさ	#DIV/0!	#DIV/0!	#DIV/0!	#DIV/0!	#DIV/0!	#DIV/0!	0	#DIV/0!	97	8.3	#DIV/0!
7.医療機関の充実	#DIV/0!	#DIV/0!	#DIV/0!	#DIV/0!	#DIV/0!	#DIV/0!	0	#DIV/0!	214	18.4	#DIV/0!
8.行政サービスの充実	#DIV/0!	#DIV/0!	#DIV/0!	#DIV/0!	#DIV/0!	#DIV/0!	0	#DIV/0!	118	10.1	#DIV/0!
9.その他	#DIV/0!	#DIV/0!	#DIV/0!	#DIV/0!	#DIV/0!	#DIV/0!	0	#DIV/0!	19	1.6	#DIV/0!
合計	0	#DIV/0!	0	#DIV/0!	0	#DIV/0!	0	#DIV/0!	1166	100.0	



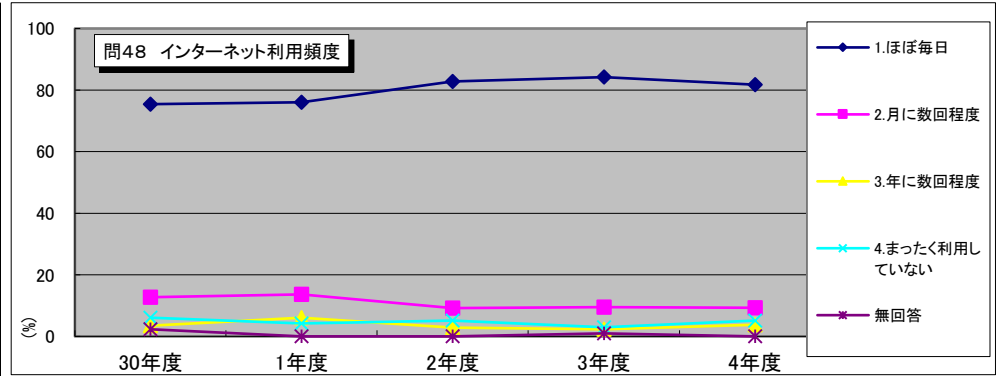
問47. あなたの家庭では、インターネットに接続していますか。

	30年度		1年度		2年度		3年度		4年度		前年度比較 (3)-(2)
	人	%	人	%	人	%	人	%	人	%	
1.接続している	346	67.8	330	67.8	348	72.3	304	68.2	313	68.8	0.6
2.接続していない	157	30.8	151	31.0	129	26.8	137	30.7	136	29.9	△ 0.8
無回答	7	1.4	6	1.2	4	0.8	5	1.1	6	1.3	0.2
合計	510	100.0	487	100.0	481	100.0	446	100.0	455	100.0	



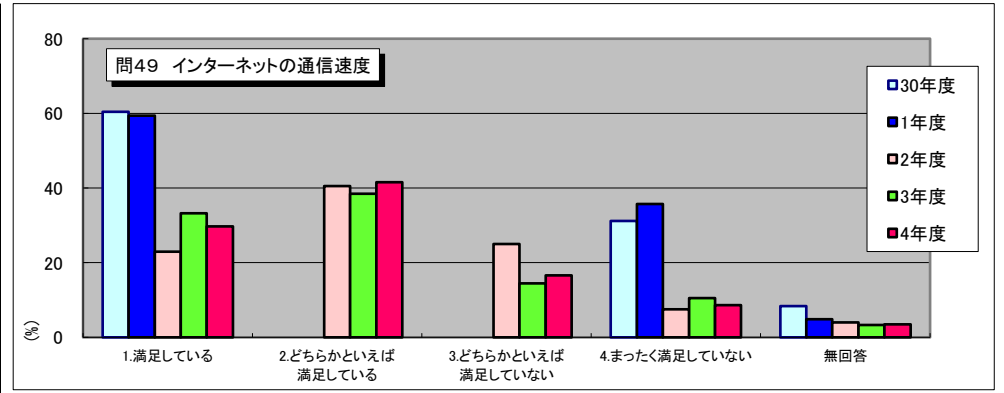
問48. 問47で接続していると答えた方は、家庭でどの程度インターネット(Wi-Fiを含む)を利用していますか。

	30年度		1年度		2年度		3年度		4年度		前年度比較 (3)-(2)
	人	%	人	%	人	%	人	%	人	%	
1.ほぼ毎日	261	75.4	251	76.1	288	82.8	256	84.2	256	81.8	△ 2.4
2.月に数回程度	44	12.7	45	13.6	32	9.2	29	9.5	29	9.3	△ 0.3
3.年に数回程度	12	3.5	20	6.1	10	2.9	7	2.3	12	3.8	1.5
4.まったく利用していない	21	6.1	14	4.2	18	5.2	9	3.0	16	5.1	2.2
無回答	8	2.3	0	0.0	0	0.0	3	1.0	0	0.0	△ 1.0
合計	346	100.0	330	100.0	348	100.0	304	100.0	313	100.0	



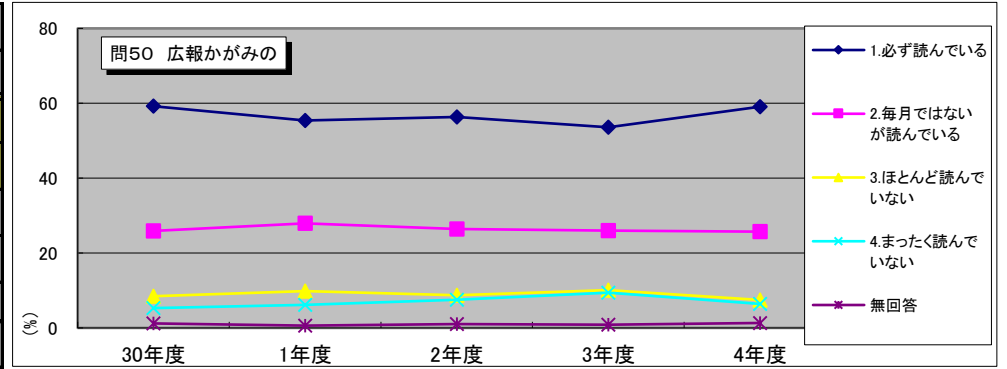
問49. 問47で接続していると答えた方は、インターネット(Wi-Fiを含む)の通信速度に満足していますか。

	30年度		1年度		2年度		3年度		4年度		前年度比較 (3)-(2)
	人	%	人	%	人	%	人	%	人	%	
1.満足している	209	60.4	196	59.4	80	23.0	101	33.2	93	29.7	△ 3.5
2.どちらかといえば満足している		0.0		0.0	141	40.5	117	38.5	130	41.5	3.0
3.どちらかといえば満足していない		0.0		0.0	87	25.0	44	14.5	52	16.6	2.1
4.まったく満足していない	108	31.2	118	35.8	26	7.5	32	10.5	27	8.6	△ 1.9
無回答	29	8.4	16	4.8	14	4.0	10	3.3	11	3.5	0.2
合計	346	100.0	330	100.0	348	100.0	304	100.0	313	100.0	



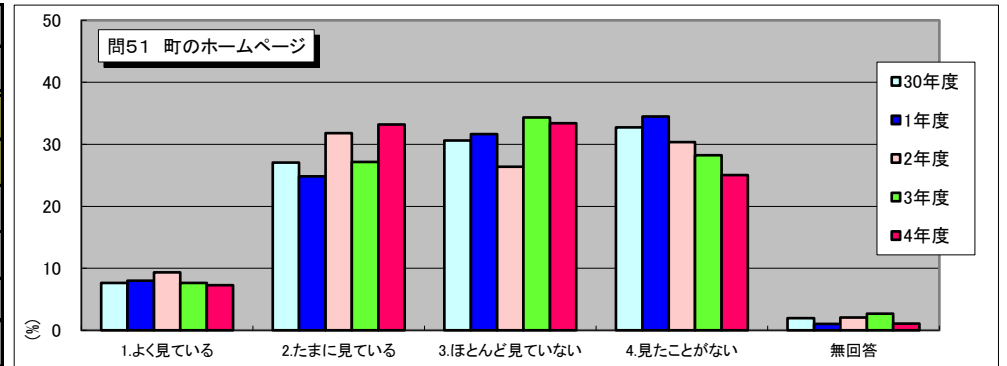
問50. あなたは、「広報かがみの」を毎月読んでいますか。

	30年度		1年度		2年度		3年度		4年度		前年度比較 (3)-(2)
	人	%	人	%	人	%	人	%	人	%	
1.必ず読んでいる	302	59.2	270	55.4	271	56.3	239	53.6	269	59.1	5.5
2.毎月ではないが読んでいる	132	25.9	136	27.9	127	26.4	116	26.0	117	25.7	△ 0.3
3.ほとんど読んでいない	43	8.4	48	9.9	42	8.7	45	10.1	34	7.5	△ 2.6
4.まったく読んでいない	27	5.3	30	6.2	36	7.5	42	9.4	29	6.4	△ 3.0
無回答	6	1.2	3	0.6	5	1.0	4	0.9	6	1.3	0.4
合計	510	100.0	487	100.0	481	100.0	446	100.0	455	100.0	



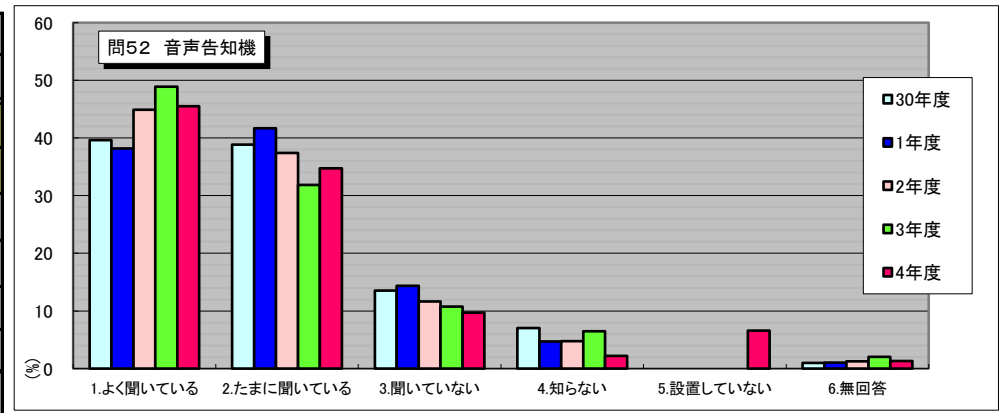
問51. あなたは、「鏡野町のホームページ」を見ていますか。

	30年度		1年度		2年度		3年度		4年度		前年度比較 (3)-(2)
	人	%	人	%	人	%	人	%	人	%	
1.よく見ている	39	7.6	39	8.0	45	9.4	34	7.6	33	7.3	△ 0.4
2.たまに見ている	138	27.1	121	24.8	153	31.8	121	27.1	151	33.2	6.1
3.ほとんど見ていない	156	30.6	154	31.6	127	26.4	153	34.3	152	33.4	△ 0.9
4.見たことがない	167	32.7	168	34.5	146	30.4	126	28.3	114	25.1	△ 3.2
無回答	10	2.0	5	1.0	10	2.1	12	2.7	5	1.1	△ 1.6
合計	510	100.0	487	100.0	481	100.0	446	100.0	455	100.0	



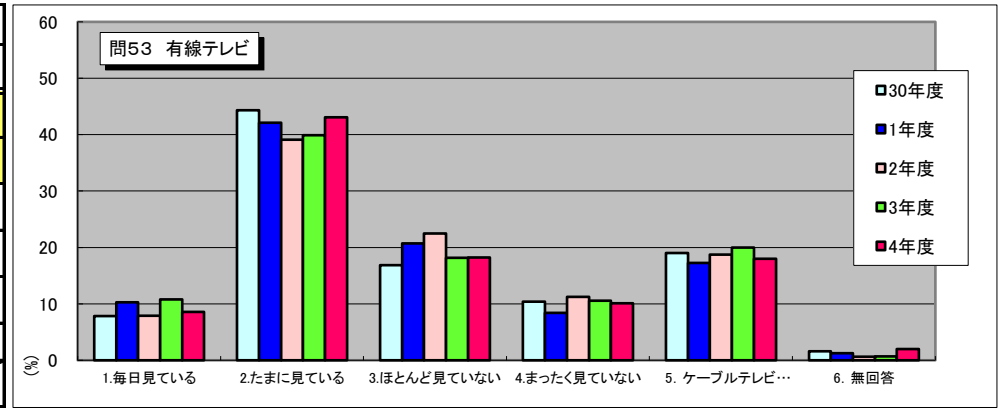
問52. あなたは、音声告知機の放送を聞いていますか。

	30年度		1年度		2年度		3年度		4年度		前年度比較 (3)-(2)
	人	%	人	%	人	%	人	%	人	%	
1.よく聞いている	202	39.6	186	38.2	216	44.9	218	48.9	207	45.5	△ 3.4
2.たまに聞いている	198	38.8	203	41.7	180	37.4	142	31.8	158	34.7	2.9
3.聞いていない	69	13.5	70	14.4	56	11.6	48	10.8	44	9.7	△ 1.1
4.知らない	36	7.1	23	4.7	23	4.8	29	6.5	10	2.2	△ 4.3
5.設置していない		0.0		0.0		0.0		0.0	30	6.6	6.6
6.無回答	5	1.0	5	1.0	6	1.2	9	2.0	6	1.3	△ 0.7
合計	510	100.0	487	100.0	481	100.0	446	100.0	455	100.0	



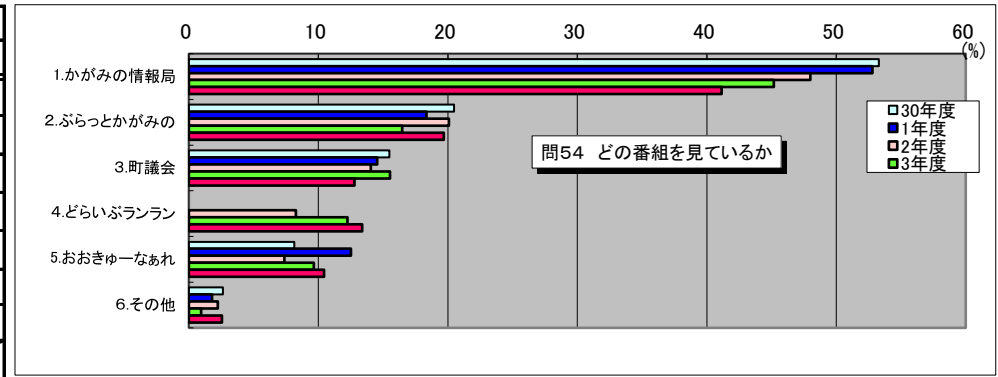
問53. あなたは、「鏡野町有線テレビ」を見ていますか。

	30年度		1年度		2年度		3年度		4年度		前年度比較 (3)-(2)
	人	%	人	%	人	%	人	%	人	%	
1.毎日見ている	40	7.8	50	10.3	38	7.9	48	10.8	39	8.6	△ 2.2
2.たまに見ている	226	44.3	205	42.1	188	39.1	178	39.9	196	43.1	3.2
3.ほとんど見ていない	86	16.9	101	20.7	108	22.5	81	18.2	83	18.2	0.1
4.まったく見ていない	53	10.4	41	8.4	54	11.2	47	10.5	46	10.1	△ 0.4
5. ケーブルテレビ未加入	97	19.0	84	17.2	90	18.7	89	20.0	82	18.0	△ 1.9
6. 無回答	8	1.6	6	1.2	3	0.6	3	0.7	9	2.0	1.3
合計	510	100.0	487	100.0	481	100.0	446	100.0	455	100.0	



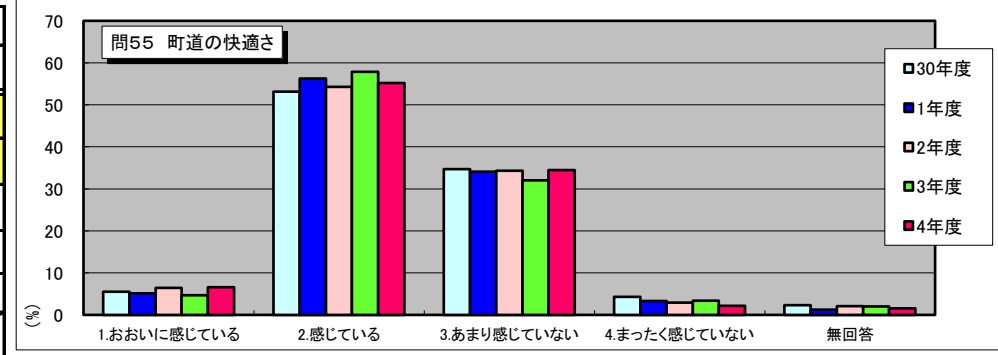
問54. 問53で「1. 毎日見ている」「2. たまに見ている」と答えた方は、どの番組を見ていますか。(複数回答)

	30年度		1年度		2年度		3年度		4年度		前年度比較 (2)-(1)
	人	%	人	%	人	%	人	%	人	%	
1.かがみの情報局	203	53.3	236	52.8	215	48.0	192	45.2	209	41.1	△ 4.0
2.ぶらっとかがみの	78	20.5	82	18.3	90	20.1	70	16.5	100	19.7	3.2
3.町議会	59	15.5	65	14.5	63	14.1	66	15.5	65	12.8	△ 2.7
4.どらいぶランラン		0.0		0.0	37	8.3	52	12.2	68	13.4	1.2
5.おおきゆうなあれ	31	8.1	56	12.5	33	7.4	41	9.6	53	10.4	0.8
6.その他	10	2.6	8	1.8	10	2.2	4	0.9	13	2.6	1.6
無回答	0	0.0	0	0.0	0	0.0	1	0.2	0	0.0	△ 0.2
合計	381	100.0	447	100.0	448	100.0	425	100.0	508	100.0	



問55. あなたは、町が管理する道路(町道)が安全・快適に通行できると感じていますか。

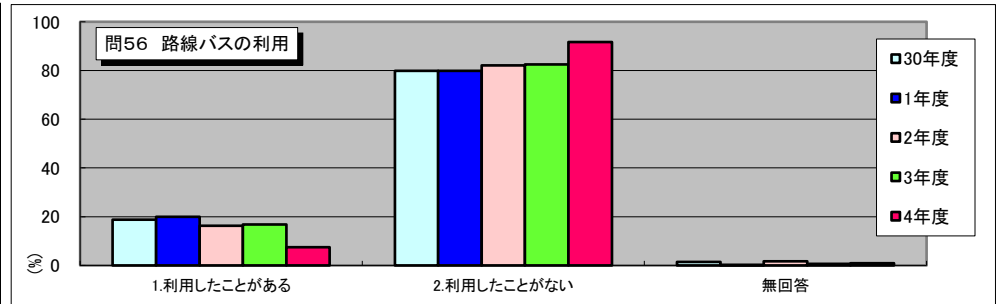
	30年度		1年度		2年度		3年度		4年度		前年度比較 (3)-(2)
	人	%	人	%	人	%	人	%	人	%	
1.おおいに感じている	28	5.5	25	5.1	31	6.4	21	4.7	30	6.6	1.9
2.感じている	271	53.1	274	56.3	261	54.3	258	57.8	251	55.2	△ 2.7
3.あまり感じていない	177	34.7	166	34.1	165	34.3	143	32.1	157	34.5	2.4
4.まったく感じていない	22	4.3	16	3.3	14	2.9	15	3.4	10	2.2	△ 1.2
無回答	12	2.4	6	1.2	10	2.1	9	2.0	7	1.5	△ 0.5
合計	510	100.0	487	100.0	481	100.0	446	100.0	455	100.0	



問56. あなたは、路線バスを1年以内に利用したことがありますか。

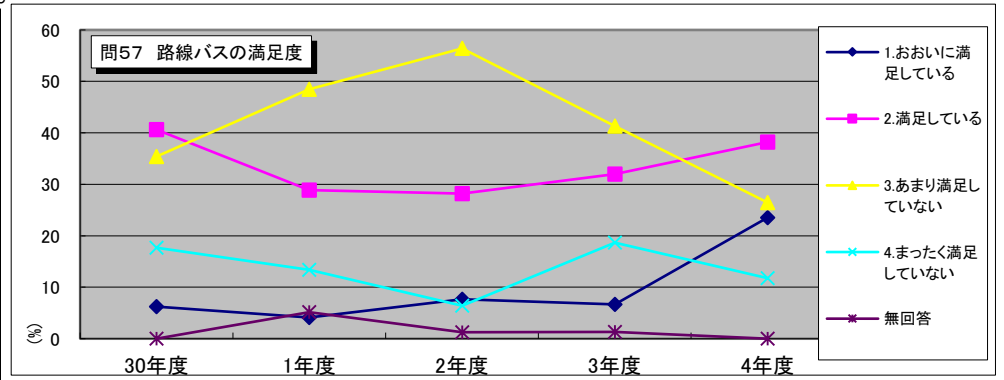
	30年度		1年度		2年度		3年度		4年度		前年度比較 (3)-(2)
	人	%	人	%	人	%	人	%	人	%	
1.利用したことがある	96	18.8	97	19.9	78	16.2	75	16.8	34	7.5	△ 9.3
2.利用したことがない	407	79.8	389	79.9	395	82.1	368	82.5	417	91.6	9.1
無回答	7	1.4	1	0.2	8	1.7	3	0.7	4	0.9	0.2
合計	510	100.0	487	100.0	481	100.0	446	100.0	455	100.0	

※R4年度より「1年以内に」という文言追加。



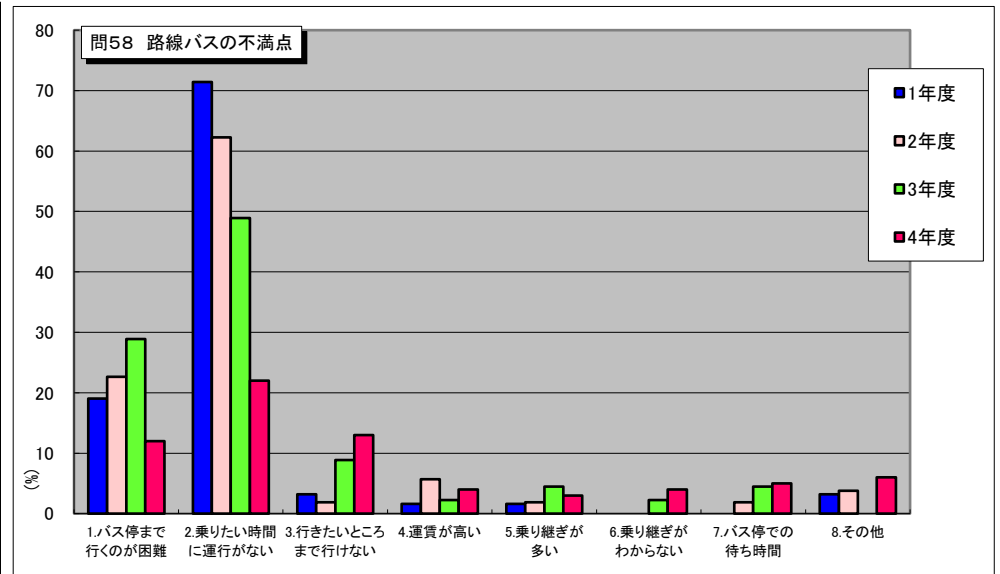
問57. 問56で「1. 利用したことがある」と答えた方は、路線バスの利用に満足していますか。

	30年度		1年度		2年度		3年度		4年度		前年度比較 (3)-(2)
	人	%	人	%	人	%	人	%	人	%	
1.おおいに満足している	6	6.3	4	4.1	6	7.7	5	6.7	8	23.5	16.9
2.満足している	39	40.6	28	28.9	22	28.2	24	32.0	13	38.2	6.2
3.あまり満足していない	34	35.4	47	48.5	44	56.4	31	41.3	9	26.5	△ 14.9
4.まったく満足していない	17	17.7	13	13.4	5	6.4	14	18.7	4	11.8	△ 6.9
無回答	0	0.0	5	5.2	1	1.3	1	1.3	0	0.0	△ 1.3
合計	96	100.0	97	100.0	78	100.0	75	100.0	34	100.0	



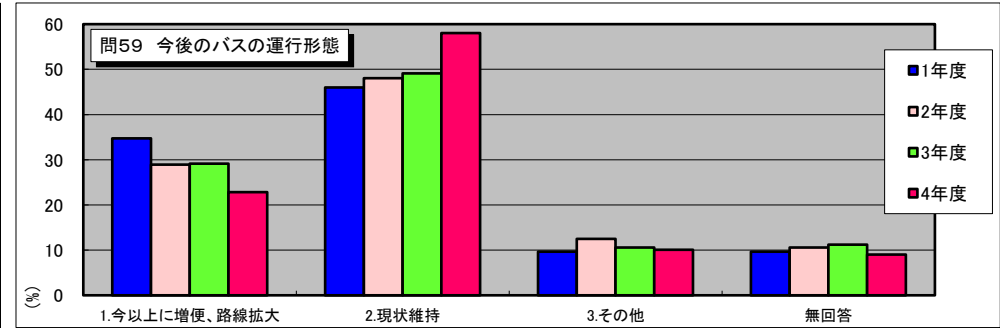
問58. 問57で「3. あまり満足していない」「4. まったく満足していない」と答えた方の理由は何ですか。(複数回答)

	30年度		1年度		2年度		3年度		4年度		前年度比較 (3)-(2)
	人	%	人	%	人	%	人	%	人	%	
1.バス停まで行くのが困難	#DIV/0!		12	19.0	12	22.6	13	28.9	12	12.0	12.0
2.乗りたい時間に運行がない	#DIV/0!		45	71.4	33	62.3	22	48.9	22	22.0	22.0
3.行きたいところまで行けない	#DIV/0!		2	3.2	1	1.9	4	8.9	13	13.0	13.0
4.運賃が高い	#DIV/0!		1	1.6	3	5.7	1	2.2	4	4.0	4.0
5.乗り継ぎが多い	#DIV/0!		1	1.6	1	1.9	2	4.4	3	3.0	3.0
6.乗り継ぎがわからない	#DIV/0!		0	0.0	0	0.0	1	2.2	4	4.0	4.0
7.バス停での待ち時間	#DIV/0!		0	0.0	1	1.9	2	4.4	5	5.0	5.0
8.その他	#DIV/0!		2	3.2	2	3.8	0	0.0	6	6.0	6.0
合計	0	#DIV/0!	63	100.0	53	100.0	45	100.0	69	69.0	



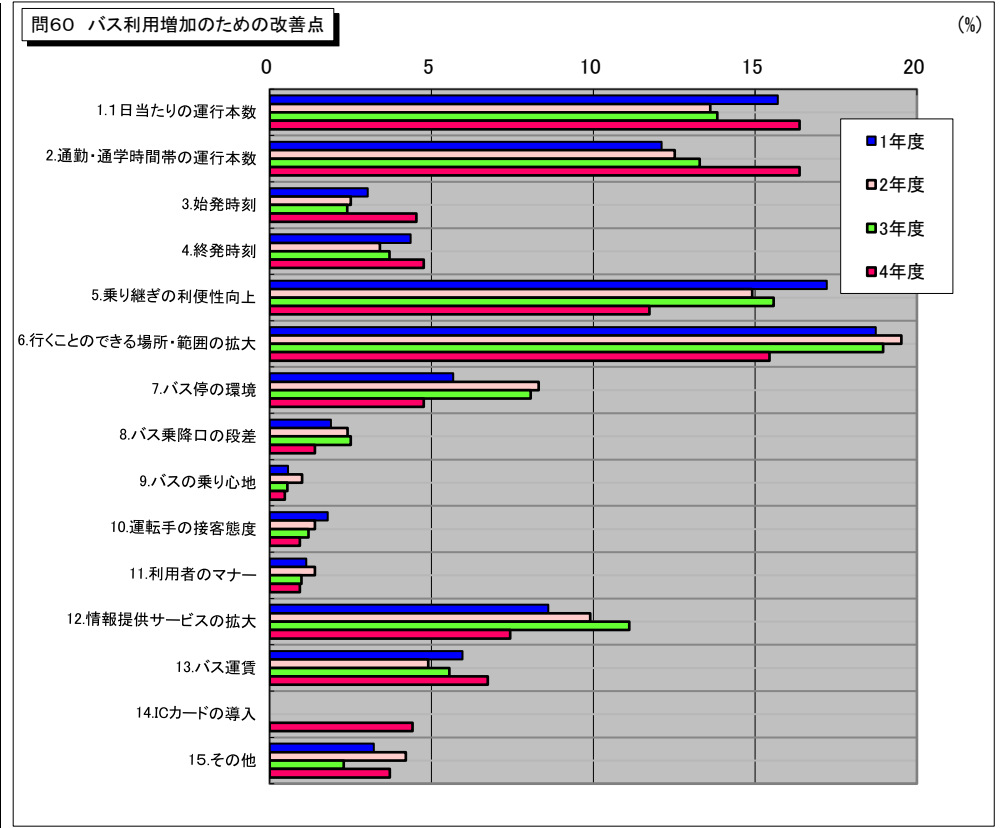
問59. あなたは、今後バスの運行についてどうすべきだと思いますか。

	30年度		1年度		2年度		3年度		4年度		前年度比較 (3)-(2)
	人	%	人	%	人	%	人	%	人	%	
1.今以上に増便、路線拡大	#DIV/0!		169	34.7	139	28.9	130	29.1	104	22.9	△ 6.3
2.現状維持	#DIV/0!		224	46.0	231	48.0	219	49.1	264	58.0	8.9
3.その他	#DIV/0!		47	9.7	60	12.5	47	10.5	46	10.1	△ 0.4
無回答	#DIV/0!		47	9.7	51	10.6	50	11.2	41	9.0	△ 2.2
合計	0	#DIV/0!	487	100.0	481	100.0	446	100.0	455	100.0	



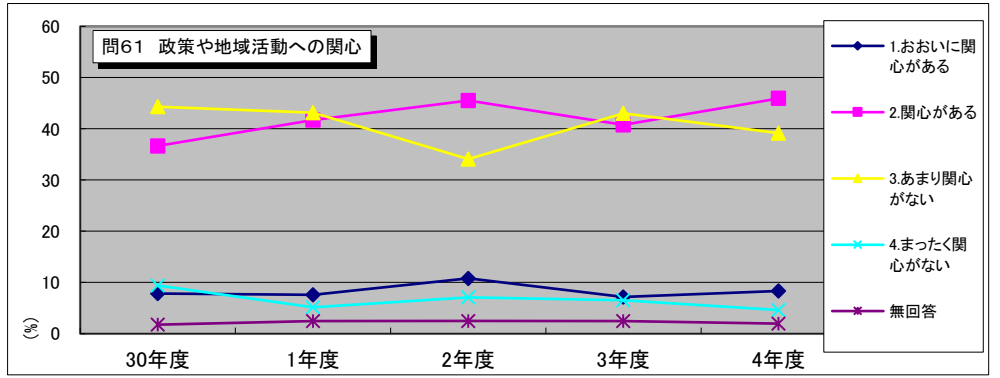
問60. あなたは、今後バスの利用者を増やすために、何を改善すべきだと思いますか。(複数回答)

	30年度		1年度		2年度		3年度		4年度		前年度比較 (3)-(2)
	人	%	人	%	人	%	人	%	人	%	
1.1日当たりの運行本数	#DIV/0!		166	15.7	136	13.6	127	13.8	141	16.4	2.5
2.通勤・通学時間帯の運行本数	#DIV/0!		128	12.1	125	12.5	122	13.3	141	16.4	3.1
3.始発時刻	#DIV/0!		32	3.0	25	2.5	22	2.4	39	4.5	2.1
4.終発時刻	#DIV/0!		46	4.4	34	3.4	34	3.7	41	4.8	1.1
5.乗り継ぎの利便性向上	#DIV/0!		182	17.2	149	14.9	143	15.6	101	11.7	△ 3.8
6.行くことのできる場所・範囲の拡大	#DIV/0!		198	18.7	195	19.5	174	19.0	133	15.4	△ 3.5
7.バス停の環境	#DIV/0!		60	5.7	83	8.3	74	8.1	41	4.8	△ 3.3
8.バス乗降口の段差	#DIV/0!		20	1.9	24	2.4	23	2.5	12	1.4	△ 1.1
9.バスの乗り心地	#DIV/0!		6	0.6	10	1.0	5	0.5	4	0.5	△ 0.1
10.運転手の接客態度	#DIV/0!		19	1.8	14	1.4	11	1.2	8	0.9	△ 0.3
11.利用者のマナー	#DIV/0!		12	1.1	14	1.4	9	1.0	8	0.9	△ 0.1
12.情報提供サービスの拡大	#DIV/0!		91	8.6	99	9.9	102	11.1	64	7.4	△ 3.7
13.バス運賃	#DIV/0!		63	6.0	49	4.9	51	5.6	58	6.7	1.2
14.ICカードの導入	#DIV/0!			0.0		0.0		0.0	38	4.4	4.4
15.その他	#DIV/0!		34	3.2	42	4.2	21	2.3	32	3.7	1.4
合計	0	#DIV/0!	1,057	100.0	999	100.0	918	100.0	861	100.0	



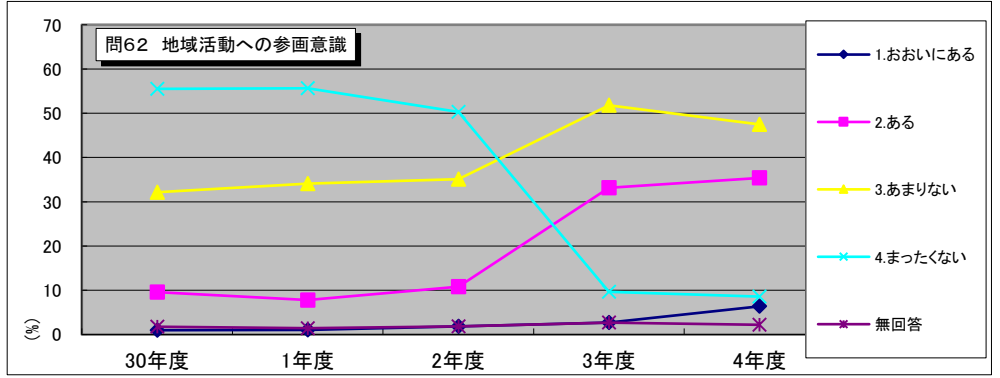
問61. あなたは、行政が行う政策や地域で実施されている活動などに関心がありますか。

	30年度		1年度		2年度		3年度		4年度		前年度比較 (3)-(2)
	人	%	人	%	人	%	人	%	人	%	
1.おおいに関心がある	40	7.8	37	7.6	52	10.8	32	7.2	38	8.4	1.2
2.関心がある	187	36.7	203	41.7	219	45.5	182	40.8	209	45.9	5.1
3.あまり関心がない	226	44.3	210	43.1	164	34.1	192	43.0	178	39.1	△ 3.9
4.まったく関心がない	48	9.4	25	5.1	34	7.1	29	6.5	21	4.6	△ 1.9
無回答	9	1.8	12	2.5	12	2.5	11	2.5	9	2.0	△ 0.5
合計	510	100.0	487	100.0	481	100.0	446	100.0	455	100.0	



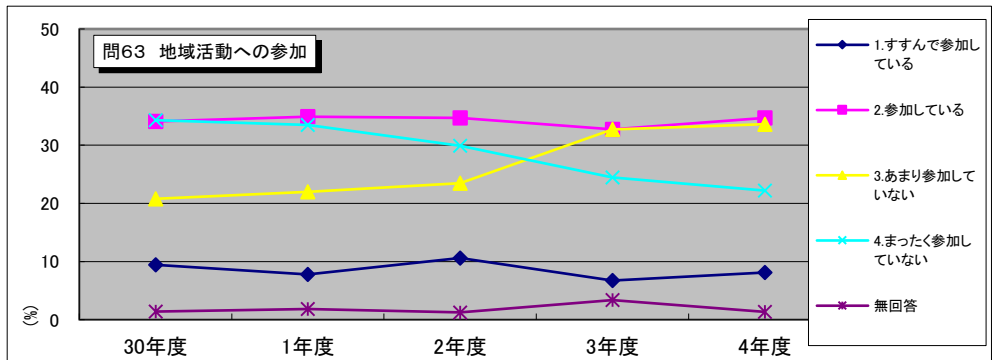
問62. あなたは、地域で実施されている活動への参画意識がありますか。

	30年度		1年度		2年度		3年度		4年度		前年度比較 (3)-(2)
	人	%	人	%	人	%	人	%	人	%	
1.おおいにある	5	1.0	5	1.0	9	1.9	12	2.7	29	6.4	3.7
2.ある	49	9.6	38	7.8	52	10.8	148	33.2	161	35.4	2.2
3.あまりない	164	32.2	166	34.1	169	35.1	231	51.8	216	47.5	△ 4.3
4.まったくない	283	55.5	271	55.6	242	50.3	43	9.6	39	8.6	△ 1.1
無回答	9	1.8	7	1.4	9	1.9	12	2.7	10	2.2	△ 0.5
合計	510	100.0	487	100.0	481	100.0	446	100.0	455	100.0	



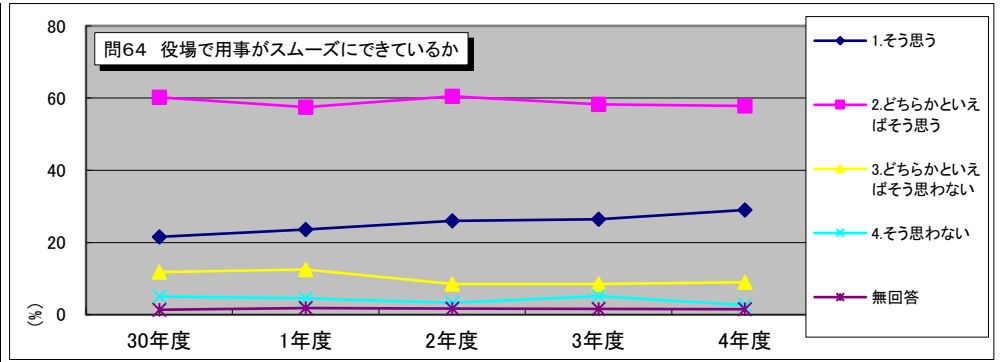
問63. あなたは、地域活動に参加していますか。

	30年度		1年度		2年度		3年度		4年度		前年度比較 (3)-(2)
	人	%	人	%	人	%	人	%	人	%	
1.すすんで参加している	48	9.4	38	7.8	51	10.6	30	6.7	37	8.1	1.4
2.参加している	174	34.1	170	34.9	167	34.7	146	32.7	158	34.7	2.0
3.あまり参加していない	106	20.8	107	22.0	113	23.5	146	32.7	153	33.6	0.9
4.まったく参加していない	175	34.3	163	33.5	144	29.9	109	24.4	101	22.2	△ 2.2
無回答	7	1.4	9	1.8	6	1.2	15	3.4	6	1.3	△ 2.0
合計	510	100.0	487	100.0	481	100.0	446	100.0	455	100.0	



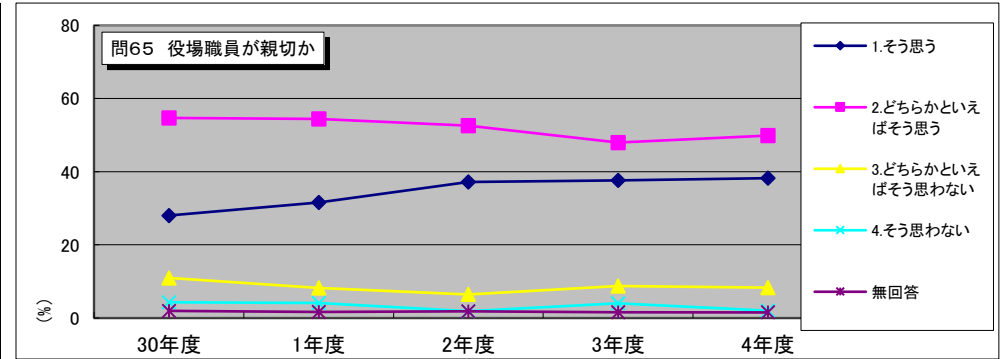
問64. あなたは、役場での用事がスムーズに処理できていると思いますか。

	30年度		1年度		2年度		3年度		4年度		前年度比較 (3)-(2)
	人	%	人	%	人	%	人	%	人	%	
1.そう思う	110	21.6	115	23.6	125	26.0	118	26.5	132	29.0	2.6
2.どちらかといえばそう思う	307	60.2	280	57.5	291	60.5	260	58.3	263	57.8	△ 0.5
3.どちらかといえばそう思わない	60	11.8	61	12.5	41	8.5	38	8.5	41	9.0	0.5
4.そう思わない	26	5.1	22	4.5	16	3.3	23	5.2	12	2.6	△ 2.5
無回答	7	1.4	9	1.8	8	1.7	7	1.6	7	1.5	△ 0.0
合計	510	100.0	487	100.0	481	100.0	446	100.0	455	100.0	



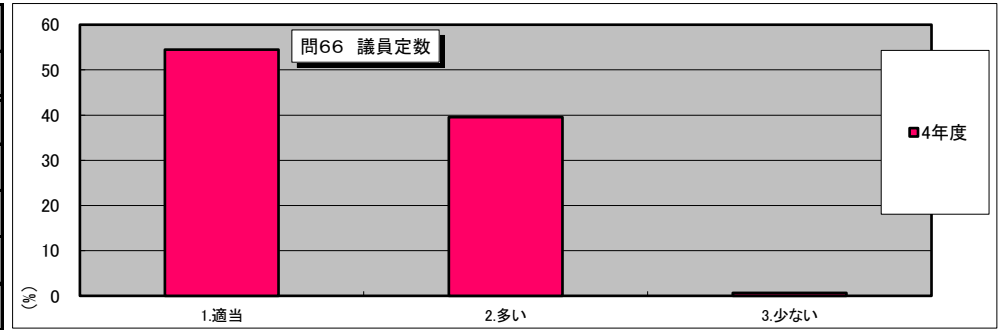
問65. あなたは、町役場の職員が親切な対応をしていると思いますか。

	30年度		1年度		2年度		3年度		4年度		前年度比較 (3)-(2)
	人	%	人	%	人	%	人	%	人	%	
1.そう思う	143	28.0	154	31.6	179	37.2	168	37.7	174	38.2	0.6
2.どちらかといえばそう思う	279	54.7	265	54.4	253	52.6	214	48.0	227	49.9	1.9
3.どちらかといえばそう思わない	56	11.0	40	8.2	31	6.4	39	8.7	38	8.4	△ 0.4
4.そう思わない	22	4.3	20	4.1	9	1.9	18	4.0	9	2.0	△ 2.1
無回答	10	2.0	8	1.6	9	1.9	7	1.6	7	1.5	△ 0.0
合計	510	100.0	487	100.0	481	100.0	446	100.0	455	100.0	



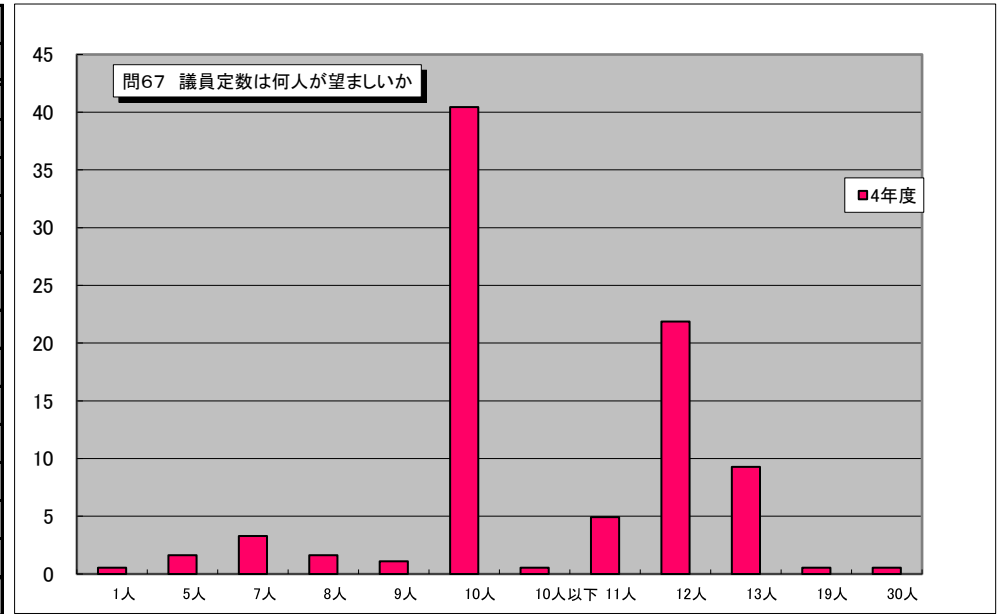
問66. あなたは、現在の議員定数(15人)をどのように思いますか。

	30年度		1年度		2年度		3年度		4年度		前年度比較 (3)-(2)
	人	%	人	%	人	%	人	%	人	%	
1.適当	#DIV/0!	#DIV/0!	#DIV/0!	#DIV/0!	#DIV/0!	#DIV/0!	#DIV/0!	#DIV/0!	248	54.5	#DIV/0!
2.多い	#DIV/0!	#DIV/0!	#DIV/0!	#DIV/0!	#DIV/0!	#DIV/0!	#DIV/0!	#DIV/0!	180	39.6	#DIV/0!
3.少ない	#DIV/0!	#DIV/0!	#DIV/0!	#DIV/0!	#DIV/0!	#DIV/0!	#DIV/0!	#DIV/0!	3	0.7	#DIV/0!
無回答	#DIV/0!	#DIV/0!	#DIV/0!	#DIV/0!	#DIV/0!	#DIV/0!	#DIV/0!	#DIV/0!	24	5.3	#DIV/0!
合計	0	#DIV/0!	0	#DIV/0!	0	#DIV/0!	0	#DIV/0!	455	100.0	



問67. 問66で「多い」、「少ない」と答えた方は議員定数は何人が望ましいですか？

	30年度		1年度		2年度		3年度		4年度		前年度比較 (3)-(2)
	人	%	人	%	人	%	人	%	人	%	
1人	#DIV/0!	#DIV/0!	#DIV/0!	#DIV/0!	#DIV/0!	#DIV/0!	#DIV/0!	#DIV/0!	1	0.5	#DIV/0!
5人	#DIV/0!	#DIV/0!	#DIV/0!	#DIV/0!	#DIV/0!	#DIV/0!	#DIV/0!	#DIV/0!	3	1.6	#DIV/0!
7人	#DIV/0!	#DIV/0!	#DIV/0!	#DIV/0!	#DIV/0!	#DIV/0!	#DIV/0!	#DIV/0!	6	3.3	#DIV/0!
8人	#DIV/0!	#DIV/0!	#DIV/0!	#DIV/0!	#DIV/0!	#DIV/0!	#DIV/0!	#DIV/0!	3	1.6	#DIV/0!
9人	#DIV/0!	#DIV/0!	#DIV/0!	#DIV/0!	#DIV/0!	#DIV/0!	#DIV/0!	#DIV/0!	2	1.1	#DIV/0!
10人	#DIV/0!	#DIV/0!	#DIV/0!	#DIV/0!	#DIV/0!	#DIV/0!	#DIV/0!	#DIV/0!	74	40.4	#DIV/0!
10人以下	#DIV/0!	#DIV/0!	#DIV/0!	#DIV/0!	#DIV/0!	#DIV/0!	#DIV/0!	#DIV/0!	1	0.5	#DIV/0!
11人	#DIV/0!	#DIV/0!	#DIV/0!	#DIV/0!	#DIV/0!	#DIV/0!	#DIV/0!	#DIV/0!	9	4.9	#DIV/0!
12人	#DIV/0!	#DIV/0!	#DIV/0!	#DIV/0!	#DIV/0!	#DIV/0!	#DIV/0!	#DIV/0!	40	21.9	#DIV/0!
13人	#DIV/0!	#DIV/0!	#DIV/0!	#DIV/0!	#DIV/0!	#DIV/0!	#DIV/0!	#DIV/0!	17	9.3	#DIV/0!
19人	#DIV/0!	#DIV/0!	#DIV/0!	#DIV/0!	#DIV/0!	#DIV/0!	#DIV/0!	#DIV/0!	1	0.5	#DIV/0!
30人	#DIV/0!	#DIV/0!	#DIV/0!	#DIV/0!	#DIV/0!	#DIV/0!	#DIV/0!	#DIV/0!	1	0.5	#DIV/0!
無回答	#DIV/0!	#DIV/0!	#DIV/0!	#DIV/0!	#DIV/0!	#DIV/0!	#DIV/0!	#DIV/0!	25	13.7	#DIV/0!
合計	0	#DIV/0!	0	#DIV/0!	0	#DIV/0!	0	#DIV/0!	183	100.0	



問68. 今後の鏡野町の運営において、どの分野に重点的に力を入れたらよいと思いますか。(3つまで)

	30年度		1年度		2年度		3年度		4年度		前年度比較 (3) - (2)
	人	%	人	%	人	%	人	%	人	%	
1.地域医療	180	13.5	207	15.9	220	17.0	245	21.9	177	15.1	△ 6.8
2.健康づくり	47	3.5	55	4.2	52	4.0	53	4.7	36	3.1	△ 1.7
3.地域福祉	76	5.7	82	6.3	52	4.0	38	3.4	34	2.9	△ 0.5
4.高齢者福祉	145	10.9	156	12.0	138	10.7	111	9.9	102	8.7	△ 1.2
5.障害者福祉	33	2.5	45	3.5	36	2.8	32	2.9	26	2.2	△ 0.6
6.子育て支援	139	10.4	109	8.4	90	6.9	85	7.6	122	10.4	2.8
7.人権尊重	17	1.3	17	1.3	10	0.8	10	0.9	6	0.5	△ 0.4
8.農業	70	5.3	71	5.4	111	8.6	82	7.3	103	8.8	1.5
9.林業	28	2.1	22	1.7	36	2.8	30	2.7	37	3.2	0.5
10.水産業	3	0.2	0	0.0	1	0.1	4	0.4	8	0.7	0.3
11.商工業	38	2.9	34	2.6	19	1.5	16	1.4	18	1.5	0.1
12.観光	56	4.2	55	4.2	45	3.5	46	4.1	66	5.6	1.5
13.学校教育	52	3.9	48	3.7	65	5.0	41	3.7	64	5.5	1.8
14.生涯学習	14	1.1	13	1.0	13	1.0	10	0.9	9	0.8	△ 0.1
15.青少年健全育成	17	1.3	18	1.4	8	0.6	4	0.4	6	0.5	0.2
16.生涯スポーツ	17	1.3	14	1.1	22	1.7	18	1.6	15	1.3	△ 0.3
17.文化財	15	1.1	14	1.1	9	0.7	9	0.8	14	1.2	0.4
18.消防	34	2.6	41	3.1	26	2.0	4	0.4	2	0.2	△ 0.2
19.防災		0.0		0.0		0.0	20	1.8	29	2.5	0.7
20.交通安全	22	1.7	31	2.4	17	1.3	16	1.4	15	1.3	△ 0.1
21.自然環境	27	2.0	26	2.0	22	1.7	15	1.3	25	2.1	0.8
22.循環型社会	8	0.6	15	1.2	14	1.1	21	1.9	8	0.7	△ 1.2
23.定住化	78	5.9	64	4.9	69	5.3	39	3.5	68	5.8	2.3
24.上下水道	12	0.9	12	0.9	10	0.8	16	1.4	7	0.6	△ 0.8
25.地域情報化	7	0.5	8	0.6	42	3.2	25	2.2	24	2.0	△ 0.2
26.道路網	35	2.6	27	2.1	42	3.2	30	2.7	42	3.6	0.9
27.公共交通	64	4.8	48	3.7	53	4.1	47	4.2	52	4.4	0.2
28.住民のまちづくり	32	2.4	21	1.6	18	1.4	14	1.3	9	0.8	△ 0.5
29.職員の人材育成	30	2.3	21	1.6	22	1.7	19	1.7	13	1.1	△ 0.6
30.効率的な行政運営	37	2.8	29	2.2	33	2.5	20	1.8	34	2.9	1.1
合計	1,333	100.0	1,303	100.0	1,295	100.0	1,120	100.0	1,171	100.0	

