

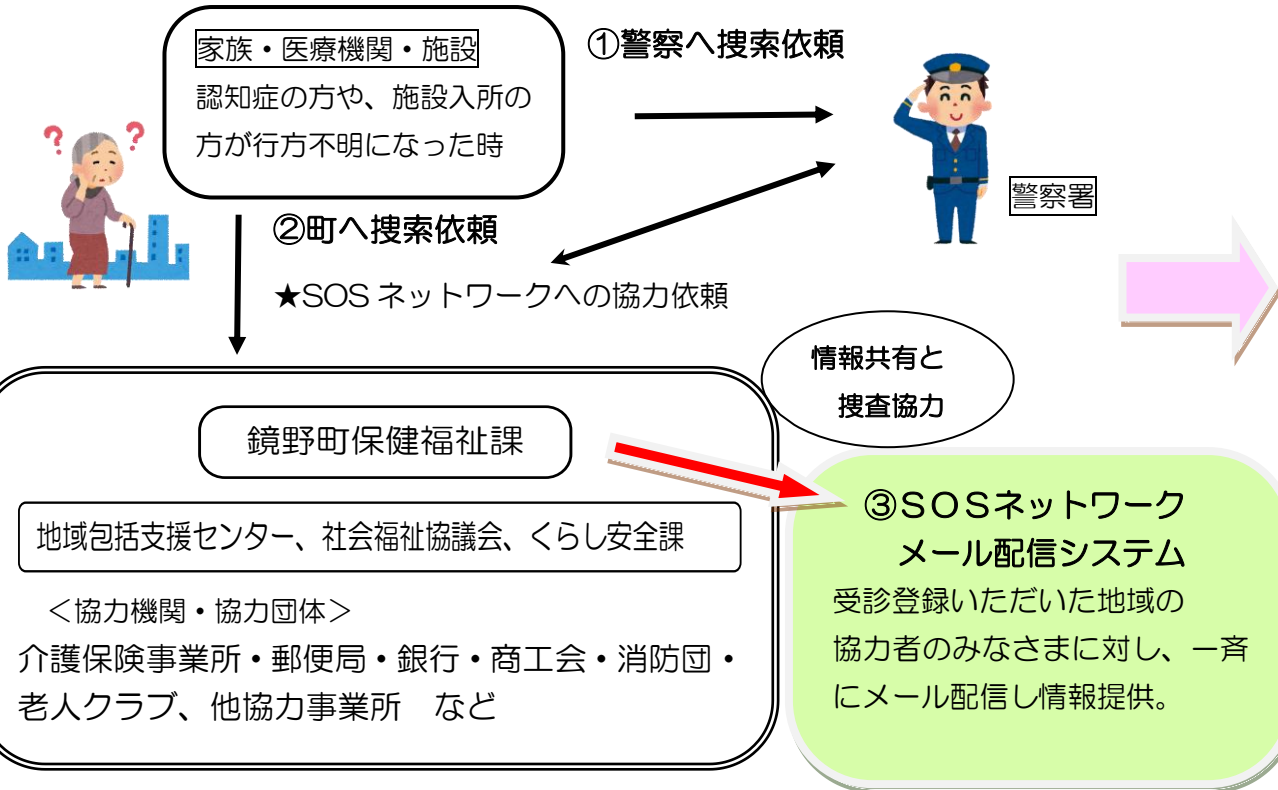
『鏡野町高齢者等見守り SOS ネットワーク事業』

(SOSネットワークメール配信システム)

主に鏡野町にお住まいの方が、行方不明になられた場合に、家族などからの依頼により、その方が早期に発見できるよう、手掛かりとなる情報を見守りSOSネットワーク協力者の携帯電話（スマートフォン）やパソコンへメールを配信し、捜査協力をお願いするものです。

SOS ネットワークの仕組み

まずは110番！



○見守りが必要な高齢者のご家族の方、町内の医療機関もしくは施設の方々へ

認知症などにより行方不明になる心配のある方が、事前に本人の特徴や連絡先、写真などを事前に登録することで、その情報をもとに、役場から協力機関へ発見協力を依頼します。万が一、行方不明になった場合、迅速な対応を行うためにも事前の登録をお勧めします。

まずは、役場保健福祉課介護保険係もしくは、鏡野地域包括支援センターまでご相談ください。



<問い合わせ先>

鏡野町役場 保健福祉課

介護保険係

電話0868-54-2986

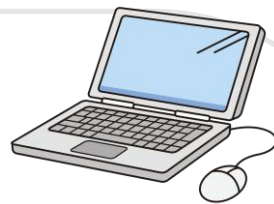
FAX0868-54-2891

行方不明者の早期発見のために、登録をお願いします。

鏡野町SOSネットワーク配信メールを受信するには、事前に受信登録が必要です。早期発見につながる情報提供にご協力をお願いします。

メール登録方法

登録は無料です。※ただし、必要機器類や通信経費等は登録者の負担となります。迷惑メール設定などされている方は受信設定を確認し、「kagamino-wlf@raid3.ktaiwork.jp」からのメールが受信できるように設定してください。



配信メール例

☑️ 📶

- 行方不明になった日時
□月△日△時頃
- 不明になった場所
○○市○○町付近
- 年齢性別
80歳女性
- 特徴
身長150cm、痩せ型
白髪、赤いサンダル

このようなメールが配信されます。

◎登録ができない、手順どおりにいかない、等不明な点ございましたら、保健福祉課へ問い合わせください。

1

空メール送付

QRコードを読み取り、空メール（件名・本文不要）を送信してください



QRコード読取が出来ない場合
sos.kagamino-wlf@raid3.ktaiwork.jp宛
に送信してください。



機種端末によって、動作が異なることもあります。その場合は、直接入力して空メールを送信してください。

2

仮登録受付メール受信

数分以内に、登録用URLが記載されたメールが届きます

（メール名称）の仮登録が完了しました。

以下のURLから一週間以内に本登録を実施してください。

<https://ssl.....>

ここを選択

4

確認画面を表示

入力内容を確認し、「登録」を押します

設定内容の確認

次の内容でよろしければ「登録」を、再度編集する場合は「戻る」を選択してください。

○氏名
.....
○メールアドレス
.....

戻る

登録

5

登録完了です

数分以内に、登録完了のお知らせメールが届きます。

このメールには、登録内容変更・配信解除用のURLが記載されています。

3

氏名等を入力し、グループを選択して「次へ」を押します

（複数選択可）

登録は実際の氏名を記入してください。（ニックネームなどは不可）

◎個人情報の管理について

このメール配信サービスに必要な情報は、氏名、メールアドレスです。ご提供いただいた情報は、SOSネットワークのメールの配信のみに使用し、他に使用することはありません。他の広告などは一切届きませんのでご安心ください。